

全國農業金庫匯率週報					2020/11/2
幣別	預測區間	方向	解析	關注重點	長期展望
美元/新台幣	28.300-29.000。	↓	<p>本周美國總統選舉將會出爐，選前美股指數的回落，在基本面仍往上的情況，狗與主人的距離趨近，將有很高的機率在選舉完後因紓困案通過，替今年的資本市場帶來高潮行情。觀察上周台股也跟著回落後，台幣仍持續走強，顯示資金仍十分寬裕。美國選後無論誰當選，紓困案對短期企業而言是勢在必行，因此美元指數的弱勢將會維持一定期間。然而天有不測風雲，若紓困案未如預期的推出，也將使美元指數在這邊打底完成後往上，到時非美貨幣等風險性資產，也會受挫。此外，同時間一併也用台幣與台股作為指標觀察。</p>	<ol style="list-style-type: none"> <li>1. 外資資金動向</li> <li>2. 中美政治關係</li> <li>3. 新型肺炎對經濟衝擊</li> <li>4. 新冠肺炎疫苗進展</li> <li>5. 美國總統選舉</li> <li>6. 美紓困案時程</li> <li>7. 美國經濟數據</li> </ol>	<ol style="list-style-type: none"> <li>1. 台灣、美國經濟數據</li> <li>2. 台灣、美國貨幣政策</li> </ol>

**全國農業金庫外匯存款利率：**

幣別 \ 項目	存款利率									放款利率
	活期	7 天	14 天	21 天	1 個月	3 個月	6 個月	9 個月	1 年	
美元(USD)	0.0500	0.1000	0.1000	0.1000	0.1200	0.2000	0.3000	0.3500	0.4000	5.5000
日圓(JPY)	0.0010	0.0010	0.0010	0.0010	0.0010	0.0010	0.0010	0.0010	0.0018	3.3500
澳幣(AUD)	0.0100	0.0500	0.0500	0.0500	0.1000	0.2000	0.3000	0.3500	0.3900	5.5000
歐元(EUR)	0.0010	0.0010	0.0010	0.0010	0.0010	0.0010	0.0010	0.0010	0.0015	4.9500
人民幣(CNY)	0.1500	0.3300	0.3500	0.3800	0.8800	0.9800	1.3800	1.3800	1.3800	5.6000

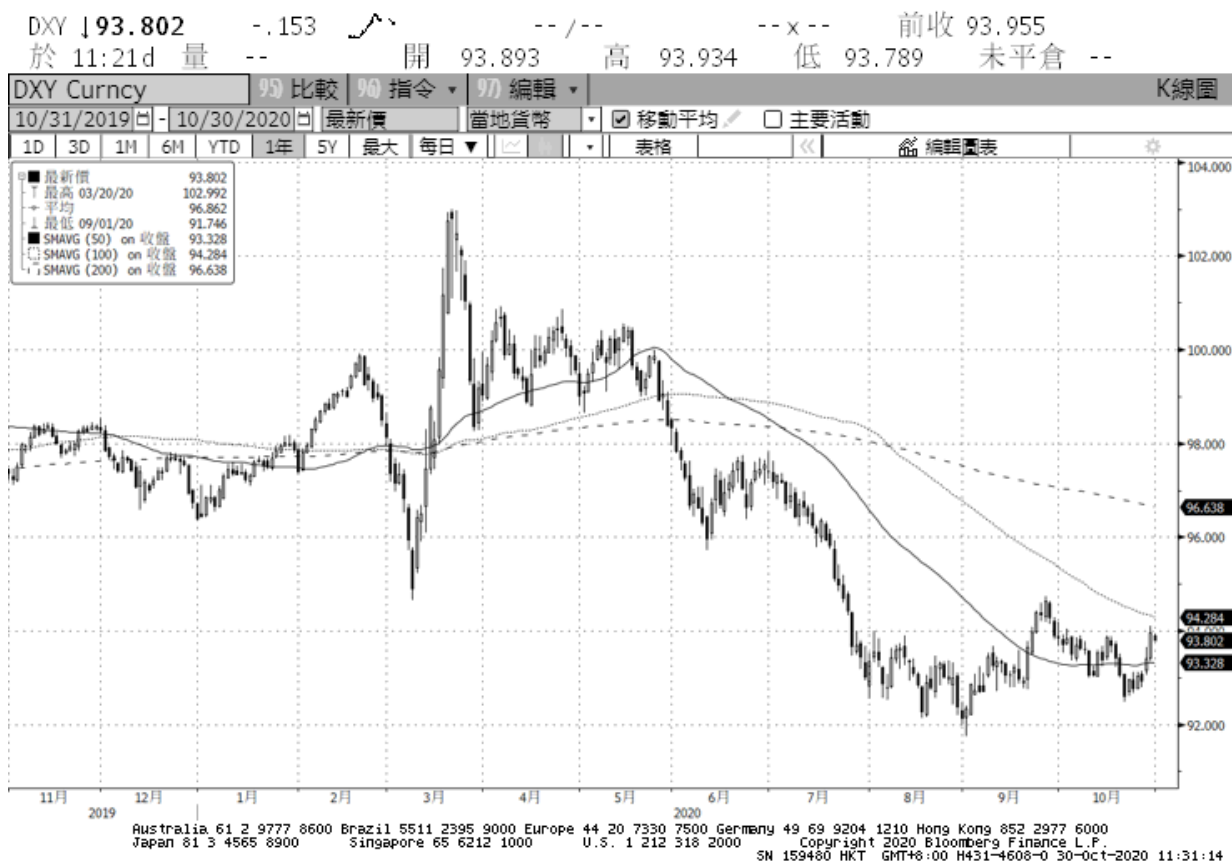
全國農業金庫股份有限公司 | 地址：(10047)臺北市中正區館前路 71 號 | 總機：(02)2380-5100

網址：<http://www.agribank.com.tw>

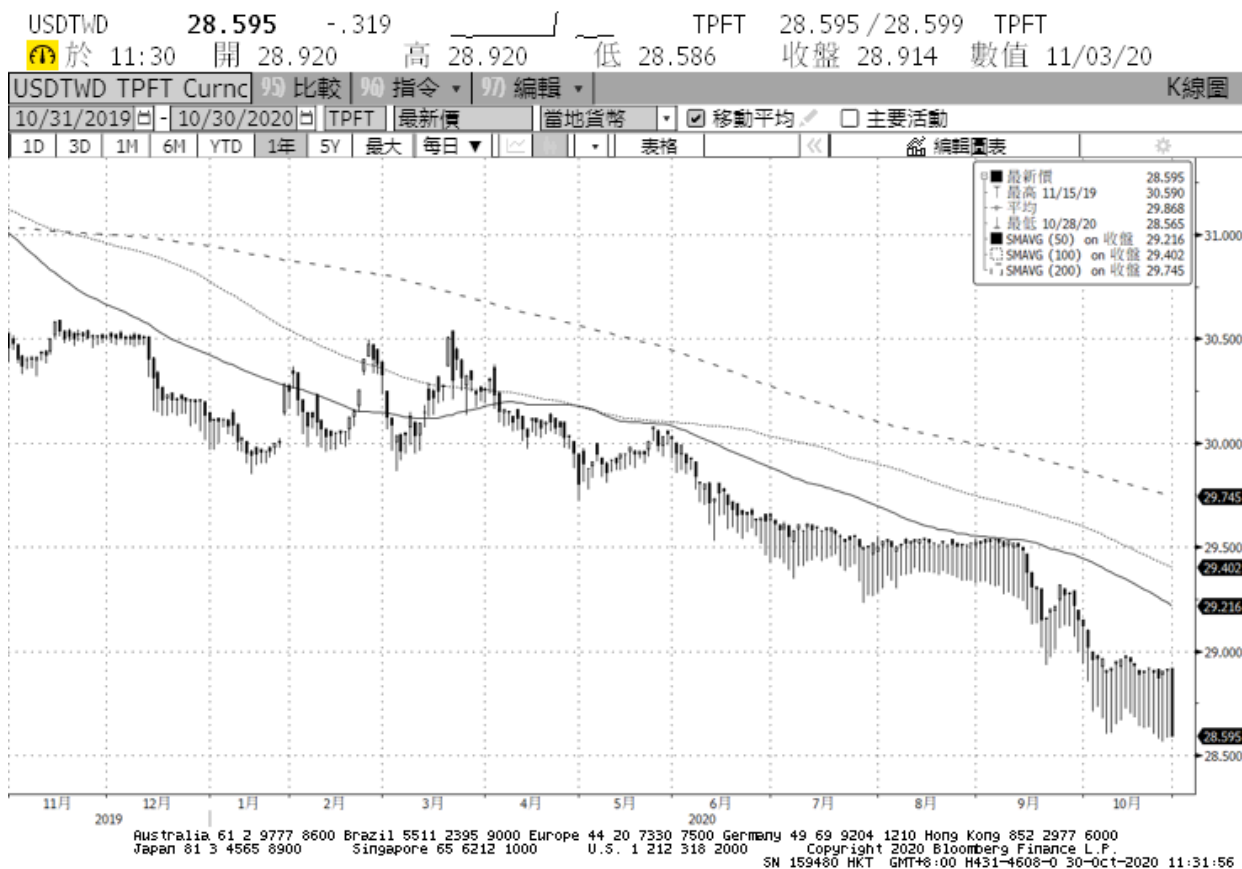
《本週報內容僅供參考，不作為任何商業或投資建議之用，亦不負任何損害或法律責任》

## 美元指數走勢圖：

資料來源：BLOOMBERG



## 美元/新台幣走勢圖：



全國農業金庫股份有限公司 | 地址：(10047)臺北市中正區館前路 71 號 | 總機：(02)2380-5100

網址：<http://www.agribank.com.tw>

《本週報內容僅供參考，不作為任何商業或投資建議之用，亦不負任何損害或法律責任》