

全國農業金庫匯率週報					2020/11/16
幣別	預測區間	方向	解析	關注重點	長期展望
美元/新台幣	28.300-29.000。	-	之前提到非美貨幣的股匯雙強，很可能替今年的資本市場帶來高潮行情。而上週很快地台股又創歷史新高，台幣也一度來到28.5之下，主要原因是新冠肺炎的疫苗有大進展。然而行情延續的可能性還是高，若從行情=資金+心理的看法說明，紓困案能否通過，對於短中期來講還是更實質性的貢獻，因此推估弱勢美元仍可能持續一段時間。	1. 外資資金動向 2. 中美政治關係 3. 新冠肺炎疫苗進展 4. 美紓困案時程 5. 美國經濟數據	1. 台灣、美國經濟數據 2. 台灣、美國貨幣政策

全國農業金庫外匯存款利率：

幣別 \ 項目	存款利率									放款利率
	活期	7 天	14 天	21 天	1 個月	3 個月	6 個月	9 個月	1 年	
美元(USD)	0.0500	0.1000	0.1000	0.1000	0.1200	0.2000	0.3000	0.3500	0.4000	5.5000
日圓(JPY)	0.0010	0.0010	0.0010	0.0010	0.0010	0.0010	0.0010	0.0010	0.0018	3.3500
澳幣(AUD)	0.0100	0.0500	0.0500	0.0500	0.1000	0.2000	0.3000	0.3500	0.3900	5.5000
歐元(EUR)	0.0010	0.0010	0.0010	0.0010	0.0010	0.0010	0.0010	0.0010	0.0015	4.9500
人民幣(CNY)	0.1500	0.3300	0.3500	0.3800	0.8800	0.9800	1.3800	1.3800	1.3800	5.6000

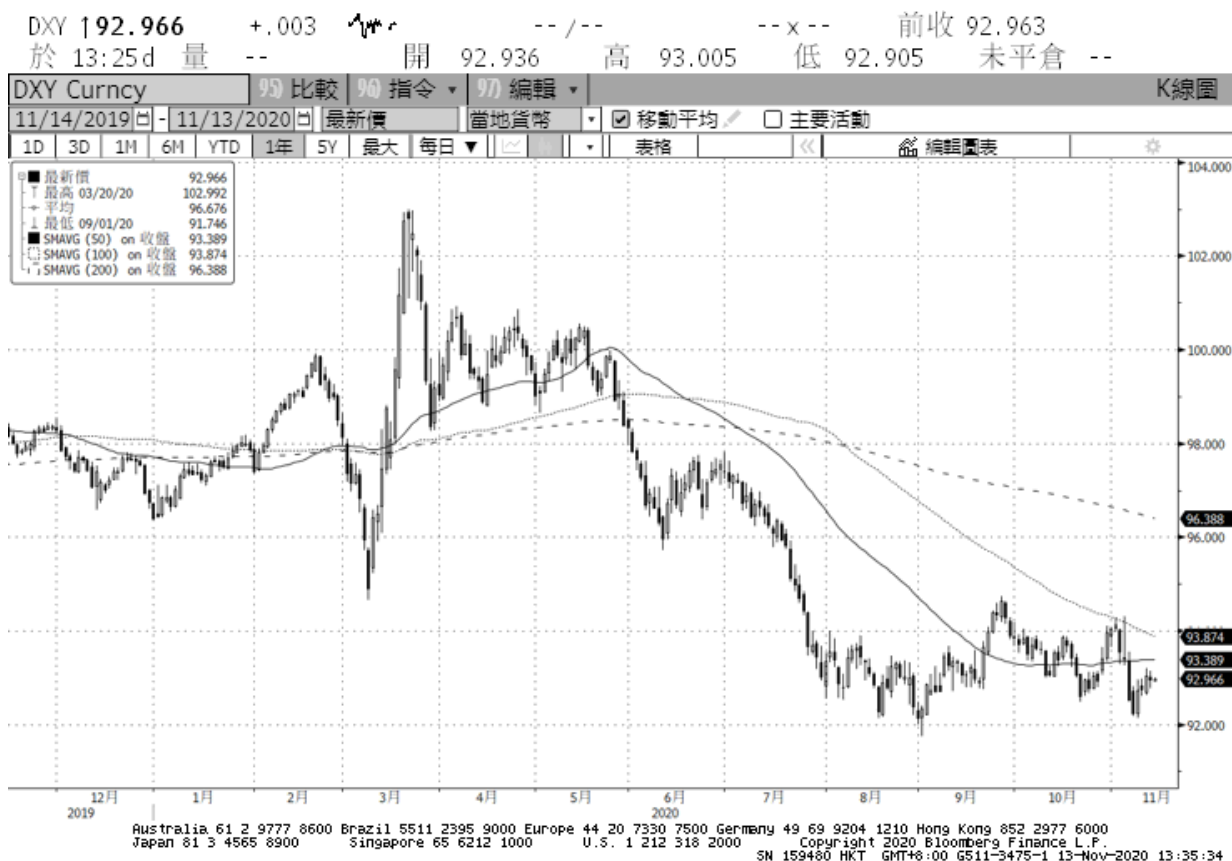
全國農業金庫股份有限公司 | 地址：(10047)臺北市中正區館前路 71 號 | 總機：(02)2380-5100

網址：<http://www.agribank.com.tw>

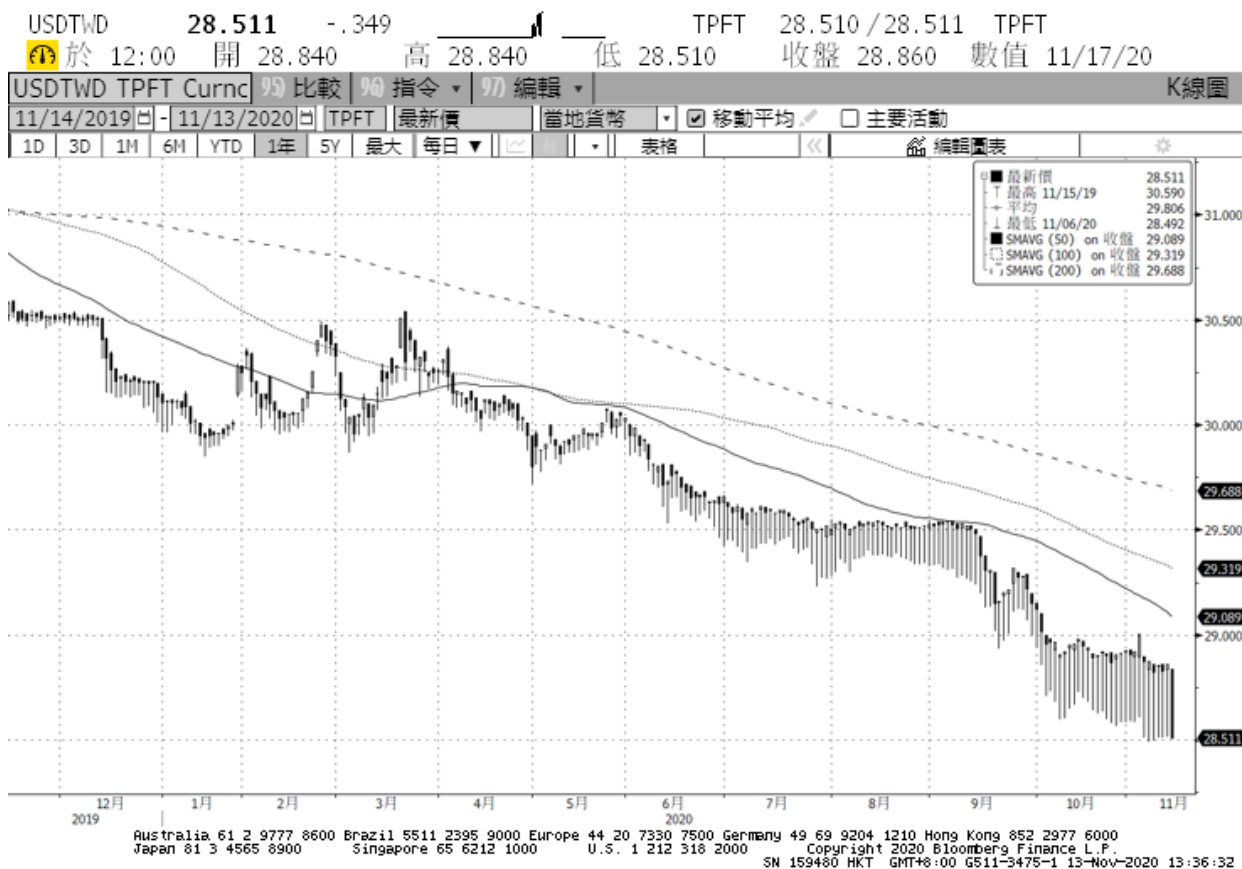
《本週報內容僅供參考，不作為任何商業或投資建議之用，亦不負任何損害或法律責任》

美元指數走勢圖：

資料來源：BLOOMBERG



美元/新台幣走勢圖：



全國農業金庫股份有限公司 | 地址：(10047)臺北市中正區館前路 71 號 | 總機：(02)2380-5100

網址：<http://www.agribank.com.tw>

《本週報內容僅供參考，不作為任何商業或投資建議之用，亦不負任何損害或法律責任》