



農業金庫核心價值  
成就客戶、股東權益、誠信正直、主動積極

董事長：吳明敏 總經理：蘇佐政 / 聯絡人：業務發展部 曾雨涵 (02-23805178 · 0340@agribank.com.tw)

## ●農金園地●

### 疫情影響芒果銷售，農業金庫和亞洲台商總會力挺果農

資料來源：業務發展部

農業金庫 7 月 1 日和亞洲台灣商會聯合總會共同舉辦「買芒果，挺農民」線上記者會，透過「農金安心 GO」農漁產品產銷媒合平台，協助行銷有安全驗證標示的芒果鮮果，用具體行動力挺農民。

今年芒果產量預估超過 19 萬公噸，比去年約增加 11%，台南市、屏東縣、高雄市和嘉義縣，四個縣市約佔總產量的 95%。芒果進入盛產期，疫情延燒及網路不實訊息影響芒果買氣勢將衝擊農民生計。

響應政府「企業認購芒果」行動，農業金庫特別於「農金安心 GO」網站首頁，設立「愛芒一夏 挺農一下 芒果專區」，延續鳳梨成功行銷經驗，目前上架的國產芒果，由農會和青農提供，來自屏東縣、高雄市、台南市、嘉義縣、彰化縣、台東縣。

「農金安心 GO」上架產品，需具備產銷履歷(TAP)、有機、HACCP 安全驗證標章或台灣農產品生產追溯條碼(QR code)。6/30~7/31 期間，購買國產生鮮芒果，每單滿 500 元現折 50 元，輸入折扣碼再折 5 元！還可以至臺灣農產嘉年華官網登錄發票，週週抽好禮！

我國芒果鮮果外銷依序為輸往 中國、香港、南韓、日本、美國、新加坡、加拿大、澳洲、馬來西亞、澳門和汶萊，以亞洲市場為主，亞洲台灣商會聯合總會劉樹添總會長表示，將會轉請亞總各國台商總會鼓勵會員熱烈響應此一「回饋故鄉，疼惜農民」的有意義活動。

全國農業金庫股份有限公司 | 地址：(10047)臺北市中正區館前路 71 號 | 總機：(02)2380-5100  
| 網址：<https://www.agribank.com.tw>

《本週報內容僅供參考，不作為任何商業或投資建議之用，亦不負任何損害或法律責任》

「愛芒一夏 挺農一下專區」：<https://is.gd/jTAqHg>  
想更認識農金安心 GO：<https://www.ansingo.com.tw/>



## ● 金融市場訊息 ●

### \* 債券市場

資料提供：財務部

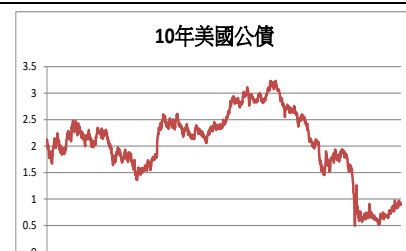
政府公債行情				較前週 (BP)
標的	年期	收盤(%)	利率(%)	
美國 5 年		0.893%		-2.2
美國 10 年		1.459%		-4.0
台灣 5 年		0.260%		-
台灣 10 年		0.425%		-0.7
*基準點為 7 月 1 日				
臺灣公司債/金融債訊息				金額
標的	年期	利率(%)	金額	
中租 110-1 期	7	0.68	31	
中租 110-1 期	10	0.85	9	
中租 110-1 期	5	1.00	2	

#### 國際債市

美國總統拜登宣布與兩黨參議員達成 1.2 兆美元基建方案共識，預期可創造數百萬就業機會，另 5 月核心 PCE 物價指數月增 0.5%，低於預期及前值，年增 3.4% 則寫下近 29 年新高，商品類價格上漲是推升指數上揚的主要因素，惟若指數月增幅持續減縮，或支撐通膨壓力僅是暫時性的看法，本週美債 10 年期殖利率續處區間，除季底因素外，在非農就業數據公布前亦偏向觀望。展望後續，基本面好轉、通膨趨勢確立、升息預期等理應支撐長端殖利率走揚，惟當前聯準會逆回購規模續處高位，反映資金苦無去處，官員對短期通膨發展的看法亦多有分歧，使得美債殖利率走勢顯得壓抑，留意新冠變種病毒 Delta 升溫風險，預估美債 10 年期殖利率區間 1.40%~1.55%。

#### 國內債市

雖美國通膨數據增溫，令美國聯準會內部也出現討論縮減購債及提早升息想法，惟市場資金偏多仍壓抑美債殖利率走勢，近期美債殖利率續呈盤整走勢，臺債亦隨美債殖利率小幅走多，且隨本土疫情逐漸趨緩，加上市場資金仍多，吸引部分投資盤進場補券，殖利率也略微下跌。展望後市，隨政府紓困資金陸續進入市場，貨幣市場資金將更形寬裕，且臺債錢多券少基本情勢仍未改變，料殖利率仍呈震盪走勢。預估 5 年券交易區間將落在 0.25%~0.28%，10 年區間將落在 0.41%~0.45%。



### \* 外匯市場

外匯市場行情			較前週
標的	參考價	較前週	
美金/新臺幣	27.904	0.200	
人民幣/新臺幣	4.3154	-0.011	
歐元/新臺幣	4.3154	-0.672	
日圓/新臺幣	0.2506	-0.001	



\*基準點為 7 月 1 日

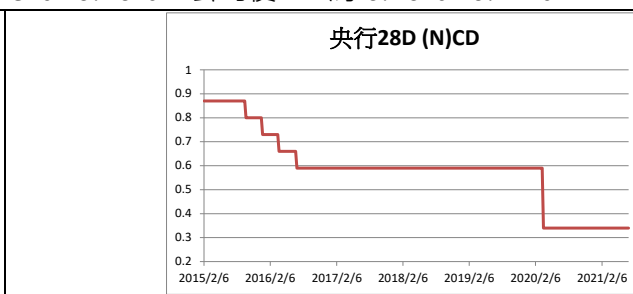
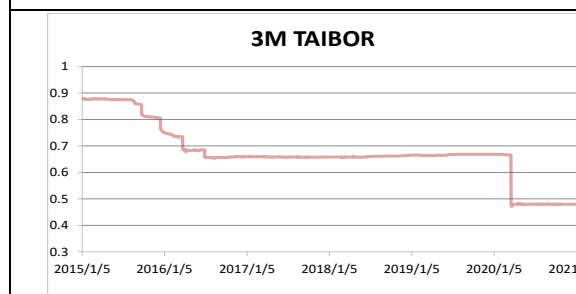
美國 6 月民間就業崗位優於預期增加 69.2 萬個，且因美聯儲的利率前景意外轉向鷹派，以及對 Delta 變種病毒擴散擔憂，種種因素帶動美指升至兩個半月高點，創下自 2016 年 11 月以來最大月度漲幅此前。然市場目前關注 7 月 2 日出爐的美國非農就業數據，進而確認貨幣政策立場的轉變。

台灣方面台股在連七日收漲後於 7 月 1 日止漲收跌，外資午後明顯轉向匯出，出口商則持續拋匯，台幣在外資及出口商兩股力道拉鋸下陷入盤整，短線難跳脫區間整理。短線需注意外資動向及美指和台股表現。

## \*貨幣市場

貨幣市場行情		
	參考利率 (%)	較前週 (BP)
隔夜拆款率	0.082	-0.001
10D 公債 RP	0.150	-
3M TAIBOR	0.480	-
28D (N)CD	0.34	-
重貼現率	1.125	-
*基準點為 7 月 1 日		

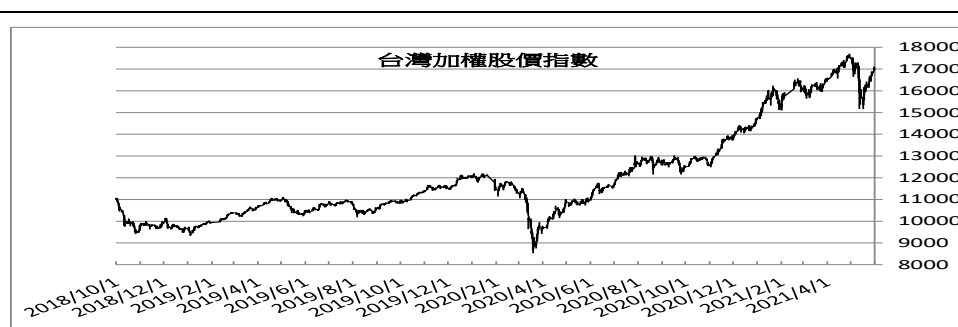
拆款市場，因應企業申報營利事業所得稅，另逢第二季底，且新提存期尚未到，銀行端有調整積數需求，而提供跨月資金相對保守，資金分佈較不均，以續做為主，銀行間及銀行對票券商一週拆款利率約 0.19%~0.20%。短票市場，受季底、企業報稅與提存期等影響，銀行操作偏保守，惟票券商先避開落點及預匡資金，調度尚屬平穩，票券商與銀行承做 30 天短票利率約 0.21%~0.22%，30 天以上則約 0.22%~0.24%。債券附買回方面，本土銀行資金雖較緊，然投信於季底後資金緊俏情形趨緩，到期交易多能續做，利率呈穩，公債 RP 利率承作區間約 0.15%~0.16%，公司債 RP 約 0.20%~0.22%。



## \*國內股票市場

台股 6 月 25 日大盤由電子、傳產及金融帶動，另外光學、航運、金控股也有表現，進入第三季電子股出貨旺季，外資法人對電子股關注度大幅提高。台股收盤漲 95.03 點或 0.55%，收 17502 點，成交量 4762.63 億元。6 月 28 日台股盤中最高點 17595 點，盤中電子股走勢較弱，航運及鋼鐵類股強勢，帶動指數終場上漲 87.98 點，收在 17590.97 點，成交值 4406.48 億元。6 月 29 日台股盤中在鋼鐵族群強勢下，創下歷史高點 17713 點，衝高後季底結帳賣壓湧現，盤面大幅震盪，終場小漲 7 點收 17598 點，成交量放大至 5927 億元。6 月 30 日台股盤中在鋼鐵族群強勢下，創下歷史高點 17713 點，衝高後季底結帳賣壓湧現，盤面大幅震盪，終場小漲 7 點收 17598 點，成交量放大至 5927 億元。7 月 1 日台股創高後壓回，航運股震盪激烈，資金動能趨緩，終場以 17713.94 點作收，下跌 41.52 點，跌幅 0.23%，成交金額 6424.13 億元。展望未來，預期指數維持高檔震盪整理格局，預估指數區間 17000-17700 點。

國內股票市場行情		
標的	收盤	較前週
加權指數	17755.46	+347.5
櫃買指數	212.32	-0.05
*基準點為 7 月 1 日		



## ●重要農產品訊息●

### 一、價格資訊：

資料提供/來源：審查部/農委會農糧署

價格單位：元 / 公斤或元 / 把，數量單位：公斤、頭、把

產品別	109 年 6 平均 價格	最近一週									
		平均 價格	單 日 價 格							平均日交易量 (日生產量、週交易量)	
			6 月 23 日	6 月 24 日	6 月 25 日	6 月 26 日	6 月 27 日	6 月 28 日	6 月 29 日	數量	與前一週 比較(%)
蓬萊稻穀	21.1	22.3	22.5	22.4	22.3	22.3	22.3	22.2	21.9	...	-
長糯白米	44	47.3	47.4	47.4	47.3	47.3	47.3	47.1	47	...	-
甘藍	22.7	19.1	16.1	16.1	19.7	19.7	21.9	-	20.5	222,893	-10.6
粉蔥 (含北蔥)	43.6	39.3	35.1	33.2	38.9	41.7	41.5	-	43.7	27,955	-7.2
花椰菜	53.5	99.6	81.5	71.8	93.8	111.2	119.3	-	123.8	1,272	-37.3
胡瓜	20.7	17.9	14	16.1	22	20.6	17.6	-	18.3	23,989	-34.7
絲瓜	23.4	24.1	22.5	20.4	22.3	25.9	26.5	-	26.4	43,467	5.1
茄子	32.4	35.9	28.7	25.6	39.9	40.6	37.1	-	45.3	15,401	-24.2
大西瓜	12.4	13.5	12.3	12.1	21.6	11.8	11.7	-	15.5	38,345	-49.6
網室木瓜	28.8	26.2	36.1	28	25.4	23.8	21	-	22.9	35,098	-18.5
愛文芒果	45.1	30.2	33.7	33	30.6	33.1	28.1	-	26	138,381	-13.2
香蕉	20.5	29.8	30.4	28	29.1	31	29.9	-	30.7	20,317	-18.3
金鑽鳳梨 (產地)	14	13.6	14.6	14.4	14.2	14	13.3	12.9	11.5	...	-
珍珠拔	18.9	24.9	23.4	21.5	22.3	22.8	27.1	-	35.2	55,047	-28.1
文心蘭	85.7	69.3	51.9	71.3	72.9	-	-	67.5	69.7	1,875	6.8
95KG 以上規格 毛豬(頭)	76.7	83.3	81.9	82.4	83.7	84.2	-	83.6	84.2	19,644	9
550KG 以上肉 牛(產地-頭)	110.8	108.7	109	109	109	109	109	108	108	...	-
土番鴨 (產地-隻)	68	78	78	78	78	78	78	78	78	...	-
白肉雞 (產地-隻)	47.8	50	50	50	50	50	50	50	50	...	-
雞蛋 (產地-箱)	40.8	46.8	47.5	47.5	47.5	47.5	47.5	47.5	42.5	...	-
虱目魚	75.6	78.7	78.3	78.3	78.3	78.3	79.3	79.3	79.3	...	-

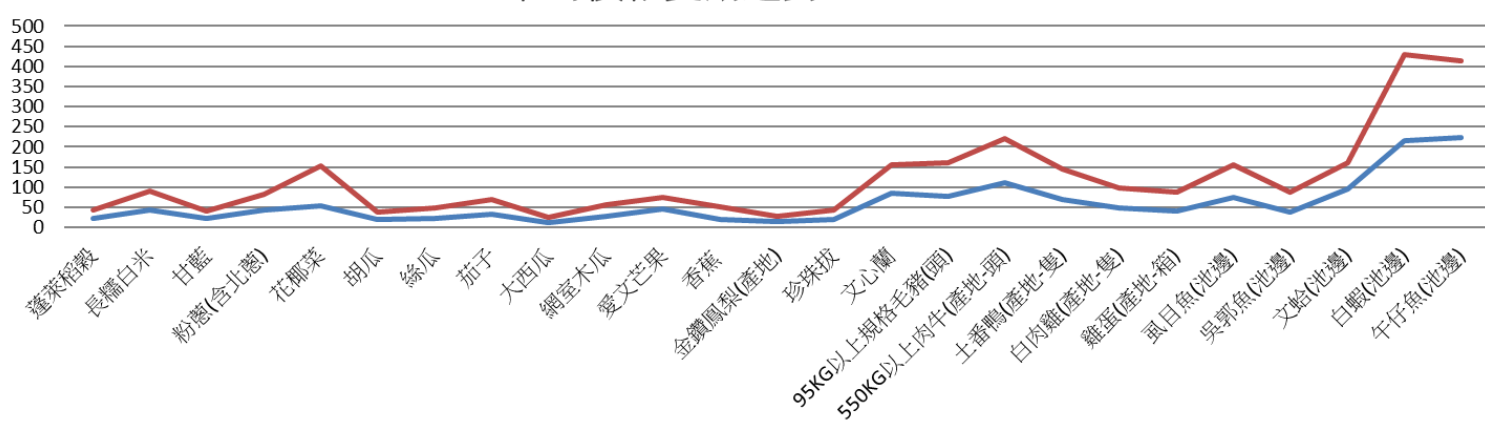


(池邊)											
吳郭魚 (池邊)	37.8	49	49	49	49	49	49	49	49	...	-
文蛤(池邊)	95.3	65	65	65	65	65	65	65	65	...	-
白蝦(池邊)	216.2	214.3	218.6	218.6	218.6	218.6	208.6	208.6	208.6	...	-
午仔魚 (池邊)	222.2	191.6	191.6	191.6	191.6	191.6	191.6	191.6	191.6	...	-

價格單位：元／公斤或元／把

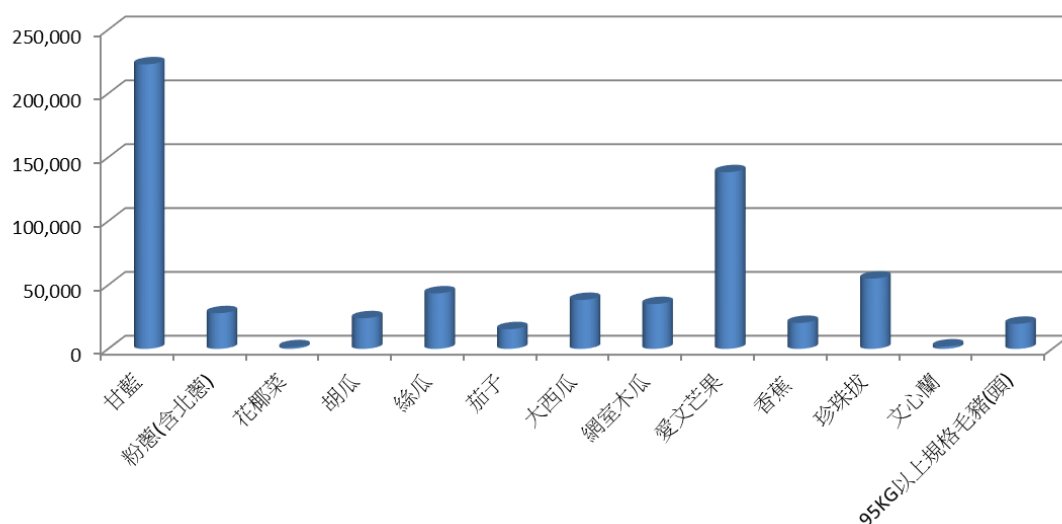
## 平均價格變動趨勢

— 109年6月平均價格 — 最近一週平均價格



數量單位：公斤、頭、把

## 最近一週平均日交易量



## 二、農業訊息

### 國產愛文芒果進入盛產期 農委會加強各項行銷措施

資料提供：審查部

臺南地區為國產愛文芒果最大產地業已進入盛產期，因受新冠肺炎疫情三級管制影響，消費形態改變且力道銳減，行政院農業委員會陳主任委員吉仲表示，為確保並擴大國產芒果銷售管道，將加強各項行銷措施，期拉抬芒果產地價格，造福農民。

農委會說明，今(110)年 1 月寒流低溫及 3 月至 5 月乾旱，導致主要芒果產區臺南、屏東及高雄等開花正常、結果良好，品質特別佳，預估產量達 17.4 萬公噸。其中屏東自 5 月開始採收，目前已採收 8-9 成，而臺南產區自 6 月中旬開始採收，6 月底至 7 月上旬進入盛產期。為協助芒果行銷，該會已透過相關部會邀請國營事業、各大銀行等機關團體訂購國產芒果，並透過各項管道，邀請各大民間企業參與訂購；另一般消費者，則可至「臺灣農產嘉年華」網站下單訂購，該會並推出電商平台促銷方案，自 7 月 1 日起於該平台每筆訂單滿 500 元即可享有 50 元優惠，提升消費者購買意願。此外，亦將強化網路行銷推播，鼓勵國人多多採買當季最新鮮的芒果。

針對海外市場部分，農委會表示亦將加強宣傳促銷，並與臺南市政府合作，透過線上記者會等行銷措施，共同推廣臺南芒果，支持臺灣農產品。陳主委呼籲國內芒果將進入生產期，果品含有豐富維他命 A、B1、B2、C 等多元營養，期待國人可趁產期採購享用優質的國產芒果，用行動支持臺灣農民。

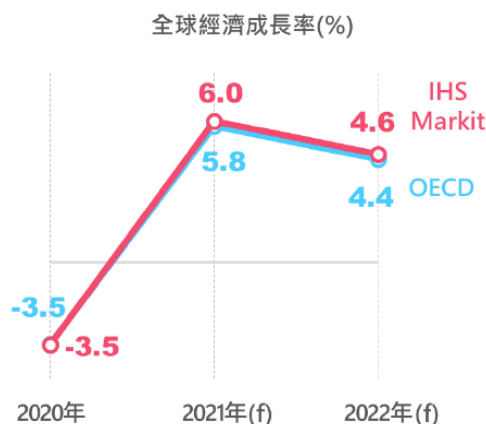
## ●業務訊息●

### 當前經濟情勢概況

資料提供：經濟部統計處/審查部

#### 一、國外經濟

儘管全球疫情仍具不確定性，惟隨各國陸續接種疫苗及持續推動振興方案，全球經濟復甦腳步較預期強勁，OECD 5 月 31 日預測今年全球



OECD預測主要國家經濟成長率

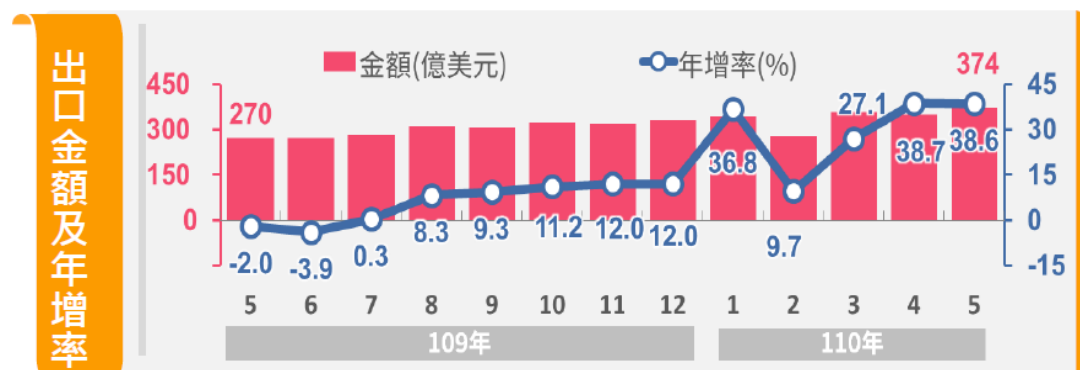
	2020年	2021年	
	成長率	成長率	較3月調整幅度
全球	-3.5	5.8	▲0.2
美國	-3.5	6.9	▲0.4
歐元區	-6.7	4.3	▲0.4
日本	-4.7	2.6	▼0.1
中國大陸	2.3	8.5	▲0.7

資料來源：OECD、IHS Markit

經濟成長率為 5.8%，較 3 月預測調升 0.2 個百分點。IHS Markit 6 月 15 日預估今年全球經濟成長率為 6.0%，亦較上月預測上修 0.3 個百分點。

#### 二、國內經濟

由於 5G、高效能運算等新興科技應用需求持續成長，遠距商機熱度依舊，加上傳產貨品市場需求回升，原



材料價格上漲，帶動我國 5 月出口及製造業生產成長力道續呈穩健，分別年增 38.6%、17.3%。民間消費方面，因國內疫情升溫，門市來客數減少，餐廳全面禁止內用，5 月零售業年增 2.8%，為近 5 個月最低增幅，餐飲業轉呈負成長 19.1%，為 109 年 3 月以來最低。

展望未來，隨著 5G、高效能運算、車用電子等新興應用需求持續擴增，國際原物料價格續居高檔，有助於延續外銷接單動能，而疫情若沒有大規模影響製造業產能，則國內製造業生產亦將持續成長；惟國內疫情仍在三級警戒管制下，民眾減少外出購物，餐廳全面禁止內用，將持續衝擊民間消費力道。



## ●法遵案例

### 法令異動宣導

資料提供：法務暨法遵室

#### 法令異動

中華民國 110 年 4 月 21 日行政院農業委員會農糧字第 1101068168B 號令、衛生福利部衛授食字第 1101300585 號令會銜發布廢止「進口有機農產品及有機農產加工品管理辦法」。

#### 廢止依據與廢止理由摘要：

- 一、廢止依據：中央法規標準法第 21 條第 4 款。
- 二、「進口有機農產品及有機農產加工品管理辦法」於 96 年 7 月 27 日發布施行，作為進口有機農產品及有機農產加工品之審查及標示管理法規，規範包含：
  - (一)進口業者應檢附文件；
  - (二)進口審查；
  - (三)有機標示同意文件；
  - (四)標示及標章；
  - (五)進口有機農產品及有機農產加工品應標示事項文字。
- 三、廢止理由：「進口有機農產品及有機農產加工品管理辦法」規範事項已另依 108 年 5 月 30 日施行之有機農業促進法第 17 條第 3 項授權規定，定有進口有機農產品審查管理辦法並發布施行，爰予以廢止。

## ●保險知識分享●

### 保險小觀念 為何要保二期水稻

資料提供：農金保經公司

二期水稻為下半年農業作物並於大多於秋天收割，相較一期水稻的春夏梅雨高溫，二期水稻將面臨的是颱風豪雨的強襲，然而，近兩年海平面氣溫升高，致使颱風轉向日本，讓種植二期水稻的農民皆喜迎豐收，但也導致二期水稻保險投保率與賠付率雙低，大幅減少農民投保意願。南投草屯有「南投米倉」之稱，今年逢大旱灌溉缺水，部分稻田受損害，6月連日強降雨解決旱象，稻子在大雨中倒伏、泡水，甚至稻穀發芽，災損面積約150公頃。

今年氣候變化劇烈，上半年乾旱，農民搶水灌溉，好不容易撐到6月一期稻作收割，卻碰上鋒面接連襲台，數波強降雨導致已結穗的水稻倒伏，甚至泡水發芽，受損面積初估150公頃。風險管理要避免的是因為氣候劇變所導致的災害，此類型的災害非天然災害救助辦法可補足，此時農業保險就發揮重要性。

農金保經公司皆有相關商品規劃，如有任何需要可洽農金保經公司服務同仁。

## ● 金融商品訊息 ●



### 筆筆消費享現金回饋0.5%



一般新增消費皆享**0.5%**現金回饋，讓您盡情購物，回饋無上限！

### 農漁精品 農漁尊享



於全國指定農漁會所銷售之農漁特產品、百大精品、超市、農漁業觀光休閒事業及國內各飯店住宿與用餐等**卡友尊享優惠**。

### 新戶首刷禮

110/7/1-110/12/31

新戶核卡後30日內，消費累積滿**1,288元(含)**以上，且不限地點**首次自動加值**，享新戶首刷好禮(贈品限選擇乙項)

#### 好禮A

歌林無線  
乾濕吸塵器



2000mAh大容量電池  
(USB充電)

#### 好禮B

聯邦租車  
一日體驗券



(限選擇上圖)

#### 好禮C

304鴛鴦鍋



尺寸：直徑26cm

#### 好禮D

四合一平板拖把



尺寸：40x14x125cm  
材質：ABS

#### 好禮E

刷卡金500元



於各指定消費點之消費1筆入帳，即可獲贈500元刷卡金(限選擇一項，不可累積)。詳情請洽各指定消費點。

(圖片僅供參考，贈品以實物為準)

### 行動支付 20吋高級登機箱



尺寸：50x34x22cm 材質：ABS



註：1. 該活動期間內，行動支付消費金額須符合各指定消費點，且須為「消費金額」，而非「消費金額」之折扣價。詳情請洽各指定消費點。

注意事項：新戶定義：核卡前六個月內未曾持有任一農金聯名卡者。●新戶首刷好禮與行動支付升級禮說明：(1)推廣期：110年12月31日前申請(依本行收件建檔日期為準)，並限於111年01月31日前核卡方可參加。(2)贈品選擇：消費累積金額係指新卡之一般消費、全聯福利中心消費(不含一卡通/悠遊卡消費)。(3)「首刷好禮」與「行動支付升級禮」：優惠期自核卡之日起算，優惠期內消費累積金額達指定金額者，即可獲贈指定禮品。●禮品選擇：(4)選擇禮品者：將於新戶核卡後30日內符合資格後三個月內將實體禮品寄出，寄達地區僅限台、澎、金、馬地區。如獲贈品欲買、新貨之需求，本行將以其它等價商品補償，持卡人不得要求更換禮品或折換現金，贈品不得轉讓、贈與或折換現金，並以實物為準，不得折換現金或現金卡。(5)選擇行動支付升級禮：『20吋高級登機箱』者，於新戶核卡後30日內，消費累積滿1,288元，以上且「不限地點首次自動加值」，並享「20吋高級登機箱」乙隻。(7)選擇行動支付升級禮20吋高級登機箱者，自贈品寄出後未使用行動支付消費，即不符合獲贈條件，將改贈「刷卡金500元」。●獲贈禮品不得受贈條件：(8)行動支付綁定：Apple Pay、Samsung Pay、Google Pay (Google Pay限上交易使用於加蓋至Android手機或平板上Google Pay APP)、Hami Pay (不含一卡通自動加值及掃碼支付)、Garmin Pay與Fitbit Pay。行動支付之交易以本行系統認定之交易為準。(9)行動支付消費成功消費且成功入帳後之交易方可計入，如僅於手機中顯示消費金額而未成功入帳則不計入。(10)正則卡歸戶贈送，活動期間內贈送卡正則卡有強制停用、申請專用(含悠遊卡/一卡通卡)卡、掛失不補發、逾期繳款、到期不續卡者、取消交易或原信用卡約定期滿強制停止信用卡持卡人使用信用卡情形者，聯邦銀行得取消該卡參與活動資格，已兌換者將於次月帳單扣回等值費用。●新戶禮品詳細領取與累積方式、刷卡金使用方式、新卡消費定義及各項相關注意事項及限制條件，請詳見聯邦銀行信用卡官方網站說明。

謹慎理財 · 信用至上

循環信用利率年息：5%-15%，循環利率基準日為104年9月1日；  
預借現金手續費：預借金額×3.5%+100元。其他費用請至  
聯邦信用卡網站查詢 <https://card.ubot.com.tw>

全國農業金庫股份有限公司 | 地址：(10047)臺北市中正區館前路 71 號 | 總機：(02)2380-5100

| 網址：<https://www.agribank.com.tw>

《本週報內容僅供參考，不作為任何商業或投資建議之用，亦不負任何損害或法律責任》



● 農漁精品 ●

## 愛芒一夏 挺農一下

**農金安心GO** ALL SAFE 安全·幸福  
安全農漁產品產銷媒合平台

全國農業金庫 農金資訊股份有限公司  
Agricultural Bank of Taiwan Agrifinance Information Service Co., Ltd.



屏東縣產地直送

**【枋山青農】愛文芒果**

1盒	5斤	<b>\$699</b>
2盒	5斤	<b>\$1,298</b>



屏東縣產地直送

**【長治青農】夏雪芒果**

1盒	2.5公斤	<b>\$910</b>	1盒	5公斤	<b>\$1,610</b>
2盒	2.5公斤	<b>\$1,710</b>	2盒	5公斤	<b>\$3,070</b>



台南市產地直送

**【永康青農】金煌有機芒果**

1盒	4-5斤	<b>\$1,150</b>
2盒	4-5斤	<b>\$2,150</b>
4盒	4-5斤	<b>\$4,000</b>



台南市產地直送

**【南化區農會】愛文芒果**

1盒	3公斤	<b>\$450</b>	1盒	6公斤	<b>\$600</b>
2盒	3公斤	<b>\$750</b>	2盒	6公斤	<b>\$1,070</b>
4盒	3公斤	<b>\$1,370</b>			



台南市產地直送

**【玉井青農】愛文芒果**

1盒	10斤(約18-20粒)	<b>\$800</b>	2盒	10斤(約18-20粒)	<b>\$1,500</b>
1盒	10斤(約15粒)	<b>\$900</b>	2盒	10斤(約15粒)	<b>\$1,700</b>
1盒	10斤(約12粒)	<b>\$1,000</b>	2盒	10斤(約12粒)	<b>\$1,900</b>



台南市產地直送

**【楠西青農】冠軍愛文芒果**

1箱	10斤	<b>\$900</b>
2箱	10斤	<b>\$1,600</b>

■ 本DM商品售價均含運費。

■ 6/30-7/31購買國產生鮮芒果，每單滿500元現折50元(限網路下單)

■ 網路下單結帳輸入折扣碼TWMG520再折5元(可與現折50元合併使用)

■ 購買國產生鮮芒果，即可登錄發票週週抽好禮！

**立即前往選購**

