

全國農業金庫匯率週報					2021/01/18
幣別	預測區間	方向	解析	關注重點	長期展望
美元/新台幣	27.930-28.450。	↓	<p>拜登即將上任總統前夕，預期在貨幣政策和財政政策會端出新的方案。不過近期市場的解讀在此舉會加速通膨的速度，可看到美國十年公債殖利率急噴，以及美元指數止跌甚至站上月線。台灣雖在央行出來柔性勸說希望大家都能一起站在穩匯的角度，不過僅影響短線幾天後，美元/台幣盤中實質匯價多還是在28之下。</p> <p>另外，1/14台積電在公布Q1財測時提到美元/新台幣的估值是用27.9，顯示台幣仍有升值空間，因此看法仍同先前，台幣升值趨勢至少會維持到2021Q1結束，等到美國經濟如服務業開始復甦，市場開始有資金停止寬鬆的預期時，美元才有轉強的機會。</p>	1. 外資資金動向 2. 美國經濟數據 3. 台幣升值趨向 4. 美元指數弱勢趨向 5. 美國新總統拜登上任後紓困政策	1. 台灣、美國經濟數據 2. 台灣、美國貨幣政策

全國農業金庫外匯存款利率：

幣別 \ 項目	存款利率									放款利率
	活期	7 天	14 天	21 天	1 個月	3 個月	6 個月	9 個月	1 年	
美元(USD)	0.0500	0.1000	0.1000	0.1000	0.1100	0.1500	0.2500	0.3000	0.3500	5.3500
日圓(JPY)	0.0010	0.0010	0.0010	0.0010	0.0010	0.0010	0.0010	0.0010	0.0018	3.3500
澳幣(AUD)	0.0100	0.0100	0.0100	0.0100	0.0200	0.0500	0.1000	0.1300	0.1800	5.2000
歐元(EUR)	0.0010	0.0010	0.0010	0.0010	0.0010	0.0010	0.0010	0.0010	0.0015	4.9500
人民幣(CNY)	0.1500	0.3300	0.3500	0.3800	0.8800	0.9800	1.3800	1.3800	1.3800	5.6000

全國農業金庫股份有限公司 | 地址：(10047)臺北市中正區館前路 71 號 | 總機：(02)2380-5100

網址：<http://www.agribank.com.tw>

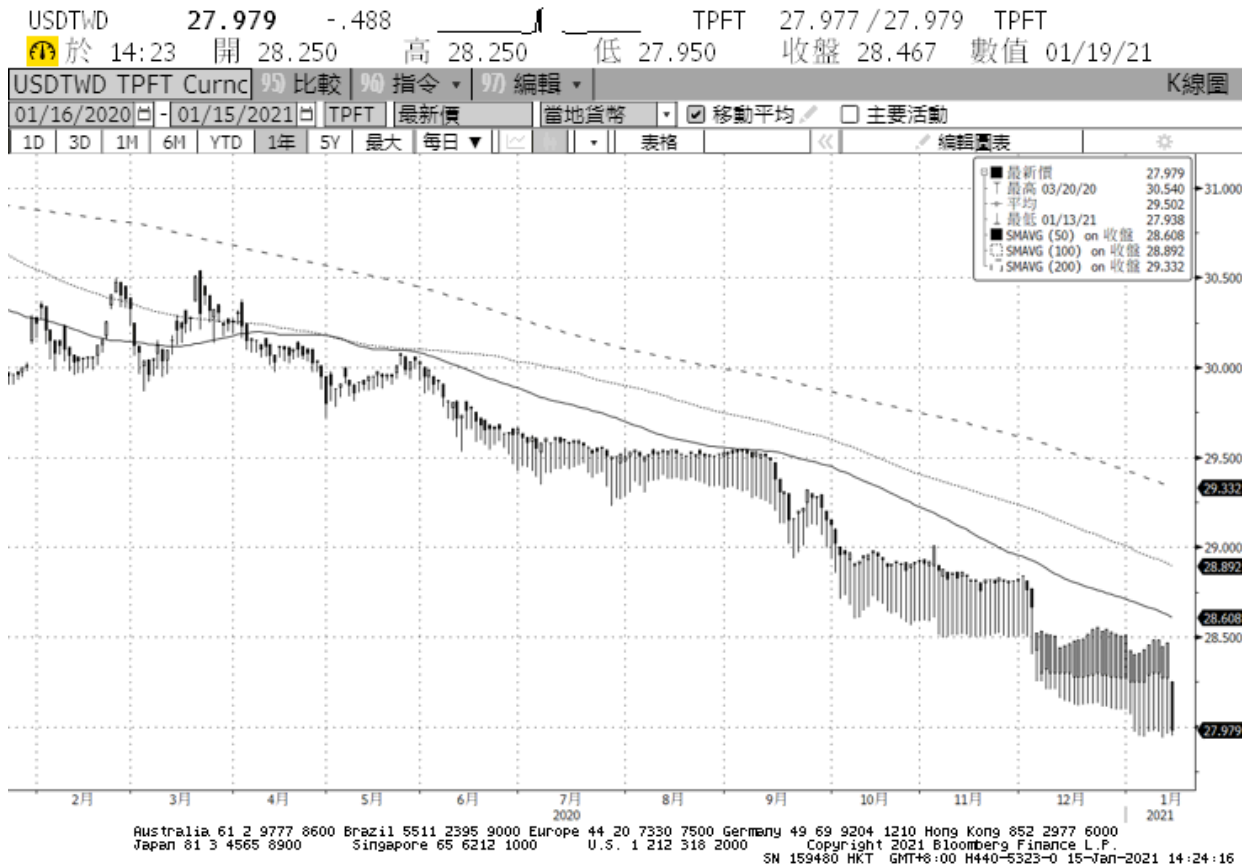
《本週報內容僅供參考，不作為任何商業或投資建議之用，亦不負任何損害或法律責任》

美元指數走勢圖：

資料來源：BLOOMBERG



美元/新台幣走勢圖：



全國農業金庫股份有限公司 | 地址：(10047)臺北市中正區館前路 71 號 | 總機：(02)2380-5100

網址：<http://www.agribank.com.tw>

《本週報內容僅供參考，不作為任何商業或投資建議之用，亦不負任何損害或法律責任》