

全國農業金庫匯率週報					2021/01/25
幣別	預測區間	方向	解析	關注重點	長期展望
美元/新台幣	27.930-28.450。	↓	<p>拜登提出1.9兆美元的新紓困計畫，希望能迅速通過以刺激經濟，儘管此舉遭到共和黨官員的質疑，但至少擺脫過去民主黨過於保守的政策，也讓市場有期待空間。因此美元指數即使反彈但力道並不強，多在90.5附近震盪。</p> <p>台灣月初雖在央行出來柔性勸說希望大家都能一起站在穩匯的角度，不過僅影響短線，美元/台幣盤中實質匯價多還是在27.960-27.980。</p> <p>由於台灣股匯雙強趨勢持續，因此看法仍同先前，台幣升值趨勢至少會維持到2021Q1結束，等到美國經濟如服務業開始復甦，市場開始有資金停止寬鬆的預期時，美元才有轉強的機會。</p>	<ol style="list-style-type: none"> 1. 外資資金動向 2. 美國經濟數據 3. 台幣升值趨向 4. 美元指數弱勢趨向 5. 美國總統拜登新的紓困政策時程 	<ol style="list-style-type: none"> 1. 台灣、美國經濟數據 2. 台灣、美國貨幣政策

全國農業金庫外匯存款利率：

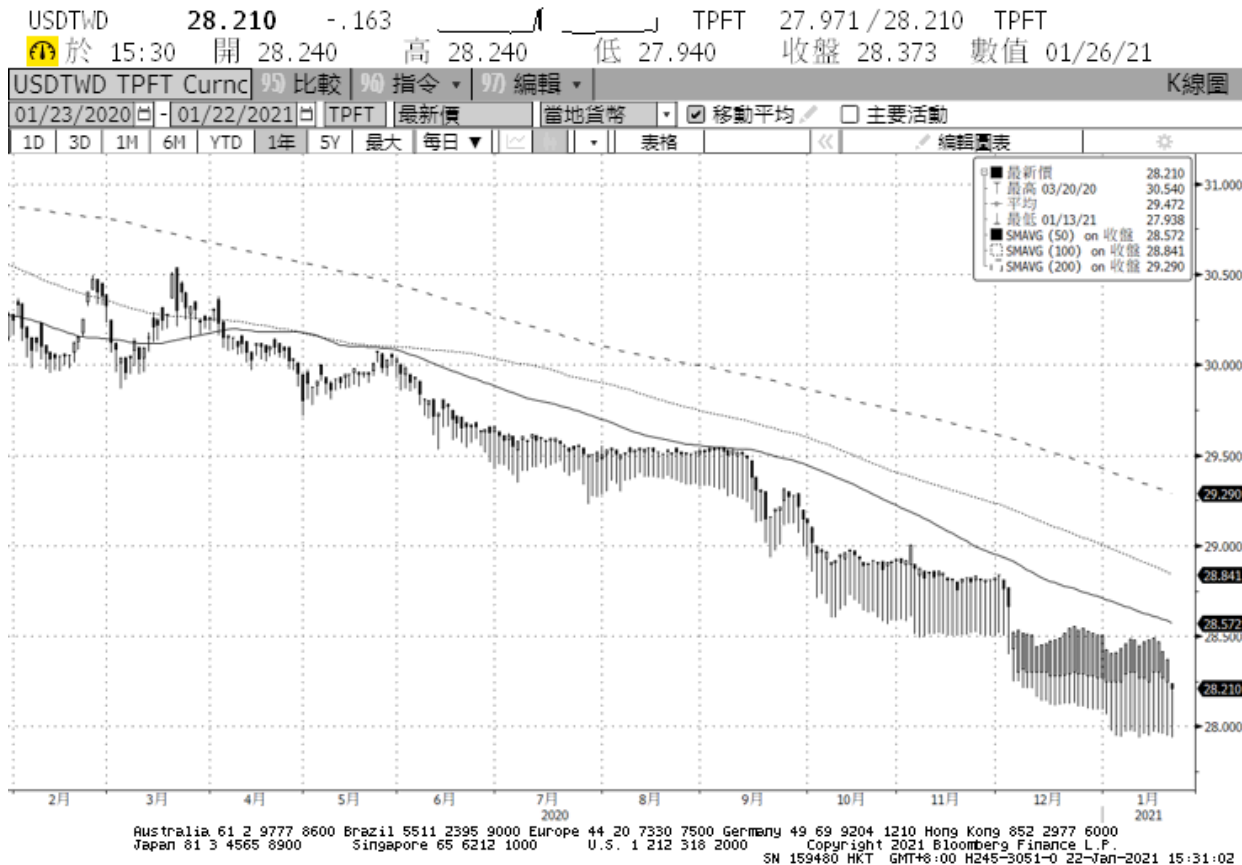
幣別 \ 項目	存款利率									放款利率
	活期	7 天	14 天	21 天	1 個月	3 個月	6 個月	9 個月	1 年	
美元(USD)	0.0500	0.1000	0.1000	0.1000	0.1100	0.1500	0.2500	0.3000	0.3500	5.3500
日圓(JPY)	0.0010	0.0010	0.0010	0.0010	0.0010	0.0010	0.0010	0.0010	0.0018	3.3500
澳幣(AUD)	0.0100	0.0100	0.0100	0.0100	0.0200	0.0500	0.1000	0.1300	0.1800	5.2000
歐元(EUR)	0.0010	0.0010	0.0010	0.0010	0.0010	0.0010	0.0010	0.0010	0.0015	4.9500
人民幣(CNY)	0.1500	0.3300	0.3500	0.3800	0.8800	0.9800	1.3800	1.3800	1.3800	5.6000

美元指數走勢圖：

資料來源：BLOOMBERG



美元/新台幣走勢圖：



全國農業金庫股份有限公司 | 地址：(10047)臺北市中正區館前路 71 號 | 總機：(02)2380-5100

網址：<http://www.agribank.com.tw>

《本週報內容僅供參考，不作為任何商業或投資建議之用，亦不負任何損害或法律責任》