

全國農業金庫匯率週報					2021/02/01
幣別	預測區間	方向	解析	關注重點	長期展望
美元/新台幣	27.950-28.450。	-	<p>拜登提出1.9兆美元的新紓困計畫暫時卡關，行情的走向應會偏向去年9-10月的走勢，也就是市場對紓困案的通過預期高使得股市走高，美元指數即弱；但若卡關，股市將會回落，美元指數強的區間震盪。美國FOMC提到經濟將呈現緩慢復甦，非美貨幣都呈現下跌，美元指數因避險情緒增溫在月線之上有上攻力道，不過因只是短期現象。短期即使台幣升值趨勢放緩，不過由於美國疫情仍屬嚴峻，就業狀況尚未大幅改善，美國資金寬鬆態度不變下，中線來看台幣升值趨勢在這邊應只是暫緩。</p>	<ol style="list-style-type: none"> 1. 外資資金動向 2. 美國經濟數據 3. 台幣升值趨向 4. 美元指數弱勢趨向 5. 美國總統拜登新的紓困政策時程 	<ol style="list-style-type: none"> 1. 台灣、美國經濟數據 2. 台灣、美國貨幣政策

全國農業金庫外匯存款利率：

幣別 \ 項目	存款利率									放款利率
	活期	7 天	14 天	21 天	1 個月	3 個月	6 個月	9 個月	1 年	
美元(USD)	0.0500	0.1000	0.1000	0.1000	0.1100	0.1500	0.2500	0.3000	0.3500	5.3500
日圓(JPY)	0.0010	0.0010	0.0010	0.0010	0.0010	0.0010	0.0010	0.0010	0.0018	3.3500
澳幣(AUD)	0.0100	0.0100	0.0100	0.0100	0.0200	0.0500	0.1000	0.1300	0.1800	5.2000
歐元(EUR)	0.0010	0.0010	0.0010	0.0010	0.0010	0.0010	0.0010	0.0010	0.0015	4.9500
人民幣(CNY)	0.1500	0.3300	0.3500	0.3800	0.8800	0.9800	1.3800	1.3800	1.3800	5.6000

全國農業金庫股份有限公司 | 地址：(10047)臺北市中正區館前路 71 號 | 總機：(02)2380-5100

網址：<http://www.agribank.com.tw>

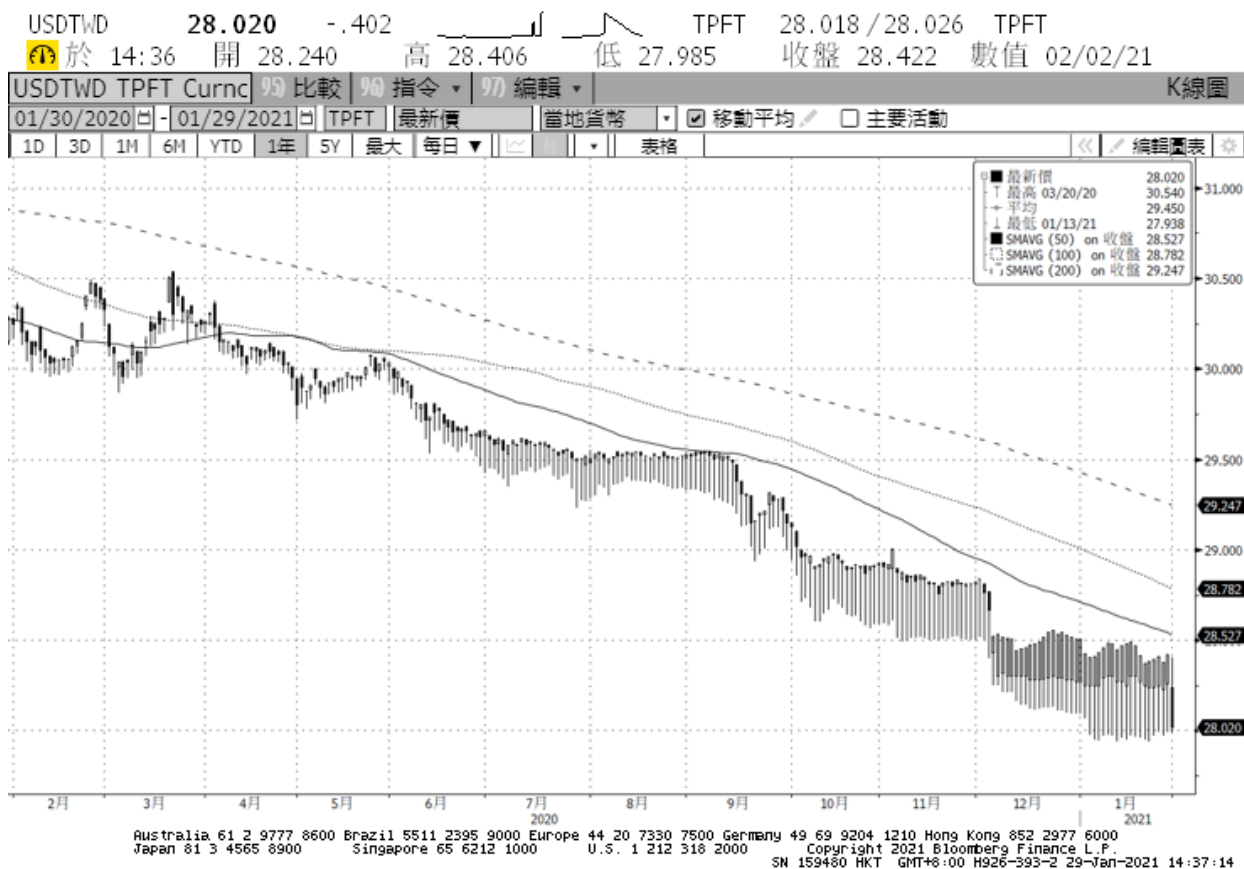
《本週報內容僅供參考，不作為任何商業或投資建議之用，亦不負任何損害或法律責任》

美元指數走勢圖：

資料來源：BLOOMBERG



美元/新台幣走勢圖：



全國農業金庫股份有限公司 | 地址：(10047)臺北市中正區館前路 71 號 | 總機：(02)2380-5100

網址：<http://www.agribank.com.tw>

《本週報內容僅供參考，不作為任何商業或投資建議之用，亦不負任何損害或法律責任》