

全國農業金庫匯率週報					2021/02/08
幣別	預測區間	方向	解析	關注重點	長期展望
美元/新台幣	27.950-28.400。	+	<p>美國眾議院投票通過能讓拜登1.9萬億美元救助方案快速過關的預算計劃，市場已經反映了對財政計劃的預期，若1.9萬億美元的方案全額推出，可能會推高美股，而美元將因避險而下滑。但若規模減少或推遲刺激可能讓市場失望，進而看到美元空頭紛紛退出。</p> <p>短期台幣微幅收貶，不過由於美國疫情仍屬嚴峻，就業狀況尚未大幅改善，且美國資金寬鬆態度不變，加上實質匯價仍因外資匯入與出口商拋匯偏強。</p>	1. 外資資金動向 2. 美國經濟數據 3. 央行短期政策方向 4. 美元指數弱勢趨向 5. 美國總統拜登新的紓困政策時程	1. 台灣、美國經濟數據 2. 台灣、美國貨幣政策

全國農業金庫外匯存款利率：

幣別 \ 項目	存款利率									放款利率
	活期	7 天	14 天	21 天	1 個月	3 個月	6 個月	9 個月	1 年	
美元(USD)	0.0500	0.1000	0.1000	0.1000	0.1100	0.1500	0.2500	0.3000	0.3500	5.3500
日圓(JPY)	0.0010	0.0010	0.0010	0.0010	0.0010	0.0010	0.0010	0.0010	0.0018	3.3500
澳幣(AUD)	0.0100	0.0100	0.0100	0.0100	0.0200	0.0500	0.1000	0.1300	0.1800	5.2000
歐元(EUR)	0.0010	0.0010	0.0010	0.0010	0.0010	0.0010	0.0010	0.0010	0.0015	4.9500
人民幣(CNY)	0.1500	0.3300	0.3500	0.3800	0.8800	0.9800	1.3800	1.3800	1.3800	5.6000

全國農業金庫股份有限公司 | 地址：(10047)臺北市中正區館前路 71 號 | 總機：(02)2380-5100

網址：<http://www.agribank.com.tw>

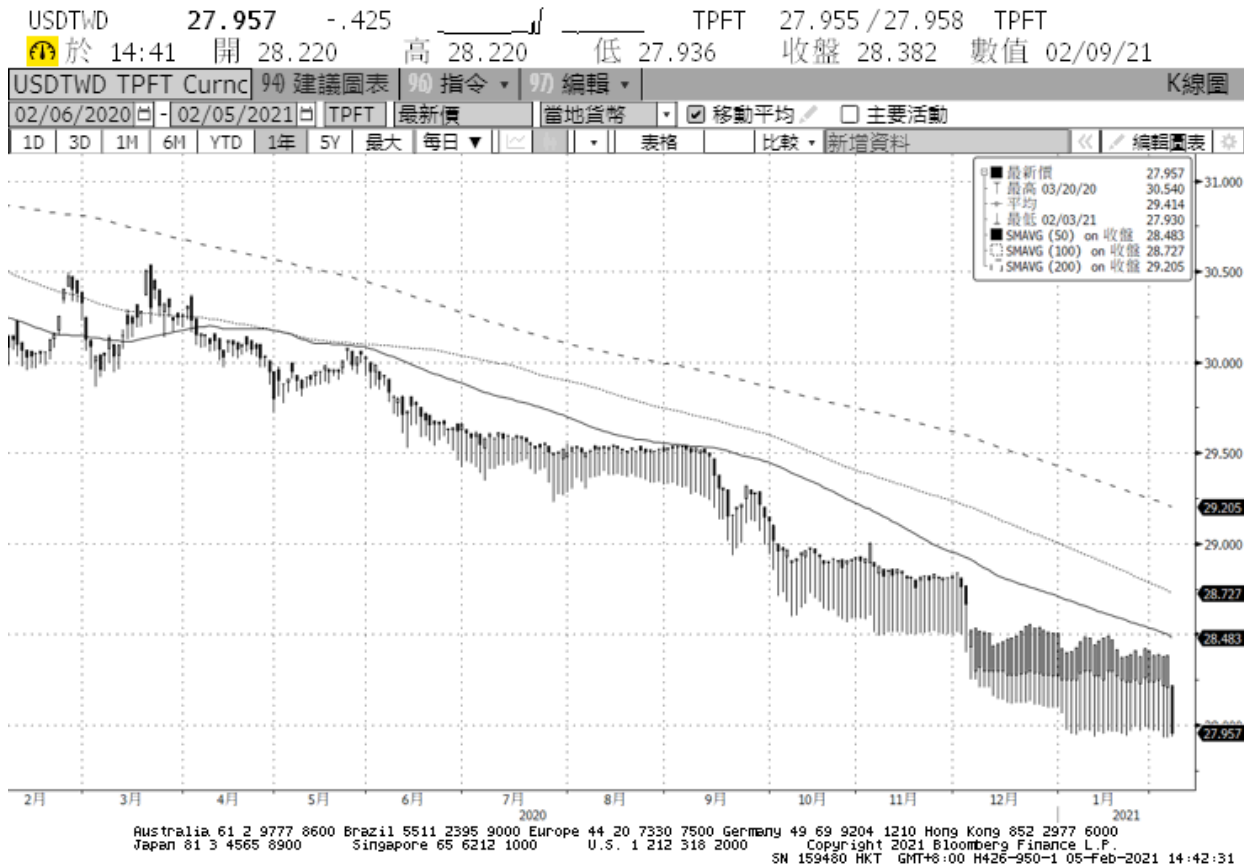
《本週報內容僅供參考，不作為任何商業或投資建議之用，亦不負任何損害或法律責任》

美元指數走勢圖：

資料來源：BLOOMBERG



美元/新台幣走勢圖：



全國農業金庫股份有限公司 | 地址：(10047)臺北市中正區館前路 71 號 | 總機：(02)2380-5100

網址：<http://www.agribank.com.tw>

《本週報內容僅供參考，不作為任何商業或投資建議之用，亦不負任何損害或法律責任》