

全國農業金庫匯率週報					2021/03/08
幣別	預測區間	方向	解析	關注重點	長期展望
美元/新台幣	27.850-28.300。	-	<p>美聯儲表示，多數地區報告稱，就業水平近期中有所上升，儘管速度緩慢。但這項結果令聯儲官員不甚滿意，因希望支持經濟復甦的努力能夠帶來更快的就業增長，最值得注意的是，受新冠疫情打擊最重的經濟產業，休閒旅遊業，幾乎沒有改善，與這些行業相關的商業地產投資也有所惡化。</p> <p>台灣目前由於主權基金買匯需求尚未消化完畢，且週四外資賣超台股逾500億，保管行將有買匯需求，不過出口商賣匯大增興趣，故而提供台幣有力支撐，其他部分需關注美股、美債表現及外資動向。</p>	1. 外資資金動向 2. 美國經濟數據 3. 美聯儲政策方向 4. 美元指數弱勢趨向 5. 美國總統拜登新的紓困政策時程	1. 台灣、美國經濟數據 2. 台灣、美國貨幣政策

全國農業金庫外匯存款利率：

幣別 \ 項目	存款利率									放款利率
	活期	7 天	14 天	21 天	1 個月	3 個月	6 個月	9 個月	1 年	
美元(USD)	0.0500	0.1000	0.1000	0.1000	0.1100	0.1500	0.2500	0.3000	0.3500	5.3500
日圓(JPY)	0.0010	0.0010	0.0010	0.0010	0.0010	0.0010	0.0010	0.0010	0.0018	3.3500
澳幣(AUD)	0.0100	0.0100	0.0100	0.0100	0.0200	0.0500	0.1000	0.1300	0.1800	5.2000
歐元(EUR)	0.0010	0.0010	0.0010	0.0010	0.0010	0.0010	0.0010	0.0010	0.0015	4.9500
人民幣(CNY)	0.1500	0.3300	0.3500	0.3800	0.8800	0.9800	1.3800	1.3800	1.3800	5.6000

全國農業金庫股份有限公司 | 地址：(10047)臺北市中正區館前路 71 號 | 總機：(02)2380-5100

網址：<http://www.agribank.com.tw>

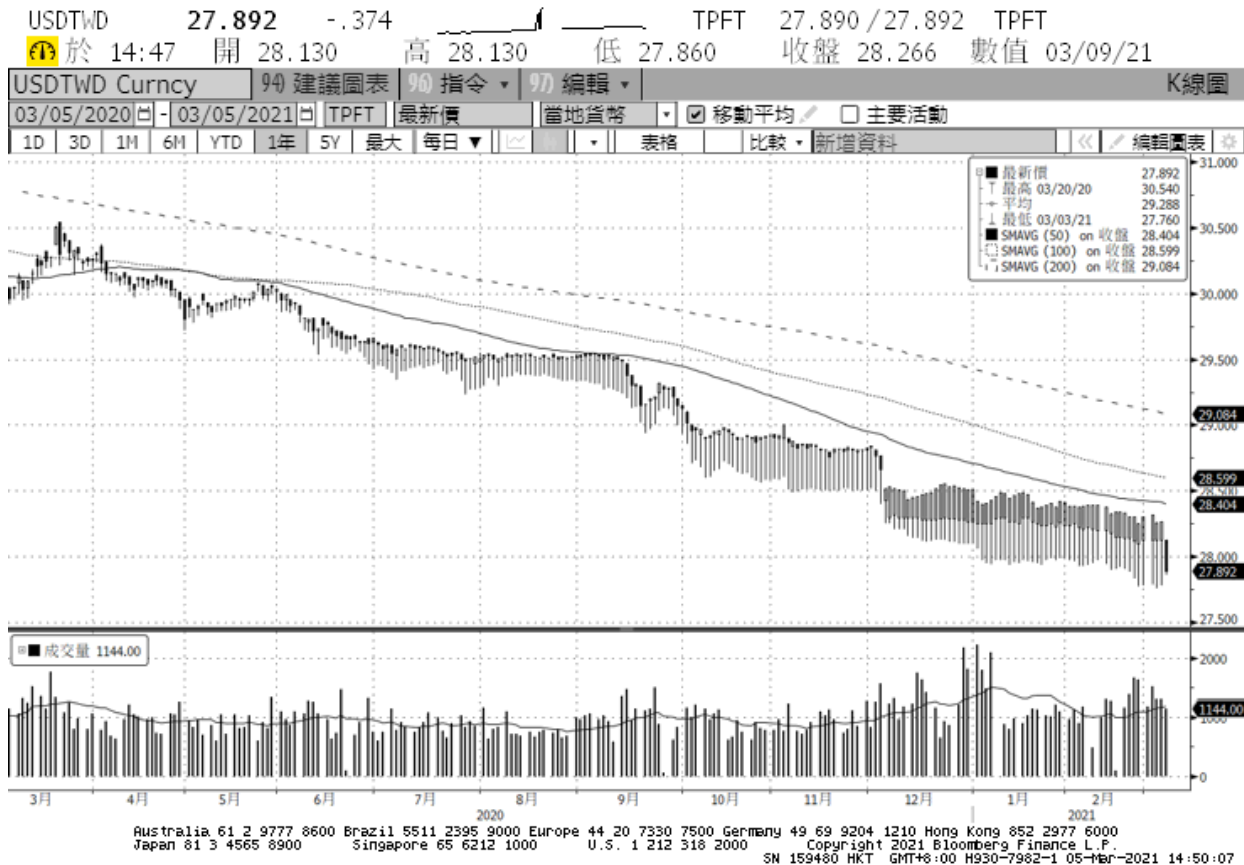
《本週報內容僅供參考，不作為任何商業或投資建議之用，亦不負任何損害或法律責任》

美元指數走勢圖：

資料來源：BLOOMBERG



美元/新台幣走勢圖：



全國農業金庫股份有限公司 | 地址：(10047)臺北市中正區館前路 71 號 | 總機：(02)2380-5100

網址：<http://www.agribank.com.tw>

《本週報內容僅供參考，不作為任何商業或投資建議之用，亦不負任何損害或法律責任》