

全國農業金庫匯率週報					2021/03/15
幣別	預測區間	方向	解析	關注重點	長期展望
美元/新台幣	27.850-28.300。	-	美國總統拜登的1.9萬億美元救市計劃將於本周五簽署，加上美聯儲每月的債券購買計劃，將可能導致美國經濟過熱。目前美國公債收益率飆升，且市場預期今年經濟增長更加強勁，而讓通膨上升，不過包含美聯儲主席鮑威爾在內的經濟學者認為，通膨的增長只是暫時。台灣市場隨著台股止跌走穩、外資近日在台股賣超金額逐漸縮減，加上亞洲國家主權基金未再大舉匯出，外資反手匯入及出口商續拋匯下，台幣目前止跌反彈，但仍需持續觀望。	1. 外資資金動向 2. 美國經濟數據 3. 美聯儲政策方向 4. 美元指數弱勢趨向 5. 美國總統拜登新的紓困政策時程	1. 台灣、美國經濟數據 2. 台灣、美國貨幣政策

全國農業金庫外匯存款利率：

幣別 \ 項目	存款利率									放款利率
	活期	7 天	14 天	21 天	1 個月	3 個月	6 個月	9 個月	1 年	
美元(USD)	0.0500	0.1000	0.1000	0.1000	0.1100	0.1500	0.2500	0.3000	0.3500	5.3500
日圓(JPY)	0.0010	0.0010	0.0010	0.0010	0.0010	0.0010	0.0010	0.0010	0.0018	3.3500
澳幣(AUD)	0.0100	0.0100	0.0100	0.0100	0.0200	0.0500	0.1000	0.1300	0.1800	5.2000
歐元(EUR)	0.0010	0.0010	0.0010	0.0010	0.0010	0.0010	0.0010	0.0010	0.0015	4.9500
人民幣(CNY)	0.1500	0.3300	0.3500	0.3800	0.8800	0.9800	1.3800	1.3800	1.3800	5.6000

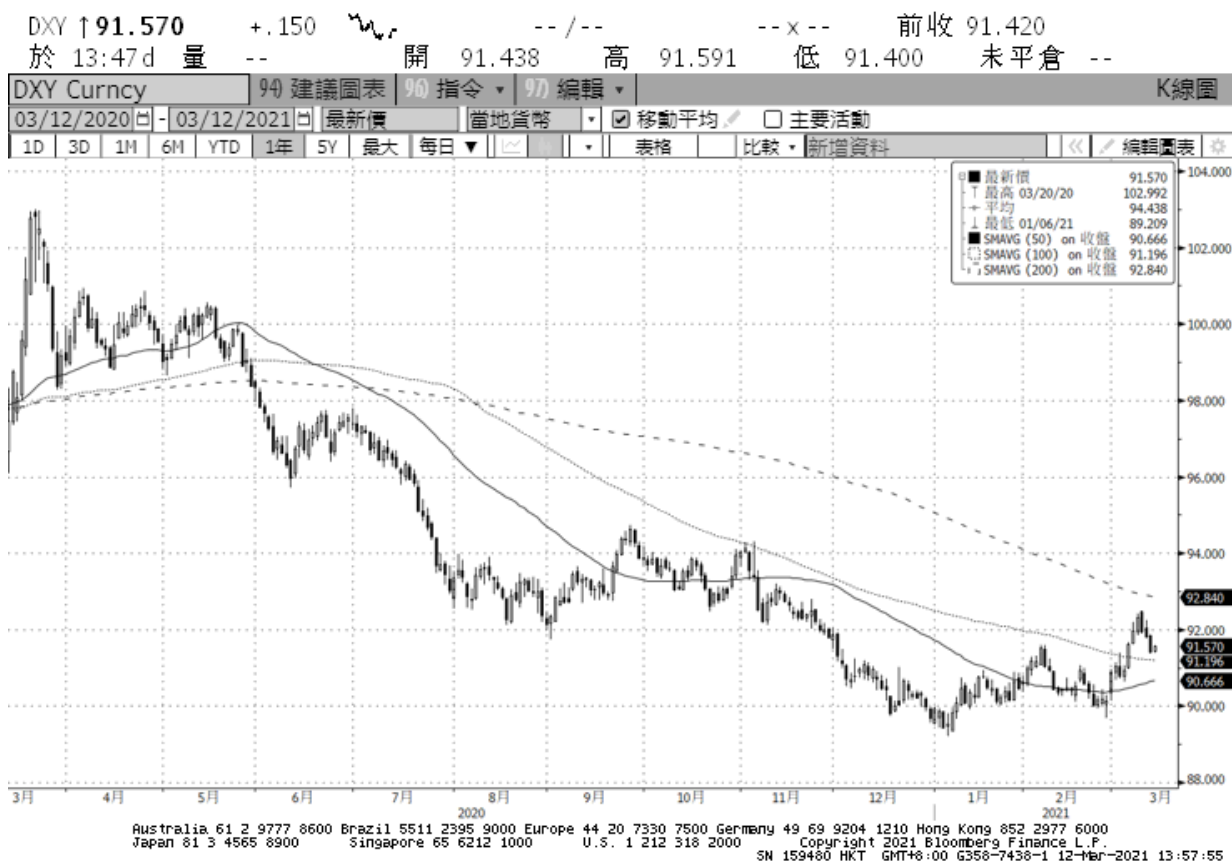
全國農業金庫股份有限公司 | 地址：(10047)臺北市中正區館前路 71 號 | 總機：(02)2380-5100

網址：<http://www.agribank.com.tw>

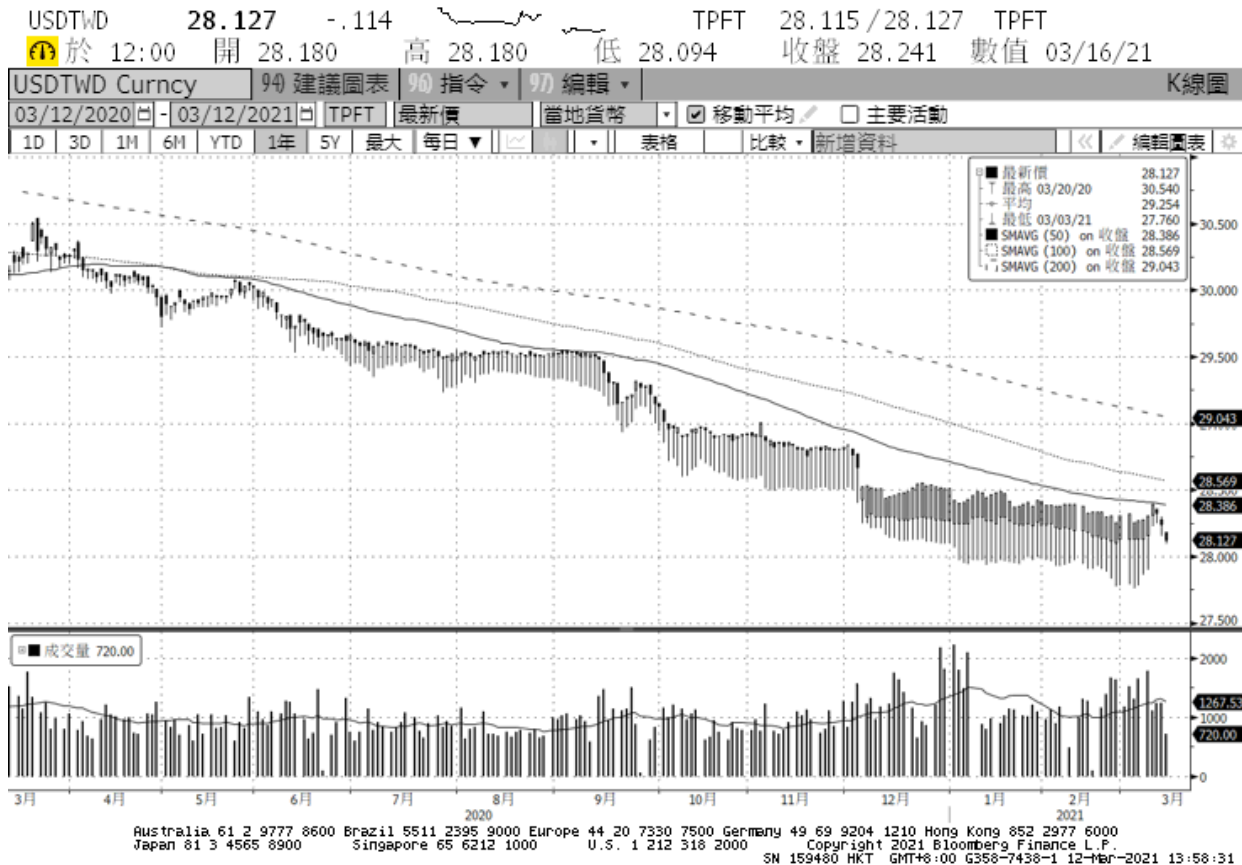
《本週報內容僅供參考，不作為任何商業或投資建議之用，亦不負任何損害或法律責任》

美元指數走勢圖：

資料來源：BLOOMBERG



美元/新台幣走勢圖：



全國農業金庫股份有限公司 | 地址：(10047)臺北市中正區館前路 71 號 | 總機：(02)2380-5100

網址：<http://www.agribank.com.tw>

《本週報內容僅供參考，不作為任何商業或投資建議之用，亦不負任何損害或法律責任》