

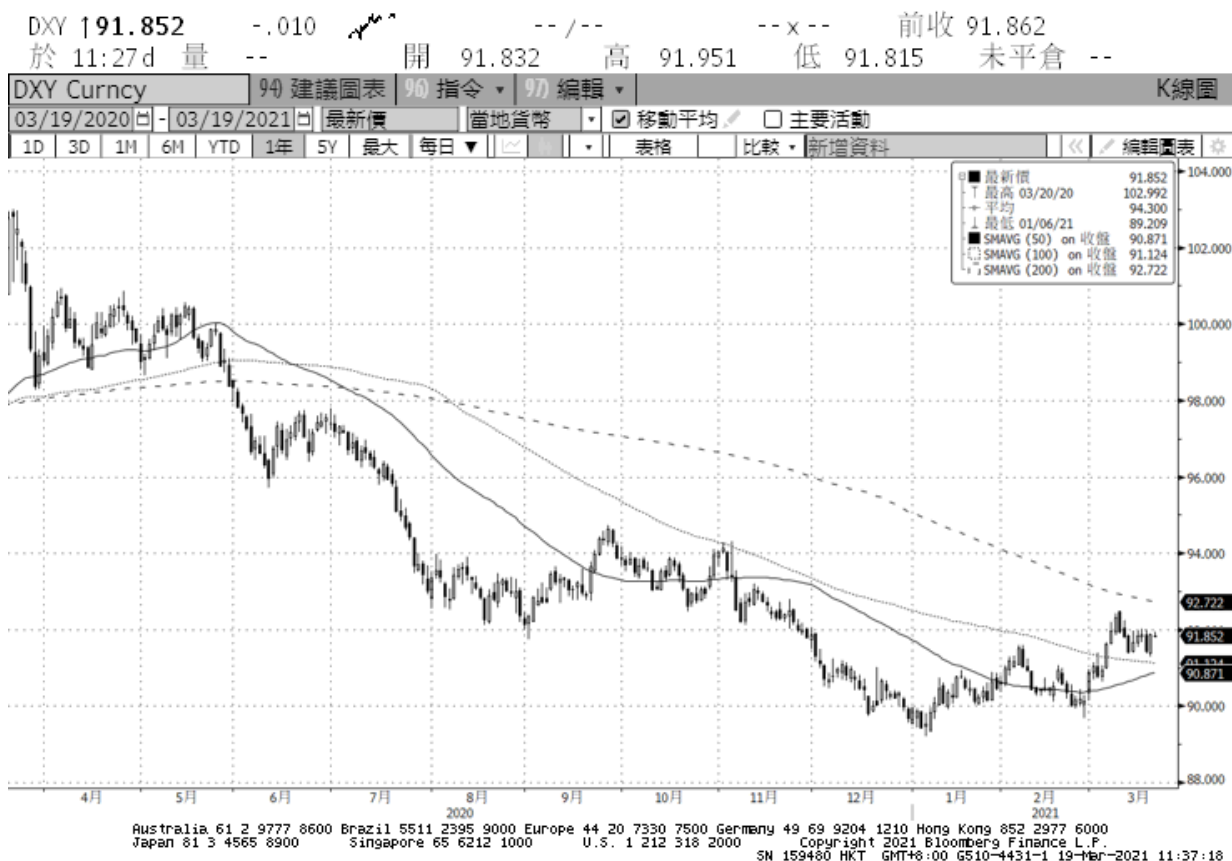
全國農業金庫匯率週報					2021/03/22
幣別	預測區間	方向	解析	關注重點	長期展望
美元/新台幣	27.950-28.500。	-	<p>美聯儲主席鮑威爾的表態，削弱外界對經濟前景好轉而促使美聯儲縮減刺激的想法。</p> <p>美聯儲目前預期美國經濟今年將增長6.5%，創下1984年以來最快增長。通脹率或許將超過美聯儲2%的目標，達到2.4%，不過有官員認為，通脹率在隨後幾年將回落至2%左右。</p> <p>台灣匯市受到美債殖利率揚升1.7%的影響，進而引發美元空頭回補，讓台幣震盪走弱，短線關注美債殖利率走勢，倘若持續走升不僅牽動外資動向，也將會有更多壽險資金匯出海外投資，近期台幣可能會趨弱整理。</p>	<ol style="list-style-type: none"> <li>1. 外資資金動向</li> <li>2. 美國經濟數據</li> <li>3. 美聯儲政策方向</li> <li>4. 美元指數弱勢趨向</li> <li>5. 美國總統拜登新的紓困政策時程</li> </ol>	<ol style="list-style-type: none"> <li>1. 台灣、美國經濟數據</li> <li>2. 台灣、美國貨幣政策</li> </ol>

全國農業金庫外匯存款利率：

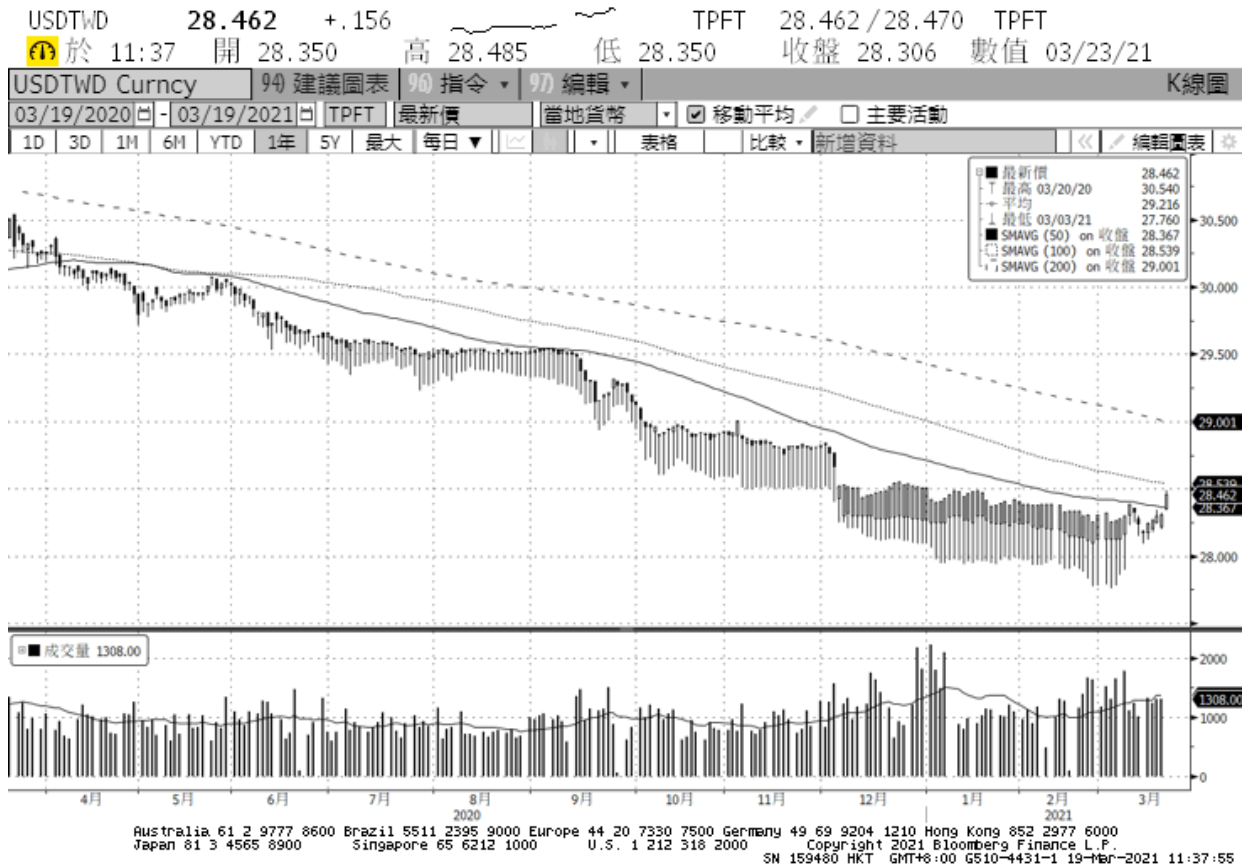
幣別 \ 項目	存款利率									放款利率
	活期	7 天	14 天	21 天	1 個月	3 個月	6 個月	9 個月	1 年	
美元(USD)	0.0500	0.1000	0.1000	0.1000	0.1100	0.1500	0.2500	0.3000	0.3500	5.3500
日圓(JPY)	0.0010	0.0010	0.0010	0.0010	0.0010	0.0010	0.0010	0.0010	0.0018	3.3500
澳幣(AUD)	0.0100	0.0100	0.0100	0.0100	0.0200	0.0500	0.1000	0.1300	0.1800	5.2000
歐元(EUR)	0.0010	0.0010	0.0010	0.0010	0.0010	0.0010	0.0010	0.0010	0.0015	4.9500
人民幣(CNY)	0.1500	0.3300	0.3500	0.3800	0.8800	0.9800	1.3800	1.3800	1.3800	5.6000

## 美元指數走勢圖：

資料來源：BLOOMBERG



## 美元/新台幣走勢圖：



全國農業金庫股份有限公司 | 地址：(10047)臺北市中正區館前路 71 號 | 總機：(02)2380-5100

網址：<http://www.agribank.com.tw>

《本週報內容僅供參考，不作為任何商業或投資建議之用，亦不負任何損害或法律責任》