

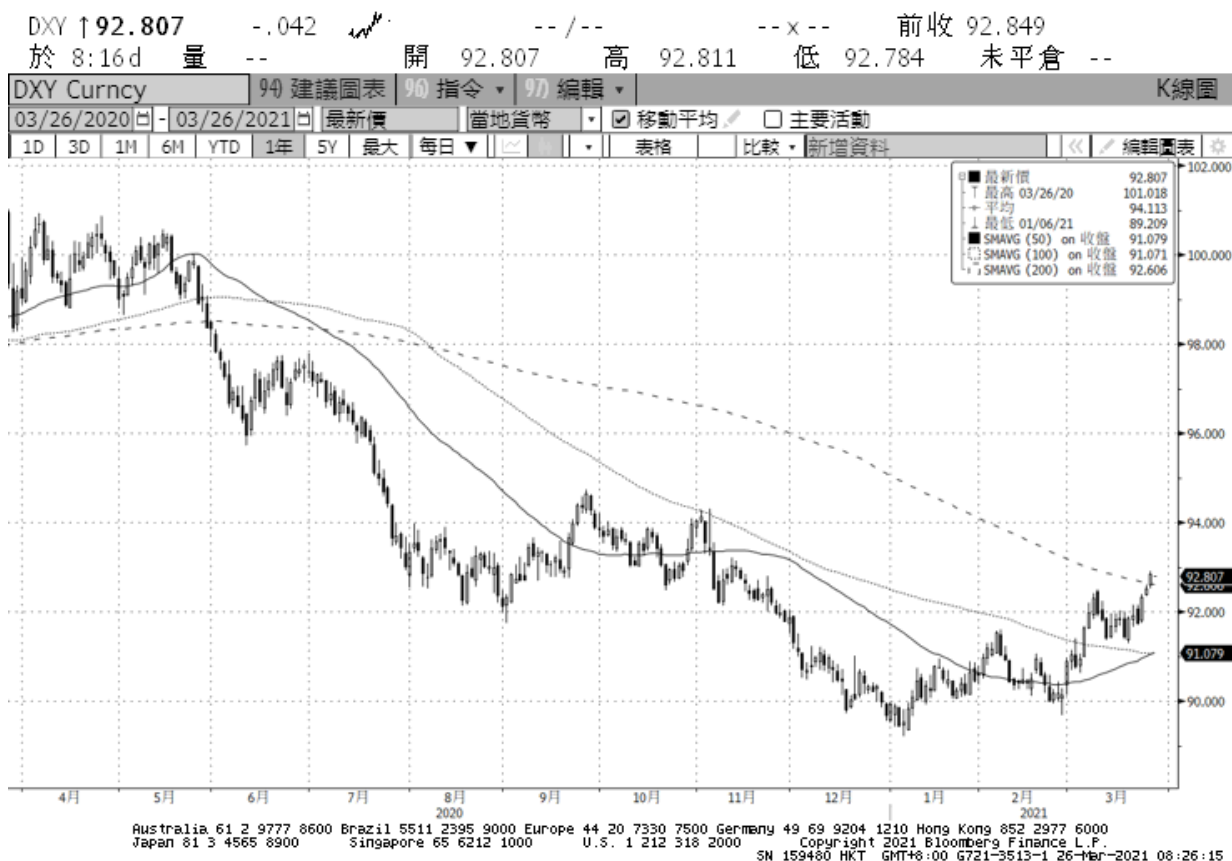
全國農業金庫匯率週報					2021/03/29
幣別	預測區間	方向	解析	關注重點	長期展望
美元/新台幣	28.000-28.700。	-	<p>美國財政部長葉倫周三在國會作證時表示，美國的銀行看起來足夠健康，可以派發股息和回購股票，而美聯儲主席鮑威爾在回答問題則表示，今年最有可能的情況將是經濟成長非常非常強勁的一年。從他們談話反映出美國財政高層對從疫情中復甦有良好信心。</p> <p>台灣匯市因短線出口商看貶台幣，故掛價偏高，且外資已連續五日共賣超台股上千億台幣，仍需消化外資匯出，台幣目前相對偏弱，後續關注國際美元及外資動向。</p>	1. 外資資金動向 2. 美國經濟數據 3. 美聯儲政策方向 4. 美元指數弱勢趨向	1. 台灣、美國經濟數據 2. 台灣、美國貨幣政策

全國農業金庫外匯存款利率：

幣別 \ 項目	存款利率									放款利率
	活期	7 天	14 天	21 天	1 個月	3 個月	6 個月	9 個月	1 年	
美元(USD)	0.0500	0.1000	0.1000	0.1000	0.1100	0.1500	0.2500	0.3000	0.3500	5.3500
日圓(JPY)	0.0010	0.0010	0.0010	0.0010	0.0010	0.0010	0.0010	0.0010	0.0018	3.3500
澳幣(AUD)	0.0100	0.0100	0.0100	0.0100	0.0200	0.0500	0.1000	0.1300	0.1800	5.2000
歐元(EUR)	0.0010	0.0010	0.0010	0.0010	0.0010	0.0010	0.0010	0.0010	0.0015	4.9500
人民幣(CNY)	0.1500	0.3300	0.3500	0.3800	0.8800	0.9800	1.3800	1.3800	1.3800	5.6000

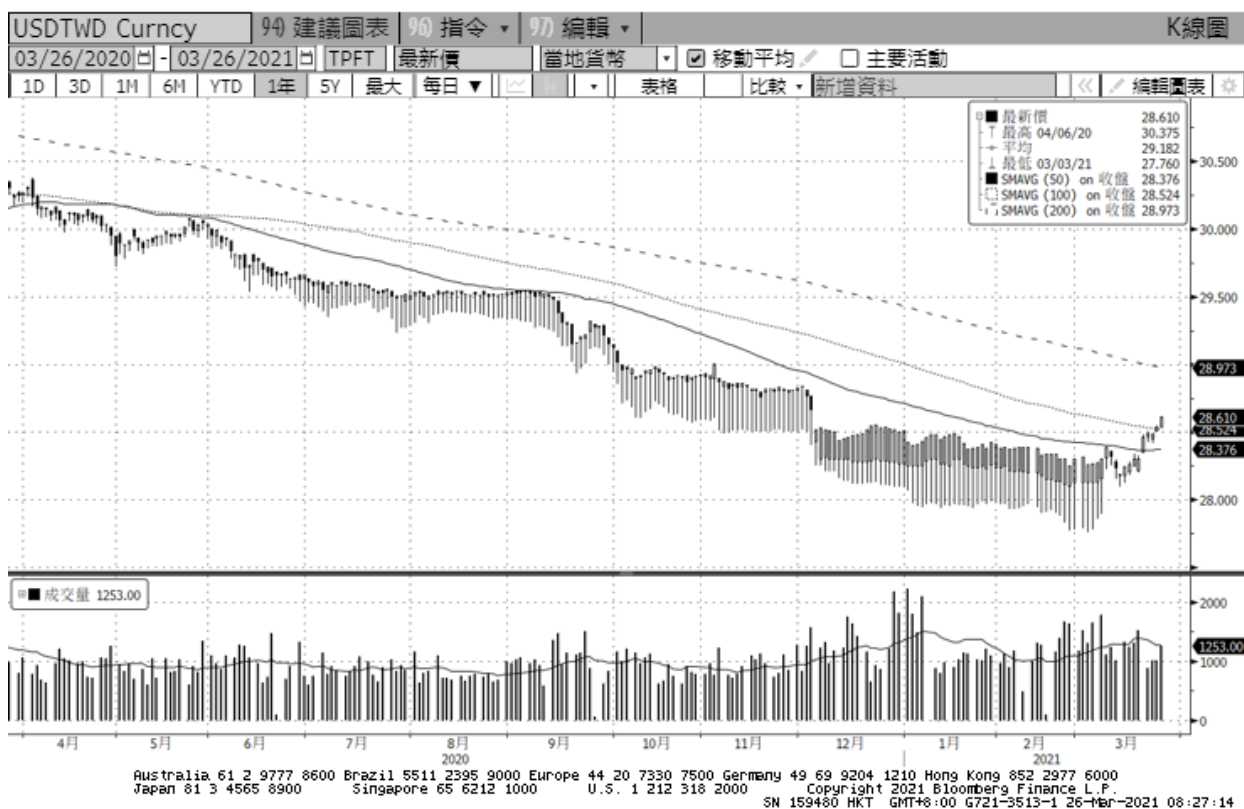
美元指數走勢圖：

資料來源：BLOOMBERG



美元/新台幣走勢圖：

USDTWD 28.610 As of 25 Mar Source TPFT



全國農業金庫股份有限公司 | 地址：(10047)臺北市中正區館前路 71 號 | 總機：(02)2380-5100

網址：<http://www.agribank.com.tw>

《本週報內容僅供參考，不作為任何商業或投資建議之用，亦不負任何損害或法律責任》