

| 全國農業金庫匯率週報 | | | | | 2021/04/12 |
|------------|----------------|----|--|---|--|
| 幣別 | 預測區間 | 方向 | 解析 | 關注重點 | 長期展望 |
| 美元/新台幣 | 28.000-28.700。 | - | <p>儘管美國經濟今年強勁成長，但美聯儲官員依舊對疫情風險謹慎看待，承諾在經濟復甦還不穩固前，繼續提供貨幣刺激。並尚需一些時日才能看到就業和通膨雙重目標取得實質進展。</p> <p>台灣匯市目前因美元受到美國公債收益率回落表現疲軟，且外資偏向匯入、出口商也拋匯，使得台幣往28.40測試，近仍須關注美國相關經濟政策。</p> | <ol style="list-style-type: none"> 1. 外資資金動向 2. 美國經濟數據 3. 美聯儲政策方向 4. 美元指數弱勢趨向 5. 美國總統拜登2兆美元的基建投資方案 | <ol style="list-style-type: none"> 1. 台灣、美國經濟數據 2. 台灣、美國貨幣政策 |

全國農業金庫外匯存款利率：

| 幣別 \ 項目 | 存款利率 | | | | | | | | | 放款利率 |
|----------|--------|--------|--------|--------|--------|--------|--------|--------|--------|--------|
| | 活期 | 7 天 | 14 天 | 21 天 | 1 個月 | 3 個月 | 6 個月 | 9 個月 | 1 年 | |
| 美元(USD) | 0.0500 | 0.0800 | 0.0800 | 0.0800 | 0.1000 | 0.1500 | 0.2000 | 0.2500 | 0.2900 | 5.2500 |
| 日圓(JPY) | 0.0010 | 0.0010 | 0.0010 | 0.0010 | 0.0010 | 0.0010 | 0.0010 | 0.0010 | 0.0018 | 3.3500 |
| 澳幣(AUD) | 0.0100 | 0.0100 | 0.0100 | 0.0100 | 0.0200 | 0.0500 | 0.1000 | 0.1000 | 0.1500 | 5.2000 |
| 歐元(EUR) | 0.0010 | 0.0010 | 0.0010 | 0.0010 | 0.0010 | 0.0010 | 0.0010 | 0.0010 | 0.0015 | 4.9500 |
| 人民幣(CNY) | 0.1500 | 0.3300 | 0.3500 | 0.3800 | 0.8800 | 0.9800 | 1.3800 | 1.3800 | 1.3800 | 5.6000 |

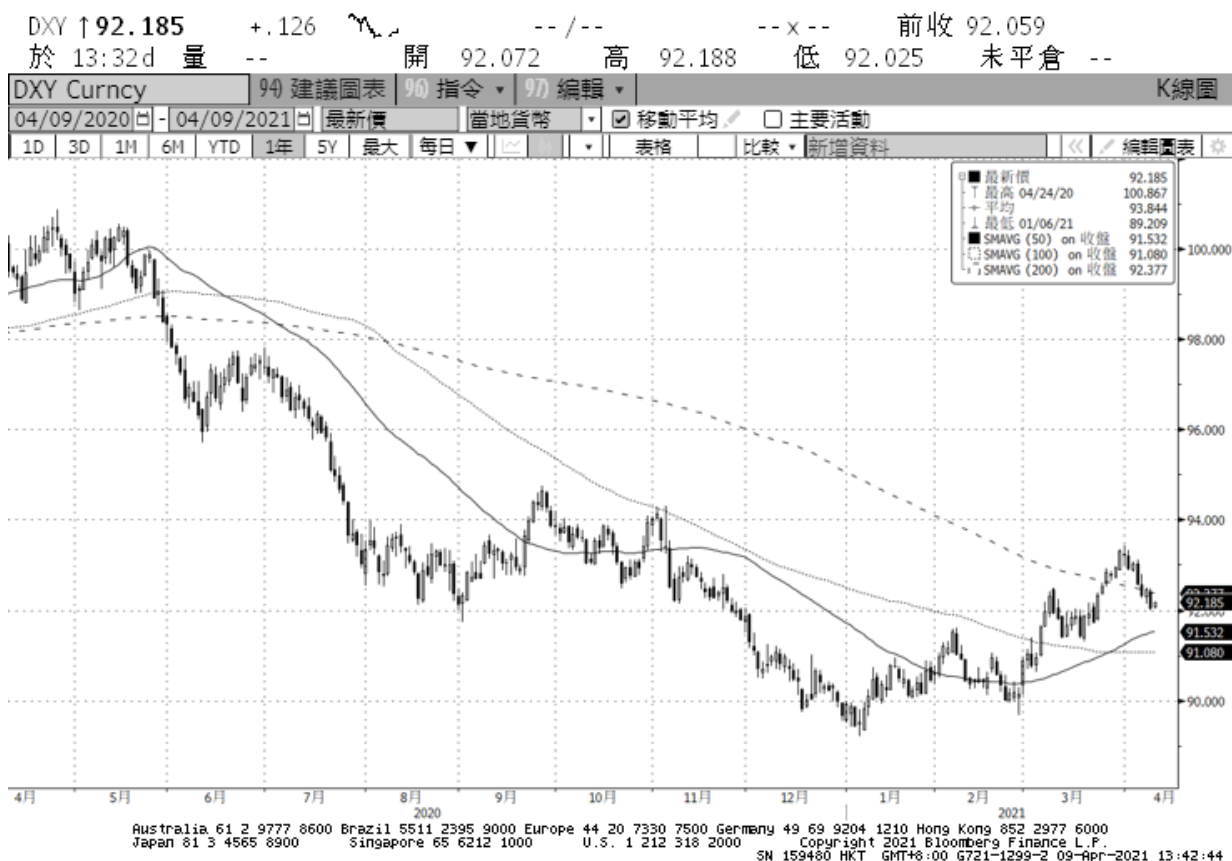
全國農業金庫股份有限公司 | 地址：(10047)臺北市中正區館前路 71 號 | 總機：(02)2380-5100

網址：<http://www.agribank.com.tw>

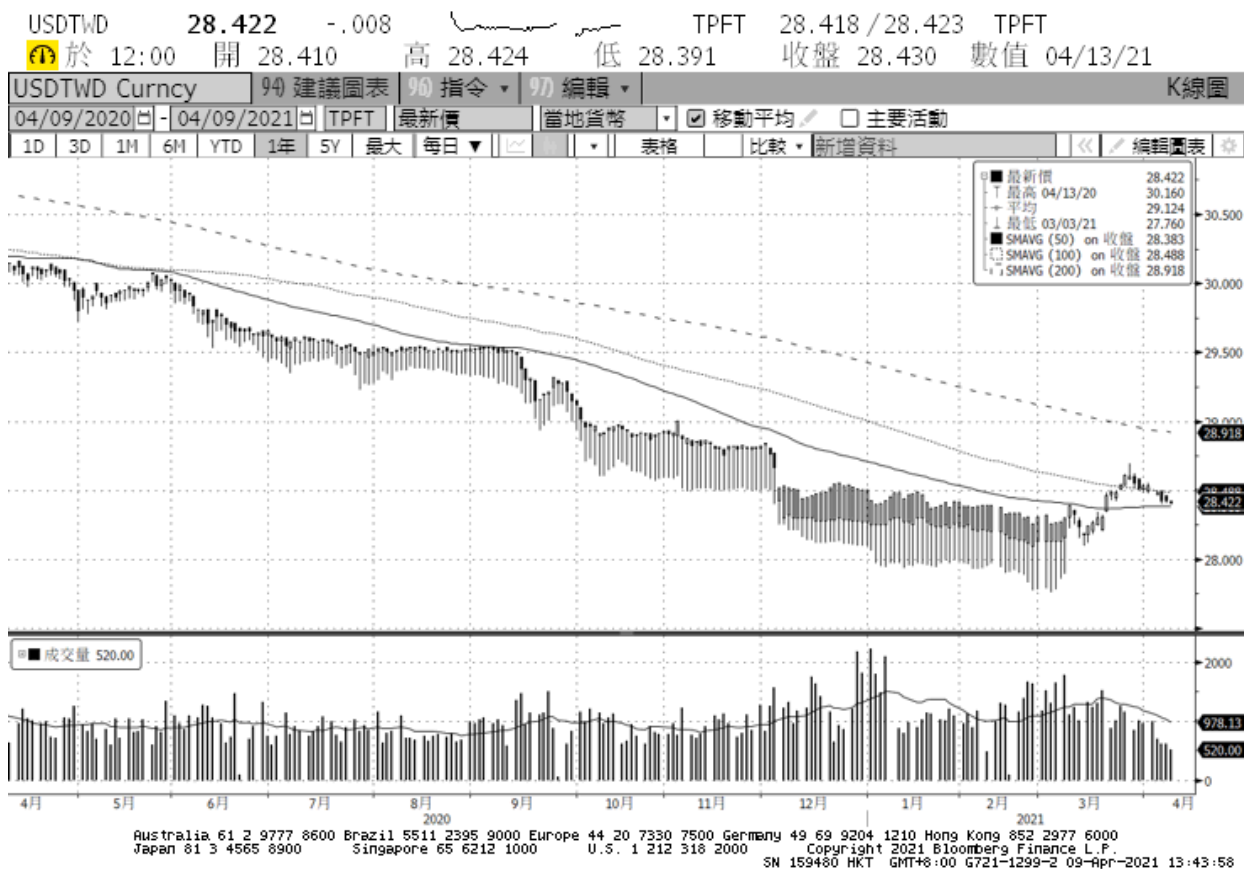
《本週報內容僅供參考，不作為任何商業或投資建議之用，亦不負任何損害或法律責任》

美元指數走勢圖：

資料來源：BLOOMBERG



美元/新台幣走勢圖：



全國農業金庫股份有限公司 | 地址：(10047)臺北市中正區館前路 71 號 | 總機：(02)2380-5100

網址：<http://www.agribank.com.tw>

《本週報內容僅供參考，不作為任何商業或投資建議之用，亦不負任何損害或法律責任》