

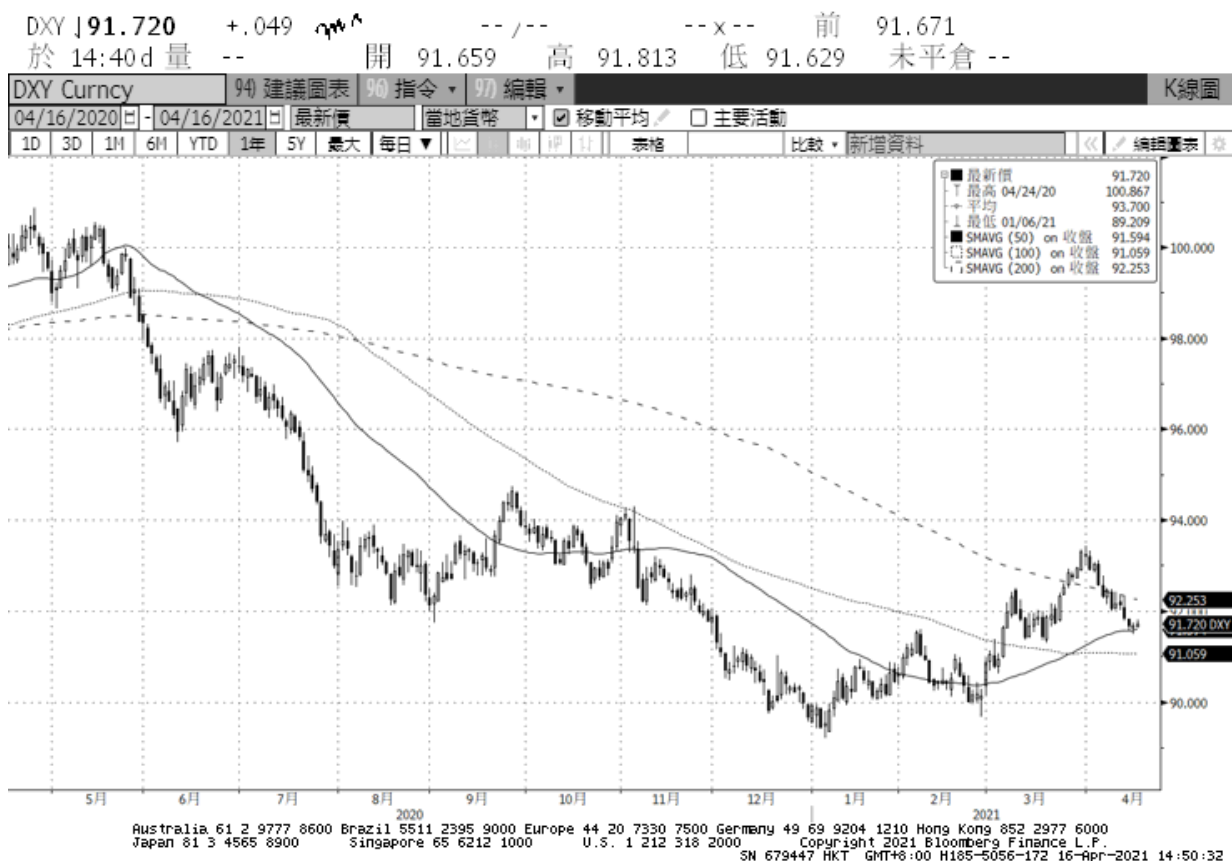
全國農業金庫匯率週報					2021/04/19
幣別	預測區間	方向	解析	關注重點	長期展望
美元/新台幣	28.000-28.700。	-	美國周四公布3月零售銷售揚升9.8%，優於市場預期。與此同時，截至4月10日止，首次申請失業救濟金人數下降為57.6萬人，自2020年3月中以來最低。雖然經濟數據表現亮眼，但美元走勢受到美債收益率下滑而壓制。 雖然於週四台股創新高，但外資買盤並不踴躍，故台幣目前仍處於區間盤整狀態，後續需注意外資動向。	1. 外資資金動向 2. 美國經濟數據 3. 美聯儲政策方向 4. 美元指數弱勢趨向 5. 美國總統拜登2兆美元的基建投資方案	1. 台灣、美國經濟數據 2. 台灣、美國貨幣政策

全國農業金庫外匯存款利率：

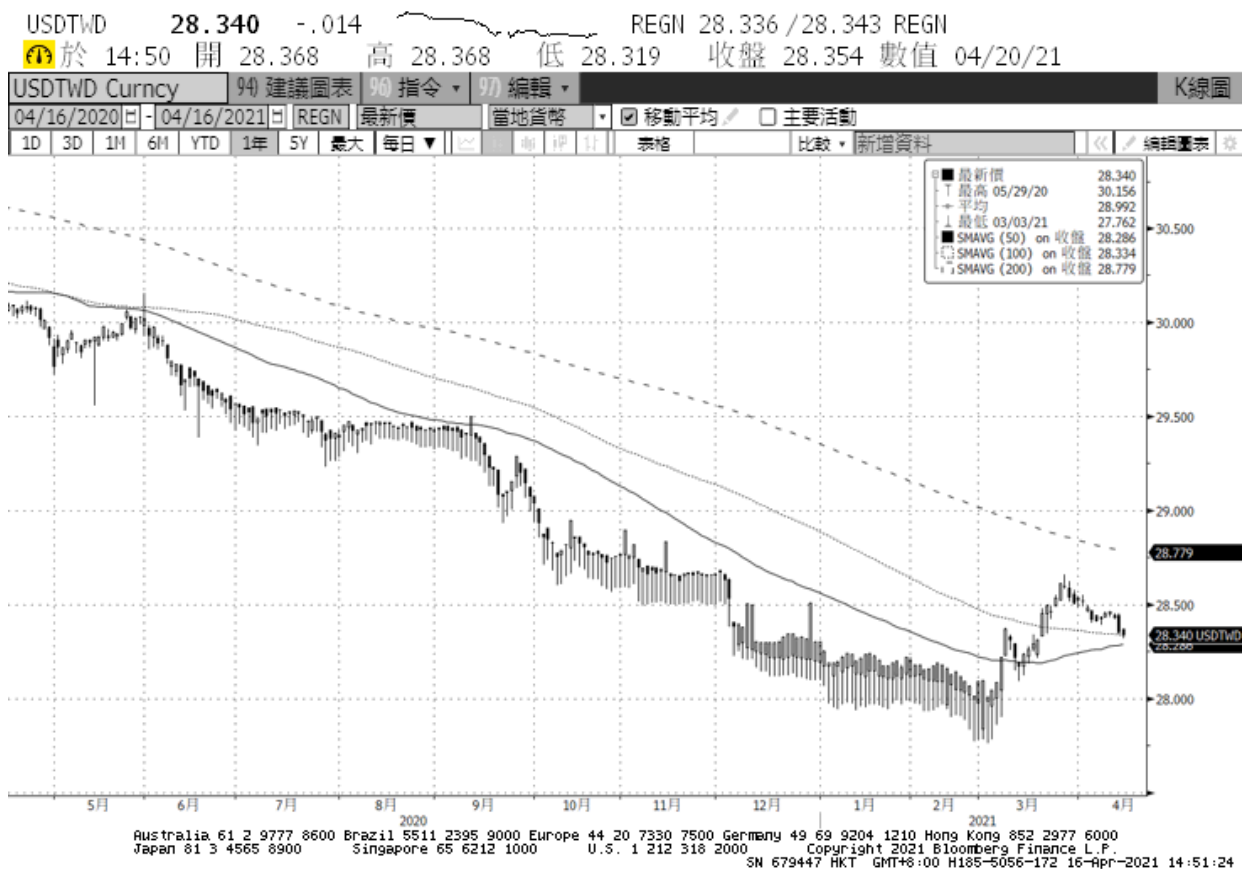
幣別 \ 項目	存款利率									放款利率
	活期	7 天	14 天	21 天	1 個月	3 個月	6 個月	9 個月	1 年	
美元(USD)	0.0500	0.0800	0.0800	0.0800	0.1000	0.1500	0.2000	0.2500	0.2900	5.2500
日圓(JPY)	0.0010	0.0010	0.0010	0.0010	0.0010	0.0010	0.0010	0.0010	0.0018	3.3500
澳幣(AUD)	0.0100	0.0100	0.0100	0.0100	0.0200	0.0500	0.1000	0.1000	0.1500	5.2000
歐元(EUR)	0.0010	0.0010	0.0010	0.0010	0.0010	0.0010	0.0010	0.0010	0.0015	4.9500
人民幣(CNY)	0.1500	0.3300	0.3500	0.3800	0.8800	0.9800	1.3800	1.3800	1.3800	5.6000

美元指數走勢圖：

資料來源：BLOOMBERG



美元/新台幣走勢圖：



全國農業金庫股份有限公司 | 地址：(10047)臺北市中正區館前路 71 號 | 總機：(02)2380-5100

網址：<http://www.agribank.com.tw>

《本週報內容僅供參考，不作為任何商業或投資建議之用，亦不負任何損害或法律責任》