

全國農業金庫匯率週報					2021/05/03
幣別	預測區間	方向	解析	關注重點	長期展望
美元/新台幣	27.800-28.400。	+	<p>美聯儲如市場預期維持利率及每月債券購買規模不變，而在疫苗施打方面取得進展和有利的政策下，經濟活動和就業指標已經增強，但政策聲明稱經濟前景面臨的風險仍存在，並表示，現在還不是談論縮減資產購買規模的時候。</p> <p>台幣部分因美聯儲仍持續寬鬆等相關訊息，且美元走弱，亞洲股匯齊漲，台股再創新高，台幣短線因外資匯入及出口商月底需求拋匯下趨勢偏升。</p>	1. 外資資金動向 2. 美國經濟數據 3. 美聯儲政策方向 4. 美元指數弱勢趨向 5. 美國總統拜登公布1.8兆美元的「美國家庭計畫」	1. 台灣、美國經濟數據 2. 台灣、美國貨幣政策

全國農業金庫外匯存款利率：

幣別 \ 項目	存款利率									放款利率
	活期	7 天	14 天	21 天	1 個月	3 個月	6 個月	9 個月	1 年	
美元(USD)	0.0500	0.0800	0.0800	0.0800	0.1000	0.1500	0.2000	0.2500	0.2900	5.2500
日圓(JPY)	0.0010	0.0010	0.0010	0.0010	0.0010	0.0010	0.0010	0.0010	0.0018	3.3500
澳幣(AUD)	0.0100	0.0100	0.0100	0.0100	0.0200	0.0500	0.1000	0.1000	0.1500	5.2000
歐元(EUR)	0.0010	0.0010	0.0010	0.0010	0.0010	0.0010	0.0010	0.0010	0.0015	4.9500
人民幣(CNY)	0.1500	0.3300	0.3500	0.3800	0.8800	0.9800	1.3800	1.3800	1.3800	5.6000

全國農業金庫股份有限公司 | 地址：(10047)臺北市中正區館前路 71 號 | 總機：(02)2380-5100

網址：<http://www.agribank.com.tw>

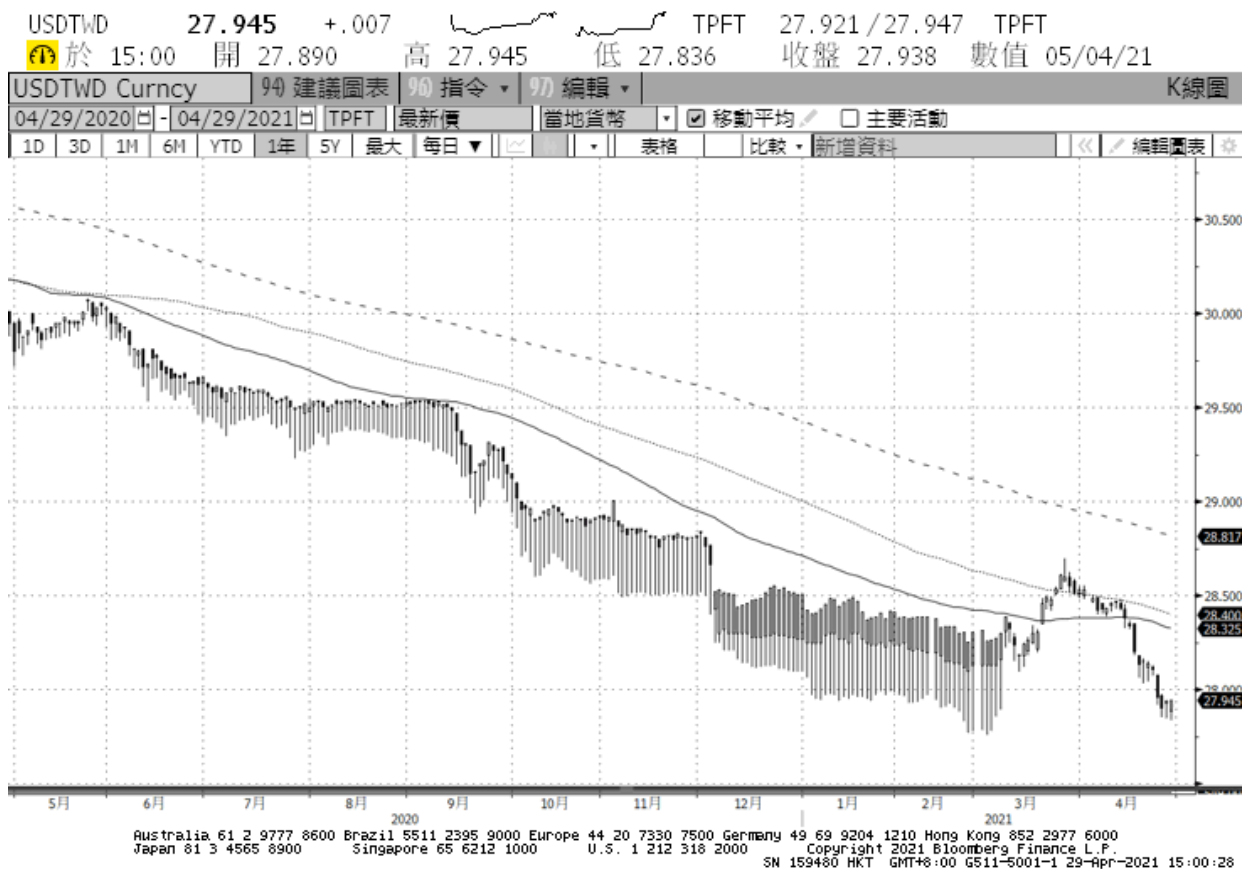
《本週報內容僅供參考，不作為任何商業或投資建議之用，亦不負任何損害或法律責任》

## 美元指數走勢圖：

資料來源：BLOOMBERG



## 美元/新台幣走勢圖：



全國農業金庫股份有限公司 | 地址：(10047)臺北市中正區館前路 71 號 | 總機：(02)2380-5100

網址：<http://www.agribank.com.tw>

《本週報內容僅供參考，不作為任何商業或投資建議之用，亦不負任何損害或法律責任》