

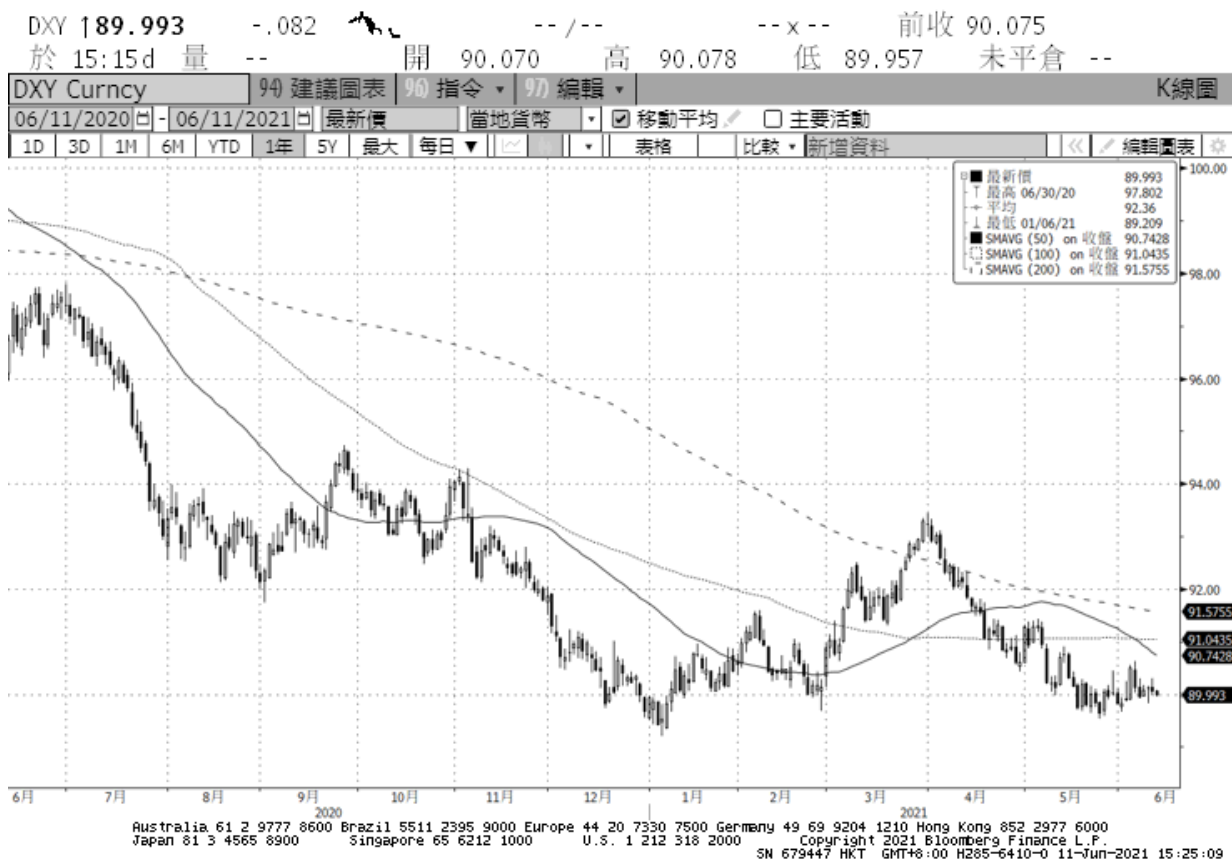
| 全國農業金庫匯率週報 | | | | | 2021/06/15 |
|------------|----------------|----|---------------------------------------------------------------------------------------------------------------------------------------------------------------------------------------------------------------|----------------------------------------------------------------|------------------------------|
| 幣別 | 預測區間 | 方向 | 解析 | 關注重點 | 長期展望 |
| 美元/新台幣 | 27.500-28.400。 | + | <p>美國5月消費者物價指數強勁攀升，創下近13年來最大升幅且上周美國初請失業金人數降至近15個月來最低，也顯示出經濟在疫情下影響逐漸緩解。但市場基本無視於此訊息，美元仍承壓向下。</p> <p>台灣財政部周二公布，5月出口374.1億美元，創歷年單月新高並已是連續11個月正成長，且今年全球經濟基本面持續向上，且台灣半導體業的產能及製程優勢等，有助於台灣的出口量能，但疫情目前不甚穩定，後勢不容樂觀。</p> | 1. 外資資金動向 2. 美國經濟數據 3. 美聯儲政策方向 4. 美元指數趨向 5. 台灣疫情動向 | 1. 台灣、美國經濟數據 2. 台灣、美國貨幣政策 |

全國農業金庫外匯存款利率：

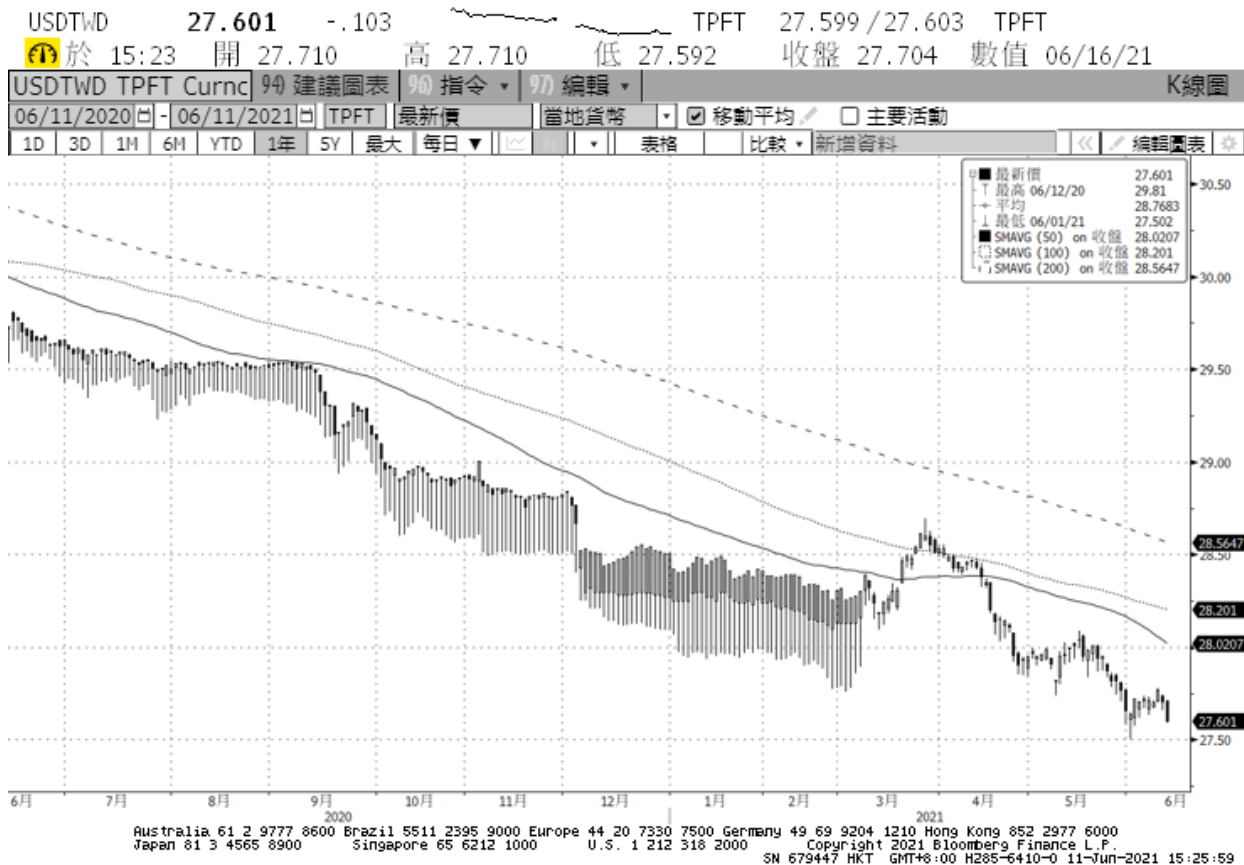
| 幣別 \ 項目 | 存款利率 | | | | | | | | | 放款利率 |
|----------|--------|--------|--------|--------|--------|--------|--------|--------|--------|--------|
| | 活期 | 7 天 | 14 天 | 21 天 | 1 個月 | 3 個月 | 6 個月 | 9 個月 | 1 年 | |
| 美元(USD) | 0.0300 | 0.0700 | 0.0700 | 0.0700 | 0.1000 | 0.1500 | 0.2000 | 0.2200 | 0.2500 | 5.0000 |
| 日圓(JPY) | 0.0010 | 0.0010 | 0.0010 | 0.0010 | 0.0010 | 0.0010 | 0.0010 | 0.0010 | 0.0018 | 3.3500 |
| 澳幣(AUD) | 0.0100 | 0.0100 | 0.0100 | 0.0100 | 0.0200 | 0.0500 | 0.1000 | 0.1000 | 0.1500 | 5.2000 |
| 歐元(EUR) | 0.0010 | 0.0010 | 0.0010 | 0.0010 | 0.0010 | 0.0010 | 0.0010 | 0.0010 | 0.0015 | 4.9500 |
| 人民幣(CNY) | 0.1500 | 0.3300 | 0.3500 | 0.3800 | 0.8700 | 0.9700 | 1.3700 | 1.3700 | 1.3700 | 5.6000 |

美元指數走勢圖：

資料來源：BLOOMBERG



美元/新台幣走勢圖：



全國農業金庫股份有限公司 | 地址：(10047)臺北市中正區館前路 71 號 | 總機：(02)2380-5100

網址：<http://www.agribank.com.tw>

《本週報內容僅供參考，不作為任何商業或投資建議之用，亦不負任何損害或法律責任》