

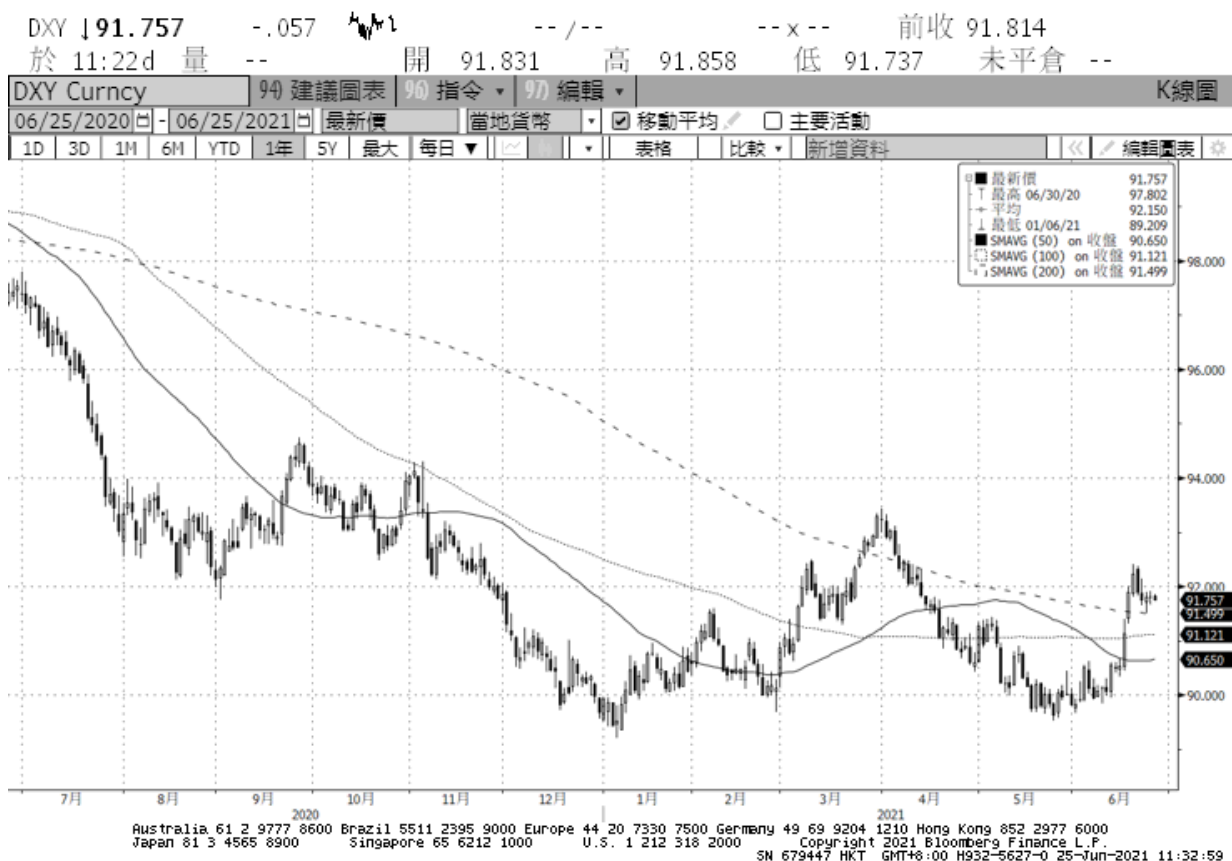
全國農業金庫匯率週報					2021/06/28
幣別	預測區間	方向	解析	關注重點	長期展望
美元/新台幣	27.600-28.500。	-	美國財長葉倫表示，隨著供應瓶頸逐漸獲得解決，年底時通脹率應會回落，並說明無跡象表明通膨將變得不穩定。多方衡量在明年後通膨預期指標顯示，通脹率將會更接近美聯儲目標水準2%。 央行評估，目前新冠疫情應可在第三季獲得緩解，故對今年台灣整體經濟成長率不會有太大影響，加上國際陸續解封、出口表現基本呈現良好，有利台灣經濟。短期匯市部分，則需關注台股表現、外資動向及出口商拋匯力道……等因素。	1. 外資資金動向 2. 美國經濟數據 3. 美聯儲政策方向 4. 美元指數趨向 5. 台灣疫情動向	1. 台灣、美國經濟數據 2. 台灣、美國貨幣政策

全國農業金庫外匯存款利率：

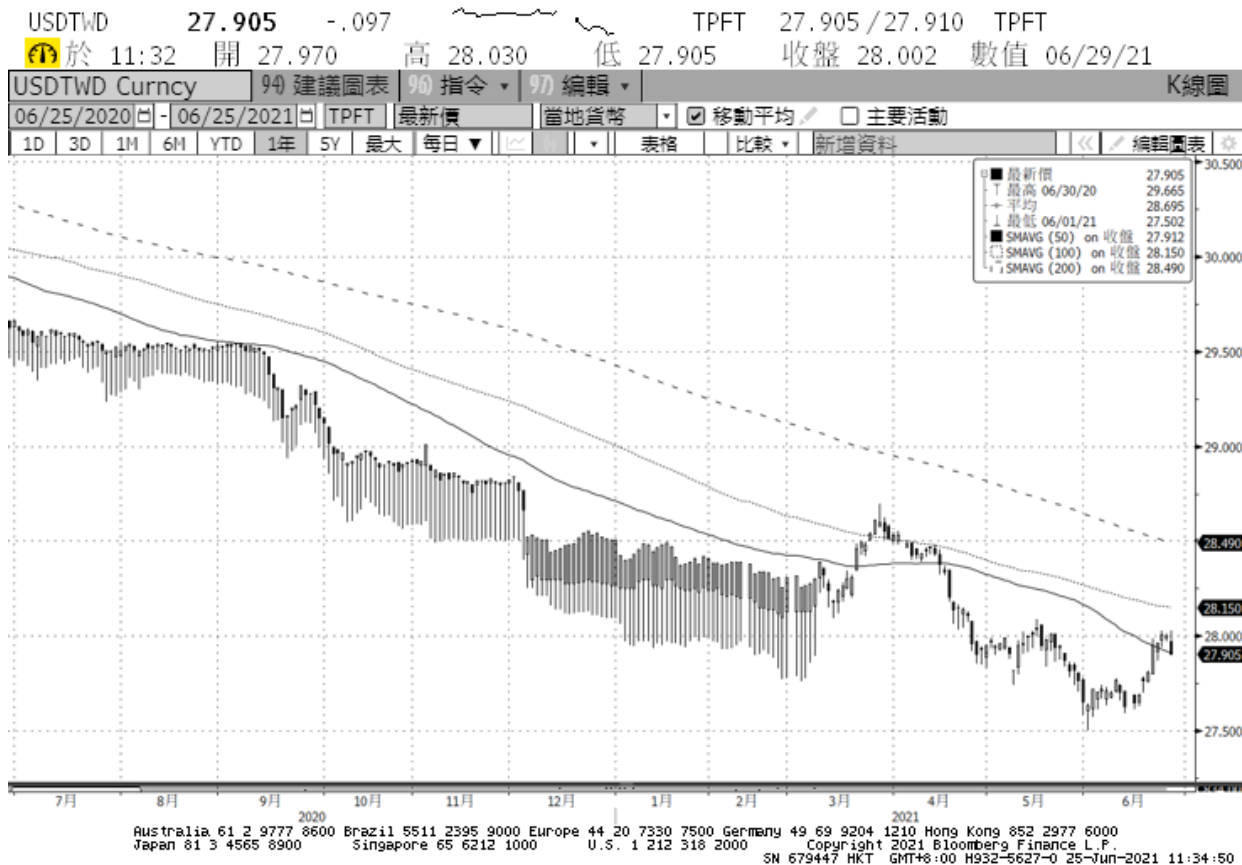
幣別 \ 項目	存款利率									放款利率
	活期	7 天	14 天	21 天	1 個月	3 個月	6 個月	9 個月	1 年	
美元(USD)	0.0300	0.0700	0.0700	0.0700	0.1000	0.1500	0.2000	0.2200	0.2500	5.0000
日圓(JPY)	0.0010	0.0010	0.0010	0.0010	0.0010	0.0010	0.0010	0.0010	0.0018	3.3500
澳幣(AUD)	0.0100	0.0100	0.0100	0.0100	0.0200	0.0500	0.1000	0.1000	0.1500	5.2000
歐元(EUR)	0.0010	0.0010	0.0010	0.0010	0.0010	0.0010	0.0010	0.0010	0.0015	4.9500
人民幣(CNY)	0.1500	0.3300	0.3500	0.3800	0.8700	0.9700	1.3700	1.3700	1.3700	5.6000

美元指數走勢圖：

資料來源：BLOOMBERG



美元/新台幣走勢圖：



全國農業金庫股份有限公司 | 地址：(10047)臺北市中正區館前路 71 號 | 總機：(02)2380-5100

網址：<http://www.agribank.com.tw>

《本週報內容僅供參考，不作為任何商業或投資建議之用，亦不負任何損害或法律責任》