

全國農業金庫匯率週報					2021/08/16
幣別	預測區間	方向	解析	關注重點	長期展望
美元/新台幣	27.700-28.400。	+	<p>美國七月份就業數據表現不凡，失業率降至5.4%，而非農就業人口較上月增加94.3萬人，加上參議院通過3.5兆美元預算框架，配合日前通過的基建法案，政策刺激景氣動能轉強。而美國7月通膨壓力有所緩和，也讓市場對美聯儲加快轉變貨幣政策的擔憂下降，DXY則自高點回落。</p> <p>台灣七月出口表現亮眼，年增率高達34.7%，並已連續13個月正成長，並且財政部表示展望今年全年出口年增率皆會創近11年最高增速。</p> <p>台幣近期即使因DXY格局偏強且亞幣走貶幅度不小，但仍一枝獨秀表現強勢，料短期將持續偏強。</p>	1. 外資資金動向 2. 美國經濟數據 3. 美聯儲政策方向 4. 美元指數趨向 5. 台灣疫情動向	1. 台灣、美國經濟數據 2. 台灣、美國貨幣政策

**全國農業金庫外匯存款利率：**

幣別 \ 項目	存款利率									放款利率
	活期	7 天	14 天	21 天	1 個月	3 個月	6 個月	9 個月	1 年	
美元(USD)	0.0300	0.0600	0.0600	0.0600	0.0800	0.1300	0.1800	0.2000	0.2300	5.0000
日圓(JPY)	0.0010	0.0010	0.0010	0.0010	0.0010	0.0010	0.0010	0.0010	0.0018	3.3500
澳幣(AUD)	0.0100	0.0100	0.0100	0.0100	0.0200	0.0500	0.1000	0.1000	0.1500	5.2000
歐元(EUR)	0.0010	0.0010	0.0010	0.0010	0.0010	0.0010	0.0010	0.0010	0.0015	4.9500
人民幣(CNY)	0.1500	0.3300	0.3500	0.3800	0.8700	0.9700	1.3700	1.3700	1.3700	5.6000

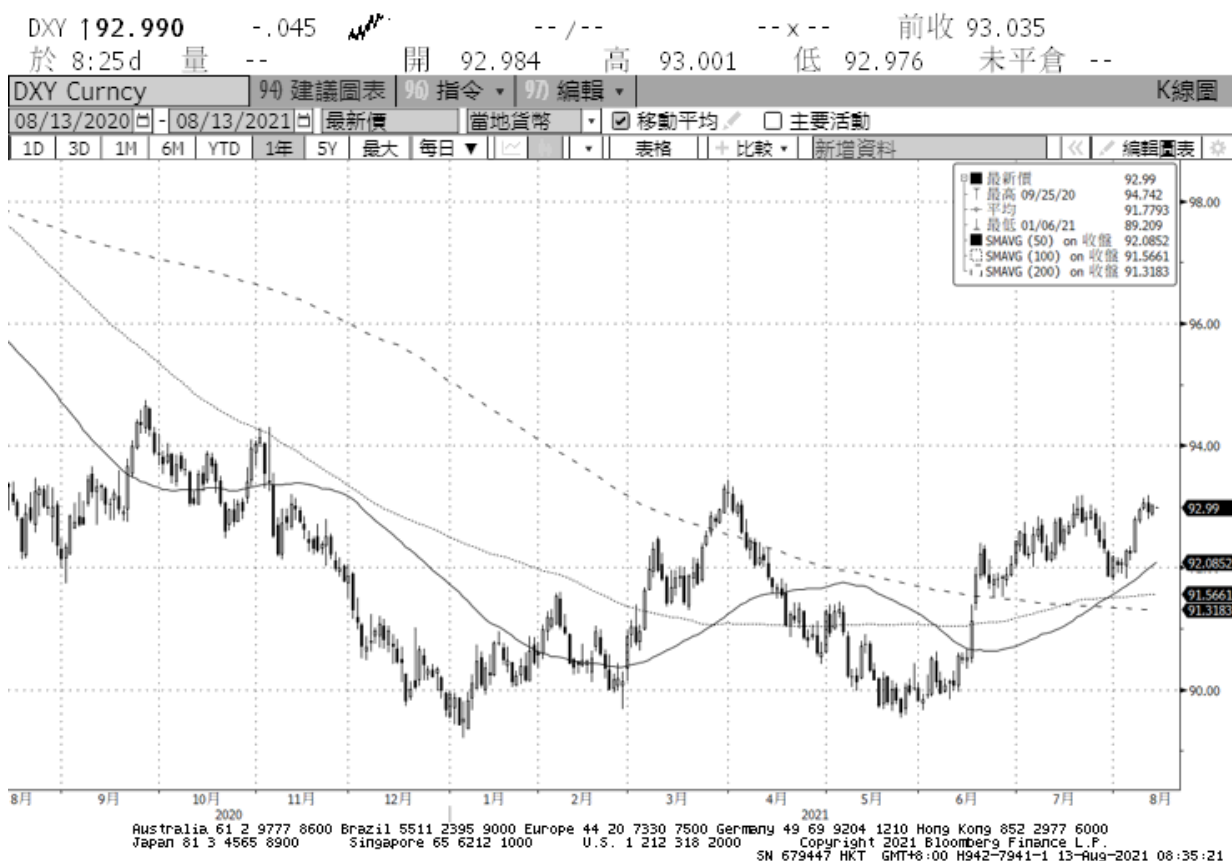
全國農業金庫股份有限公司 | 地址：(10047)臺北市中正區館前路 71 號 | 總機：(02)2380-5100

網址：<http://www.agribank.com.tw>

《本週報內容僅供參考，不作為任何商業或投資建議之用，亦不負任何損害或法律責任》

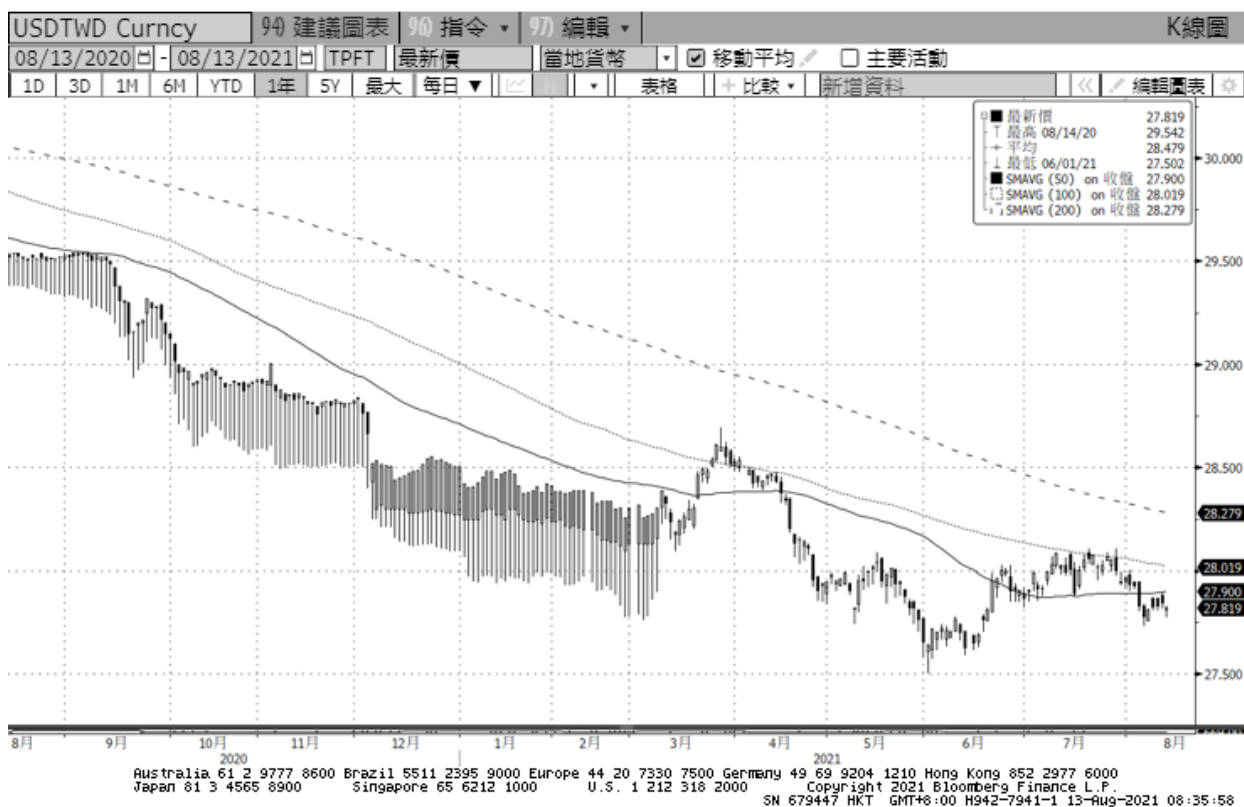
## 美元指數走勢圖：

資料來源：BLOOMBERG



## 美元/新台幣走勢圖：

USD TWD 27.819 As of 12 Aug Source TPFT



全國農業金庫股份有限公司 | 地址：(10047)臺北市中正區館前路 71 號 | 總機：(02)2380-5100

網址：<http://www.agribank.com.tw>

《本週報內容僅供參考，不作為任何商業或投資建議之用，亦不負任何損害或法律責任》