

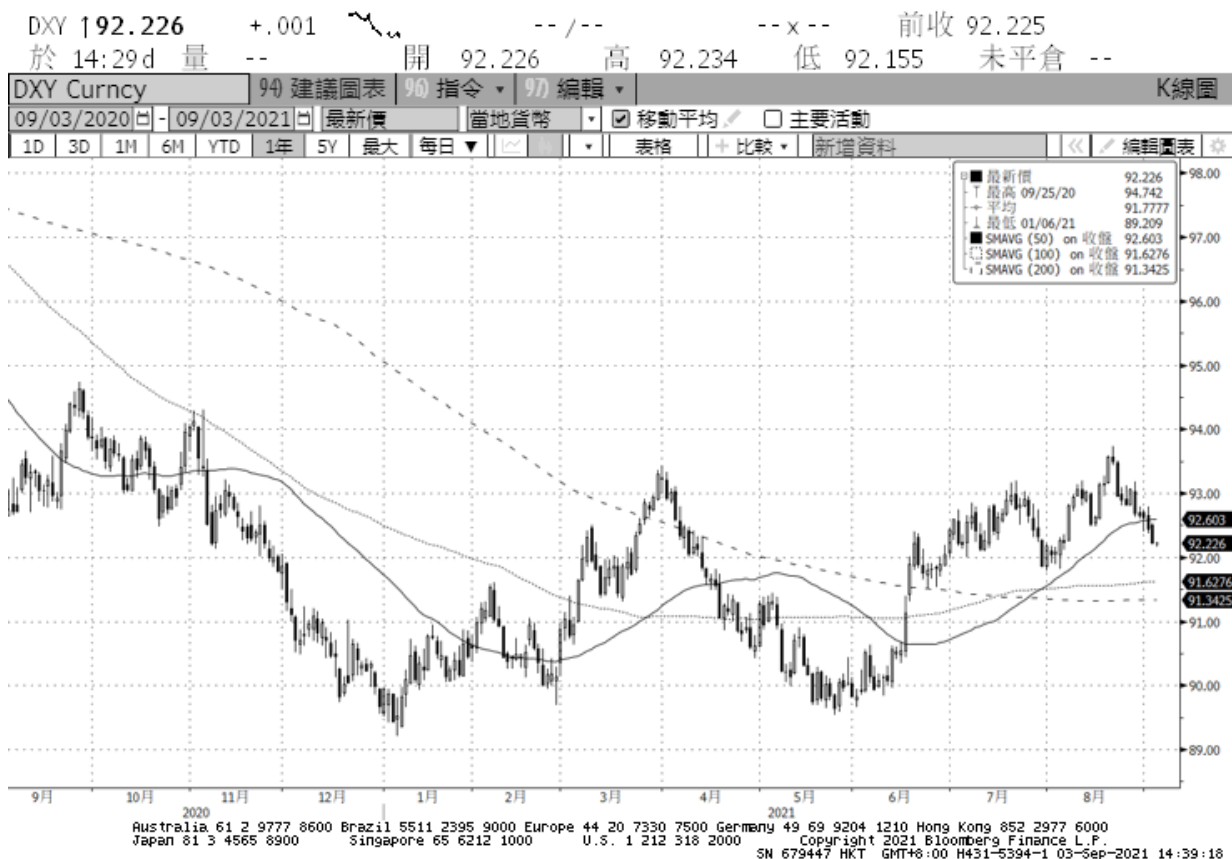
全國農業金庫匯率週報					2021/09/06
幣別	預測區間	方向	解析	關注重點	長期展望
美元/新臺幣	27.600-28.250。	+	<p>美國上周初請失業金人數下降，且8月份的裁員人數降至24年以來的最低，儘管新冠疫情病例激增，卻不影響勞動力市場蓬勃發展。由於美聯儲主席鮑威爾8/27在杰克森霍爾會議上表明，今年應會開始縮減資產購買計劃，但不急於加息，市場目前關注9/3公布非農就業數據，以尋找縮減購債時程表的蛛絲馬跡。</p> <p>臺灣8月製造業PMI降至58.5，而下滑主因是供應鏈延宕及原物料短缺導致產量成長放緩，雖遜於七月PMI但仍能看出製造業景氣暢旺。DXY則在美國非農就業報告公布前走弱，加上台股表現強勢，使臺幣呈區間偏升，短期需持續注意外資動向。</p>	1. 外資資金動向 2. 美國經濟數據 3. 美聯儲政策方向 4. 美元指數趨向 5. 臺灣疫情動向	1. 臺灣、美國經濟數據 2. 臺灣、美國貨幣政策

全國農業金庫外匯存款利率：

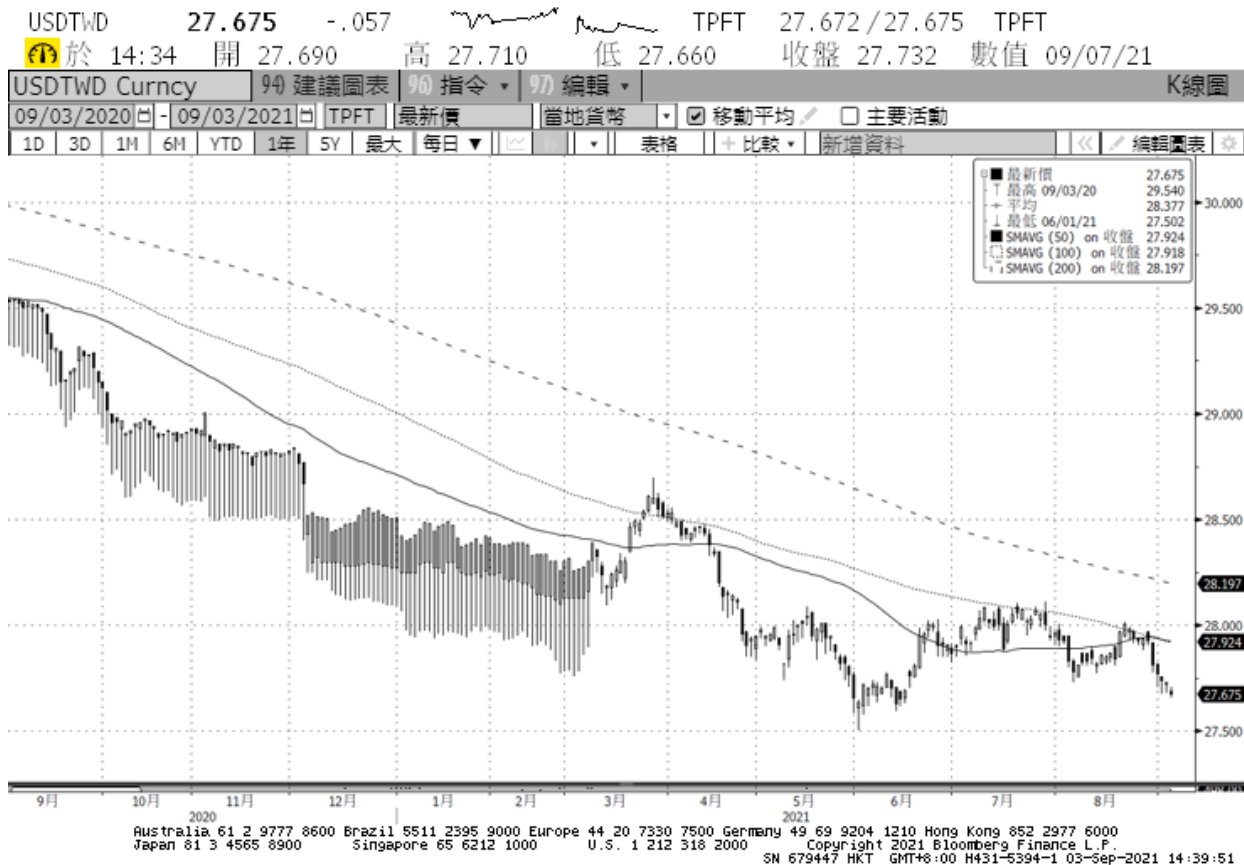
幣別 \ 項目	存款利率									放款利率
	活期	7 天	14 天	21 天	1 個月	3 個月	6 個月	9 個月	1 年	
美元(USD)	0.0300	0.0600	0.0600	0.0600	0.0800	0.1300	0.1800	0.2000	0.2300	5.0000
日圓(JPY)	0.0010	0.0010	0.0010	0.0010	0.0010	0.0010	0.0010	0.0010	0.0018	3.3500
澳幣(AUD)	0.0100	0.0100	0.0100	0.0100	0.0200	0.0500	0.1000	0.1000	0.1500	5.2000
歐元(EUR)	0.0010	0.0010	0.0010	0.0010	0.0010	0.0010	0.0010	0.0010	0.0015	4.9500
人民幣(CNY)	0.1500	0.3300	0.3500	0.3800	0.8700	0.9700	1.3700	1.3700	1.3700	5.6000

美元指數走勢圖：

資料來源：BLOOMBERG



美元/新臺幣走勢圖：



全國農業金庫股份有限公司 | 地址：(10047)臺北市中正區館前路 71 號 | 總機：(02)2380-5100

網址：<http://www.agribank.com.tw>

《本週報內容僅供參考，不作為任何商業或投資建議之用，亦不負任何損害或法律責任》