

全國農業金庫匯率週報					2021/09/22
幣別	預測區間	方向	解析	關注重點	長期展望
美元/新臺幣	27.600-28.200。	-	<p>八月零售銷售意外優於市場預期，緩解市場對於經濟大幅放緩之憂慮，而截至9/4，續領失業金人數下降18.7萬人，至266.5萬，為2020年3月來的最低水平，隨著疫苗普及、就業市場逐步穩定擴張，預期薪資收入可望持穩，市場靜待下周FOMC會議，目前美元指數穩定偏強。</p> <p>受到美元指數偏強加上外資於長假前調整部位偏向匯出，臺幣略顯疲弱。中秋連假前，交投偏清淡，且市場近期觀望氣氛濃厚，股匯市難突破盤整格局，須持續關注台股走勢及外資動向。</p>	1. 外資資金動向 2. 美國經濟數據 3. 美聯儲政策方向 4. 美元指數趨向 5. 臺灣疫情動向	1. 臺灣、美國經濟數據 2. 臺灣、美國貨幣政策

全國農業金庫外匯存款利率：

幣別 \ 項目	存款利率									放款利率
	活期	7 天	14 天	21 天	1 個月	3 個月	6 個月	9 個月	1 年	
美元(USD)	0.0300	0.0600	0.0600	0.0600	0.0800	0.1300	0.1800	0.2000	0.2300	5.0000
日圓(JPY)	0.0010	0.0010	0.0010	0.0010	0.0010	0.0010	0.0010	0.0010	0.0018	3.3500
澳幣(AUD)	0.0100	0.0100	0.0100	0.0100	0.0200	0.0500	0.1000	0.1000	0.1500	5.2000
歐元(EUR)	0.0010	0.0010	0.0010	0.0010	0.0010	0.0010	0.0010	0.0010	0.0015	4.9500
人民幣(CNY)	0.1500	0.3300	0.3500	0.3800	0.8700	0.9700	1.3700	1.3700	1.3700	5.6000

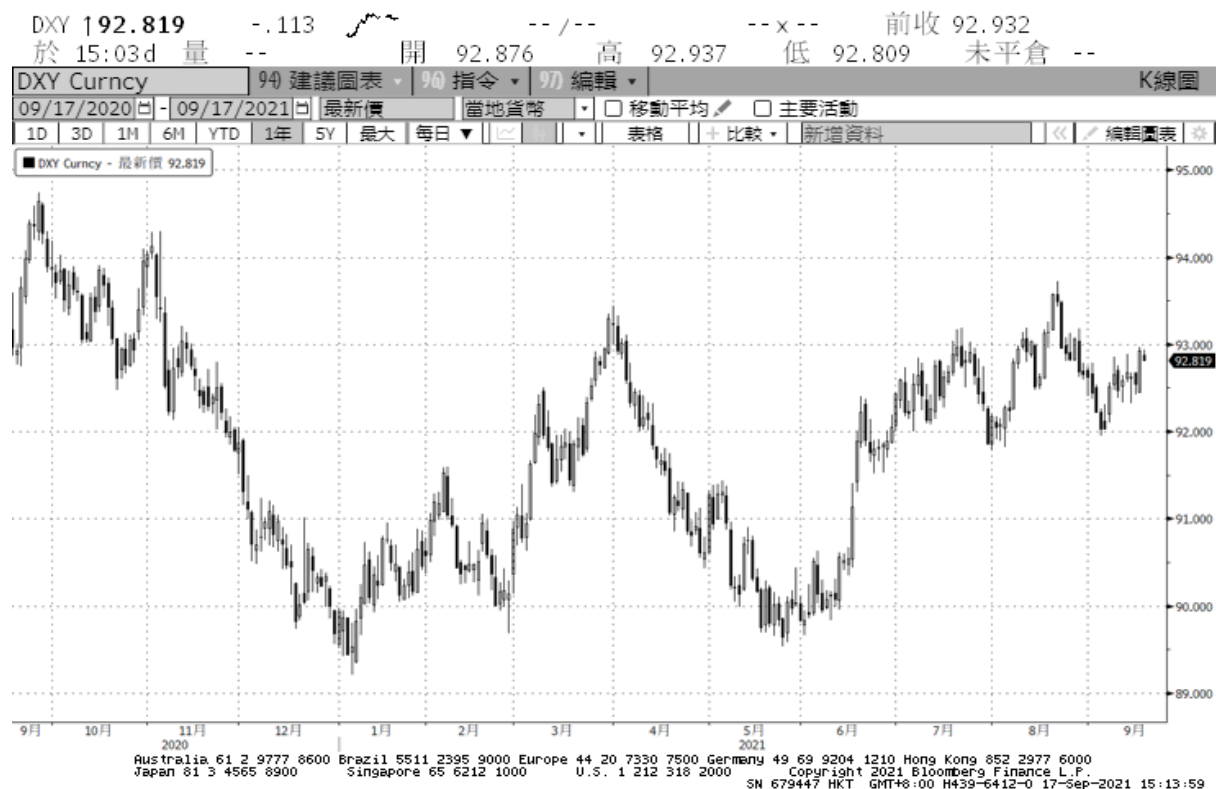
全國農業金庫股份有限公司 | 地址：(10047)臺北市中正區館前路 71 號 | 總機：(02)2380-5100

網址：<http://www.agribank.com.tw>

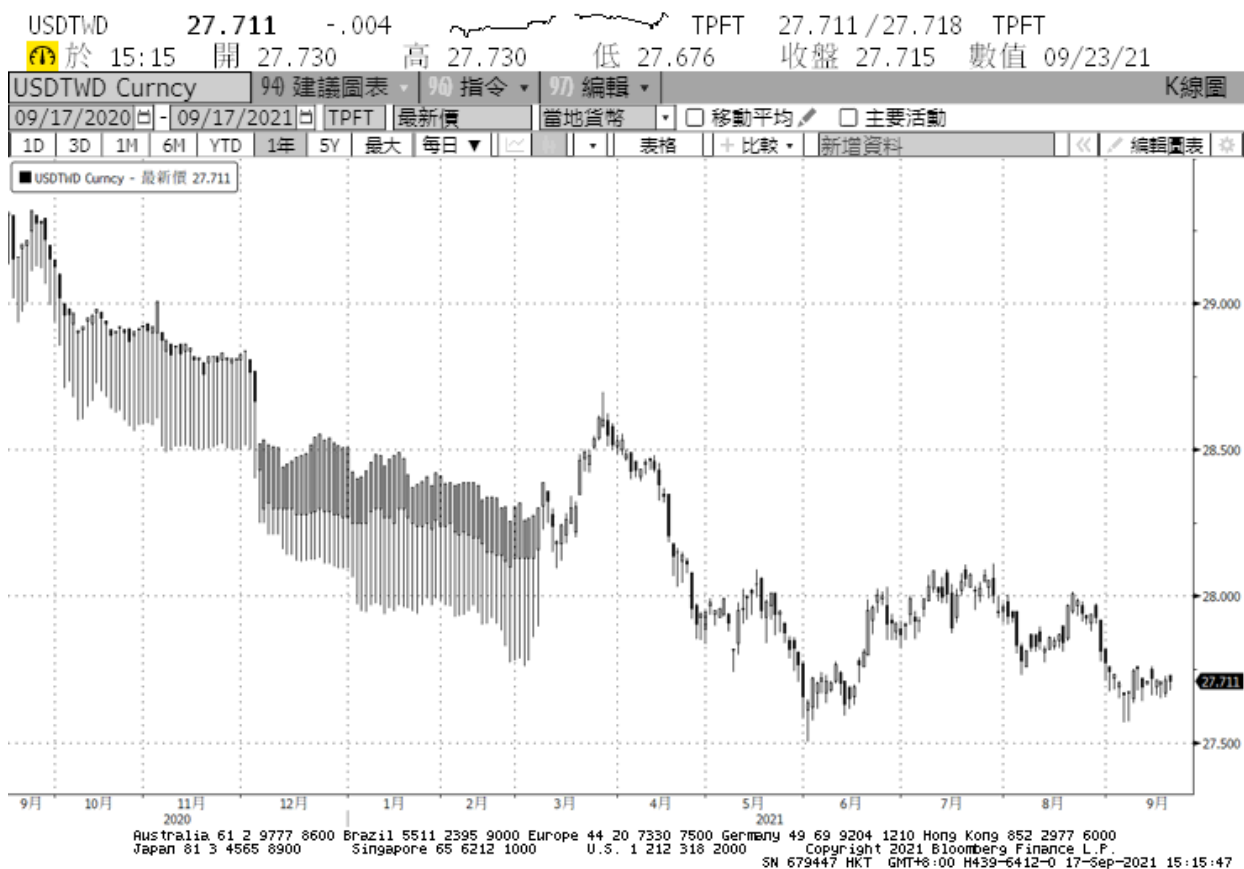
《本週報內容僅供參考，不作為任何商業或投資建議之用，亦不負任何損害或法律責任》

美元指數走勢圖：

資料來源：BLOOMBERG



美元/新臺幣



全國農業金庫股份有限公司 | 地址：(10047)臺北市中正區館前路 71 號 | 總機：(02)2380-5100

網址：<http://www.agribank.com.tw>

《本週報內容僅供參考，不作為任何商業或投資建議之用，亦不負任何損害或法律責任》