

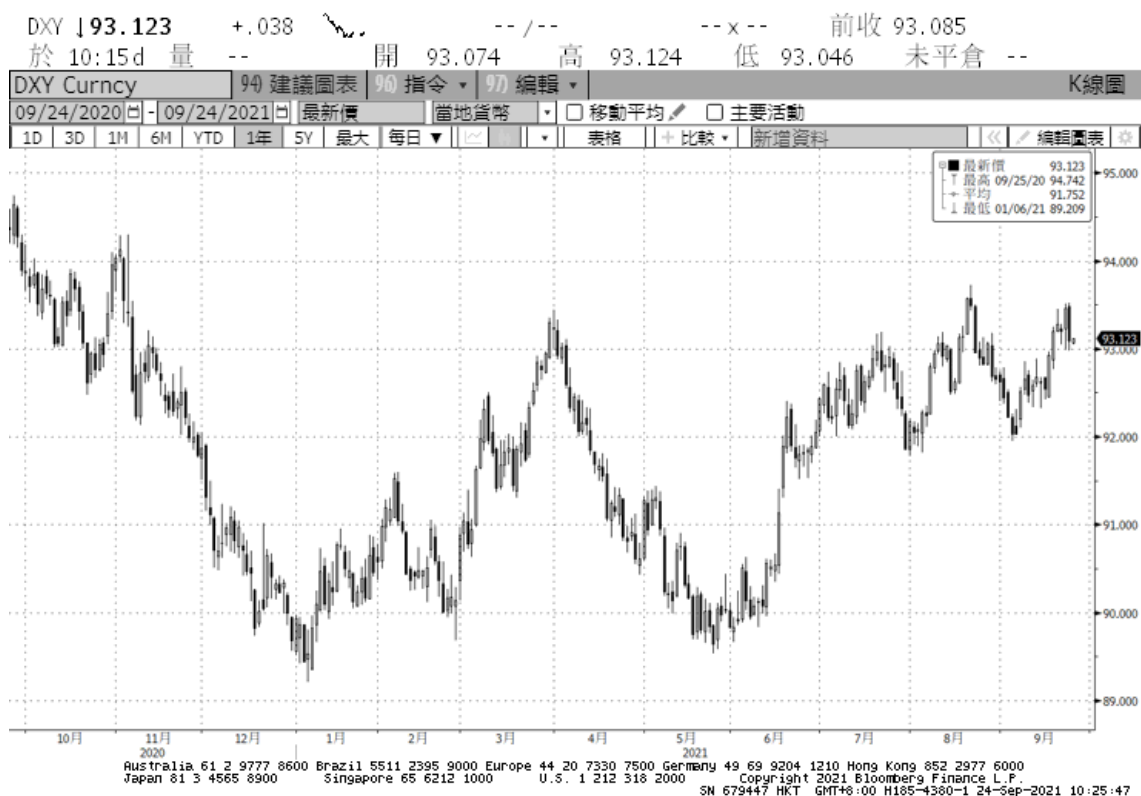
全國農業金庫匯率週報					2021/09/27
幣別	預測區間	方向	解析	關注重點	長期展望
美元/新臺幣	27.600-28.200。	-	<p>美聯儲9/22表示，若9月美國就業增長合理強勁將有機會於11月開始縮減購債，並釋放出可能加快結束寬鬆政策且加息。此等鷹派消息讓美元指數紐約尾盤上漲0.094%，之後更觸及一個月來高位。</p> <p>臺灣央行理監事9/23一如市場預期政策利率連六季持穩，主要考量當前通膨回升屬短期現象，並認為今年通膨仍屬溫和，而明年通膨則展望向下。臺幣目前呈現外資及出口商對作的狀況，基本在區間拉鋸，短期關注外資及臺股動向。</p>	1. 外資資金動向 2. 美國經濟數據 3. 美聯儲政策方向 4. 美元指數趨向 5. 臺灣疫情動向	1. 臺灣、美國經濟數據 2. 臺灣、美國貨幣政策

全國農業金庫外匯存款利率：

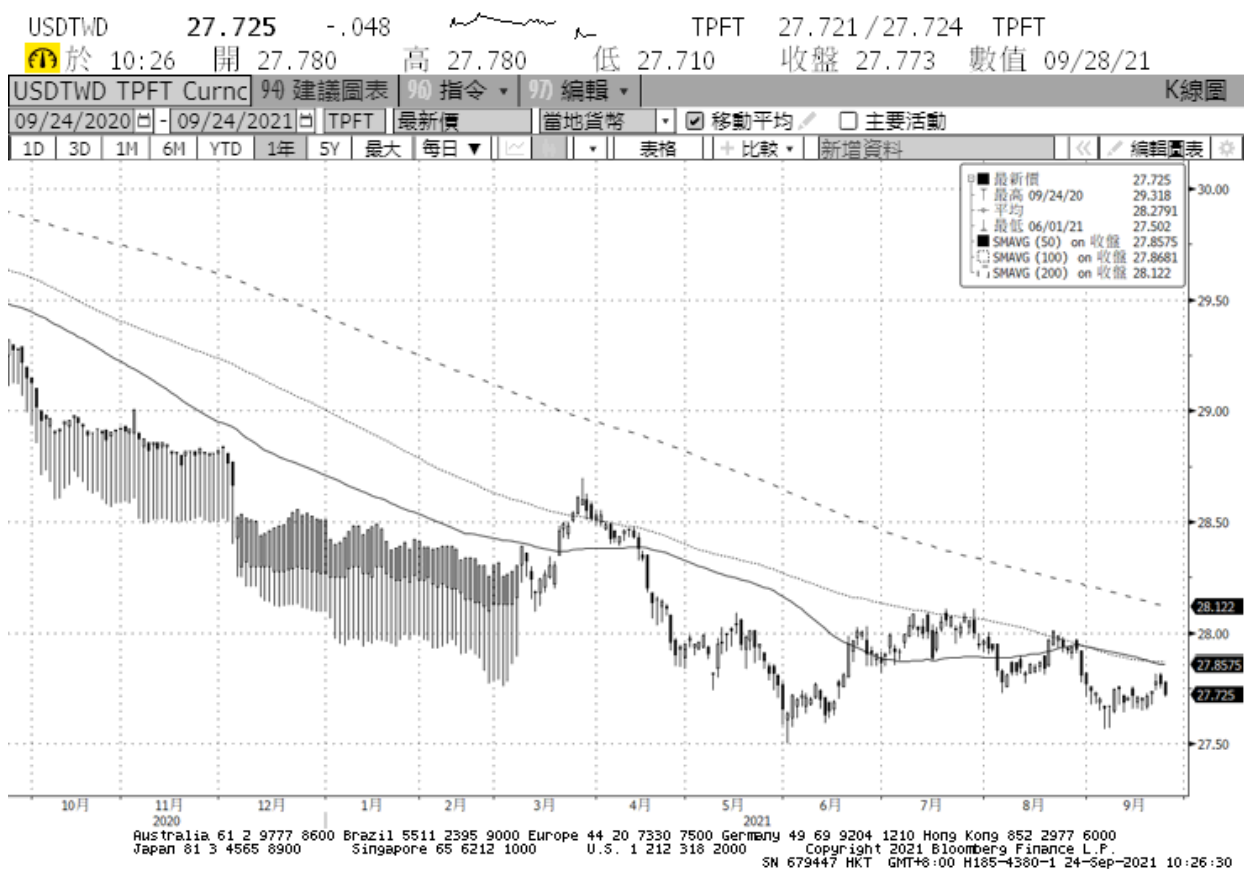
幣別 \ 項目	存款利率									放款利率
	活期	7 天	14 天	21 天	1 個月	3 個月	6 個月	9 個月	1 年	
美元(USD)	0.0300	0.0600	0.0600	0.0600	0.0800	0.1300	0.1800	0.2000	0.2300	5.0000
日圓(JPY)	0.0010	0.0010	0.0010	0.0010	0.0010	0.0010	0.0010	0.0010	0.0018	3.3500
澳幣(AUD)	0.0100	0.0100	0.0100	0.0100	0.0200	0.0500	0.1000	0.1000	0.1500	5.2000
歐元(EUR)	0.0010	0.0010	0.0010	0.0010	0.0010	0.0010	0.0010	0.0010	0.0015	4.9500
人民幣(CNY)	0.1500	0.3300	0.3500	0.3800	0.8700	0.9700	1.3700	1.3700	1.3700	5.6000

美元指數走勢圖：

資料來源：BLOOMBERG



美元/新臺幣



全國農業金庫股份有限公司 | 地址：(10047)臺北市中正區館前路 71 號 | 總機：(02)2380-5100

網址：<http://www.agribank.com.tw>

《本週報內容僅供參考，不作為任何商業或投資建議之用，亦不負任何損害或法律責任》