

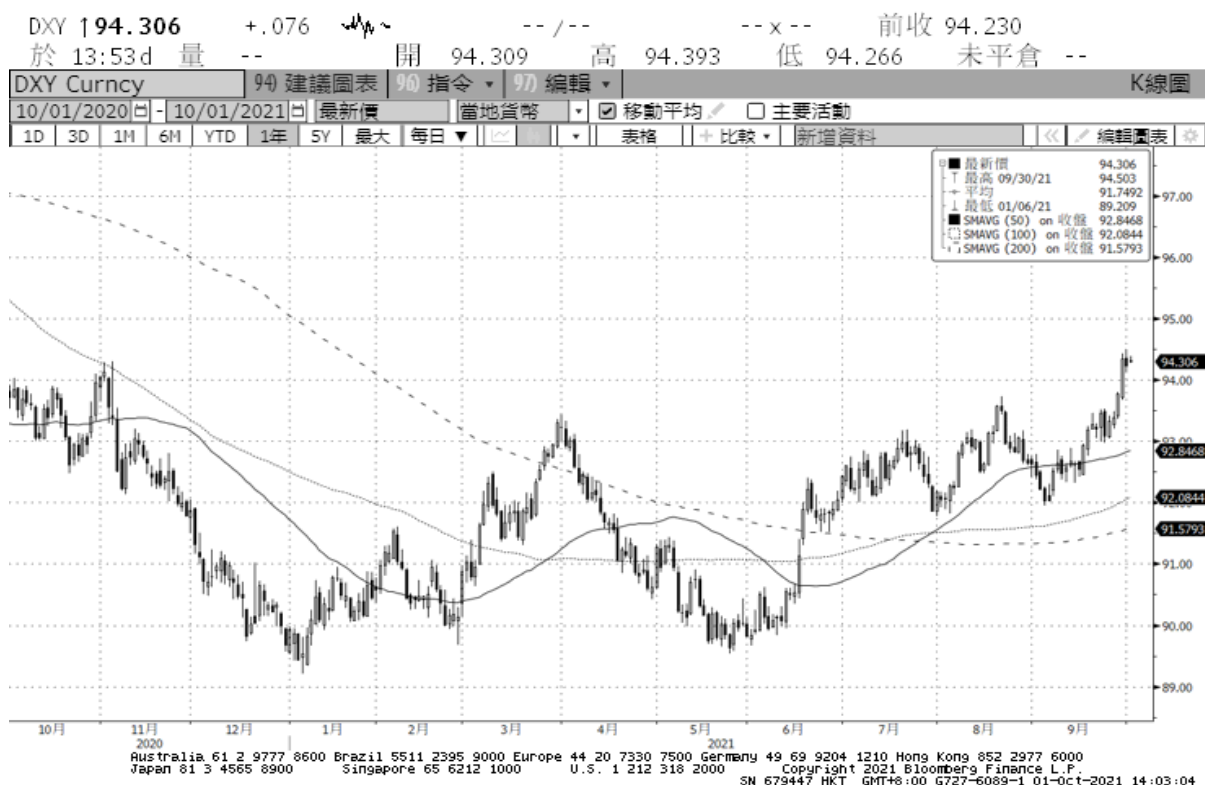
全國農業金庫匯率週報					2021/10/04
幣別	預測區間	方向	解析	關注重點	長期展望
美元/新臺幣	27.600-28.200。	-	<p>美國央行總裁於9/29參加歐洲央行主辦的論壇，其談話相對鴿派，雖然對近期美國通膨率的上升感到沮喪，但他始終認為通膨率的上升歸咎於供應鏈瓶頸，故不會造成持續性的通膨，目前最大的擔憂是通膨加速和美國就業市場仍有部分勞動力閒置。</p> <p>臺灣央行總裁楊金龍9/30表示，倘若出口能再增加，且消費動能也上升，今年臺灣經濟成長率將有機會上看6%，另外，中國的限電政策若導致出口不佳，臺灣也能從轉單效應受益，至於是否升息，則是考慮先進國家的緊縮性政策狀況，尤其是美國，以及觀察國內通膨和防疫情形。</p>	1. 外資資金動向 2. 美國經濟數據 3. 美聯儲政策方向 4. 美元指數趨向 5. 臺灣央行政策	1. 臺灣、美國經濟數據 2. 臺灣、美國貨幣政策

全國農業金庫外匯存款利率：

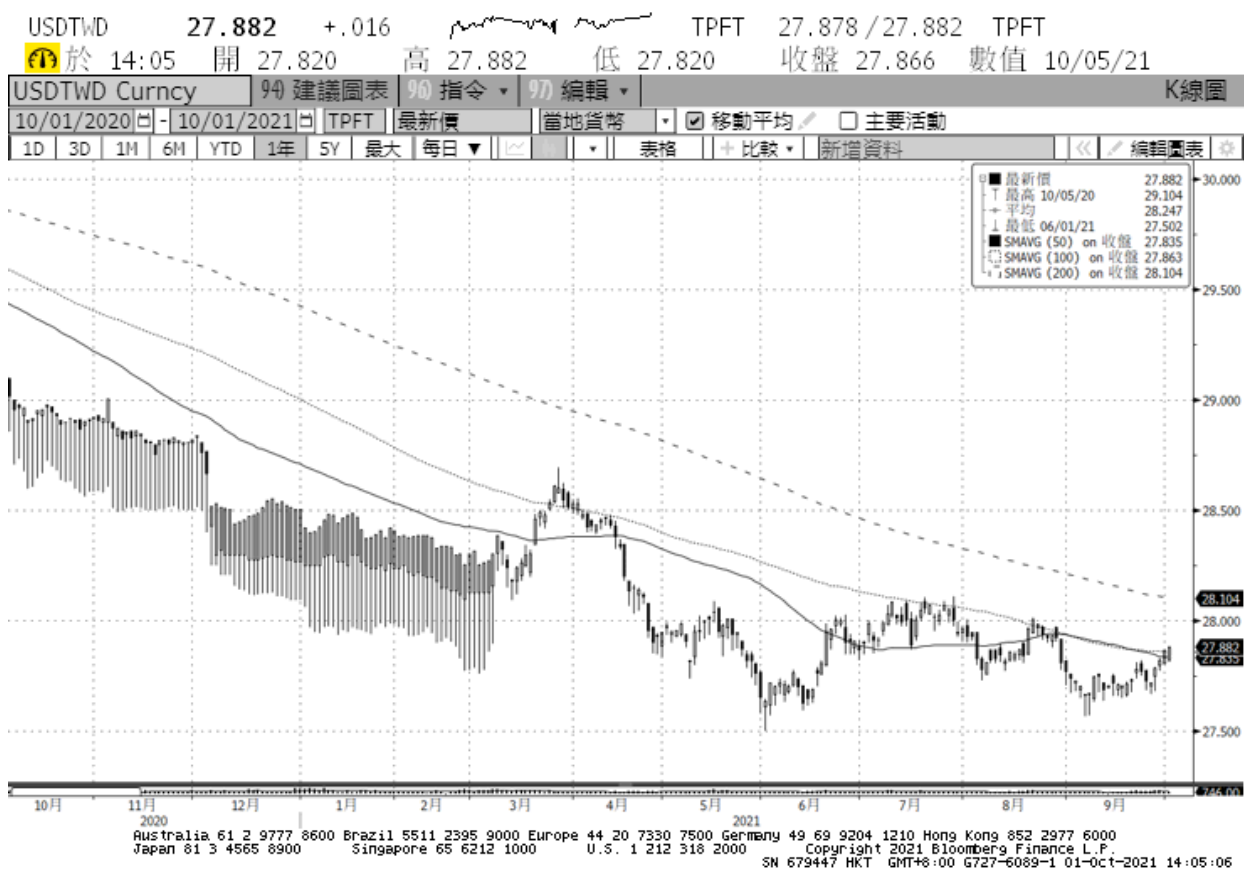
幣別 \ 項目	存款利率									放款利率
	活期	7 天	14 天	21 天	1 個月	3 個月	6 個月	9 個月	1 年	
美元(USD)	0.0300	0.0600	0.0600	0.0600	0.0800	0.1300	0.1800	0.2000	0.2300	5.0000
日圓(JPY)	0.0010	0.0010	0.0010	0.0010	0.0010	0.0010	0.0010	0.0010	0.0018	3.3500
澳幣(AUD)	0.0100	0.0100	0.0100	0.0100	0.0200	0.0500	0.1000	0.1000	0.1500	5.2000
歐元(EUR)	0.0010	0.0010	0.0010	0.0010	0.0010	0.0010	0.0010	0.0010	0.0015	4.9500
人民幣(CNY)	0.1500	0.3300	0.3500	0.3800	0.8700	0.9700	1.3700	1.3700	1.3700	5.6000

美元指數走勢圖：

資料來源：BLOOMBERG



美元/新臺幣



全國農業金庫股份有限公司 | 地址：(10047)臺北市中正區館前路 71 號 | 總機：(02)2380-5100

網址：<http://www.agribank.com.tw>

《本週報內容僅供參考，不作為任何商業或投資建議之用，亦不負任何損害或法律責任》