

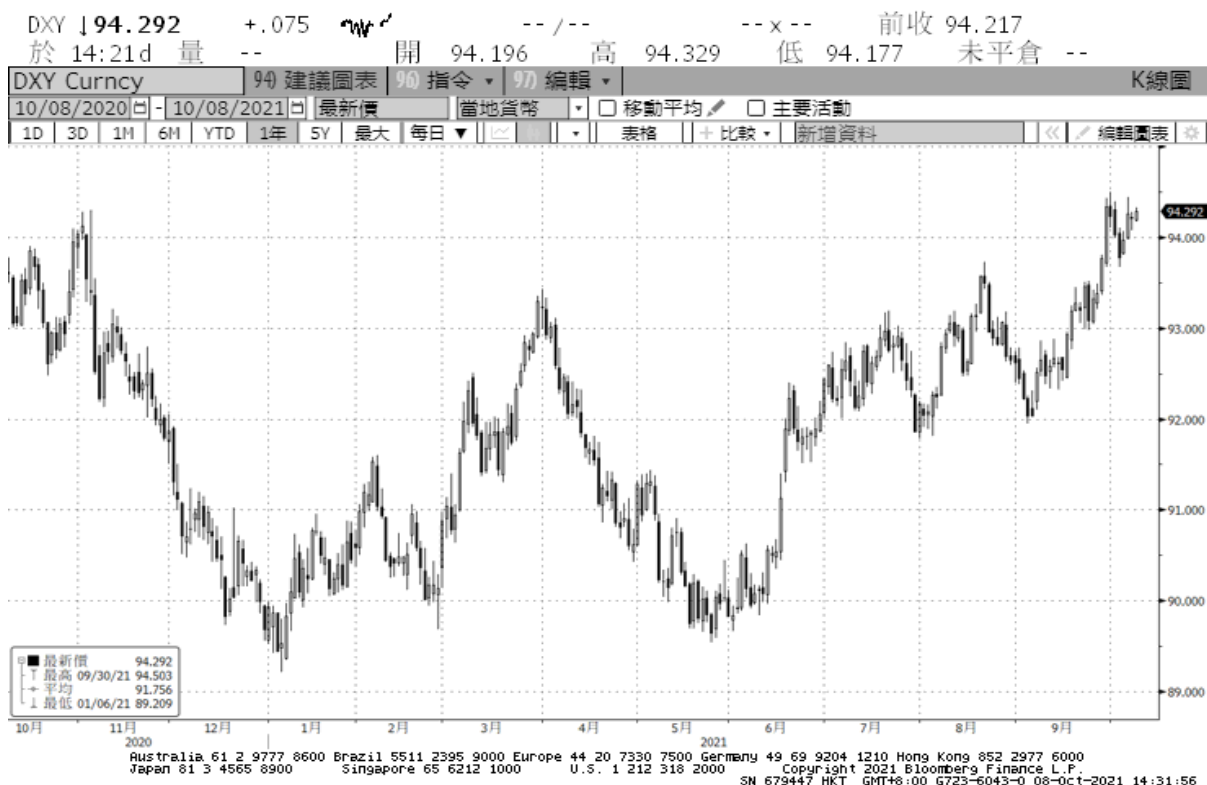
全國農業金庫匯率週報					2021/10/12
幣別	預測區間	方向	解析	關注重點	長期展望
美元/新臺幣	27.600-28.200。	-	<p>美國9月民間就業崗位增長超乎預期，隨著新冠感染減緩，服務業則開始擴大增財，目前市場等待10/8非農就報告，因為可能會是提早縮減購債的指標。</p> <p>臺灣主計總處公布，9月消費者物價指數較上年同期增2.63%，創八年新高，而9月CPI的確相當高且已連續兩個月突破央行警戒線2%，雖然各國央行均稱這波通膨應屬短暫性；但似有越來越長的跡象，倘若年底物價持續處於相對高點，接下來可能有停滯性通膨。</p>	1. 外資資金動向 2. 美國經濟數據 3. 美聯儲政策方向 4. 美元指數趨向	1. 臺灣、美國經濟數據 2. 臺灣、美國貨幣政策

全國農業金庫外匯存款利率：

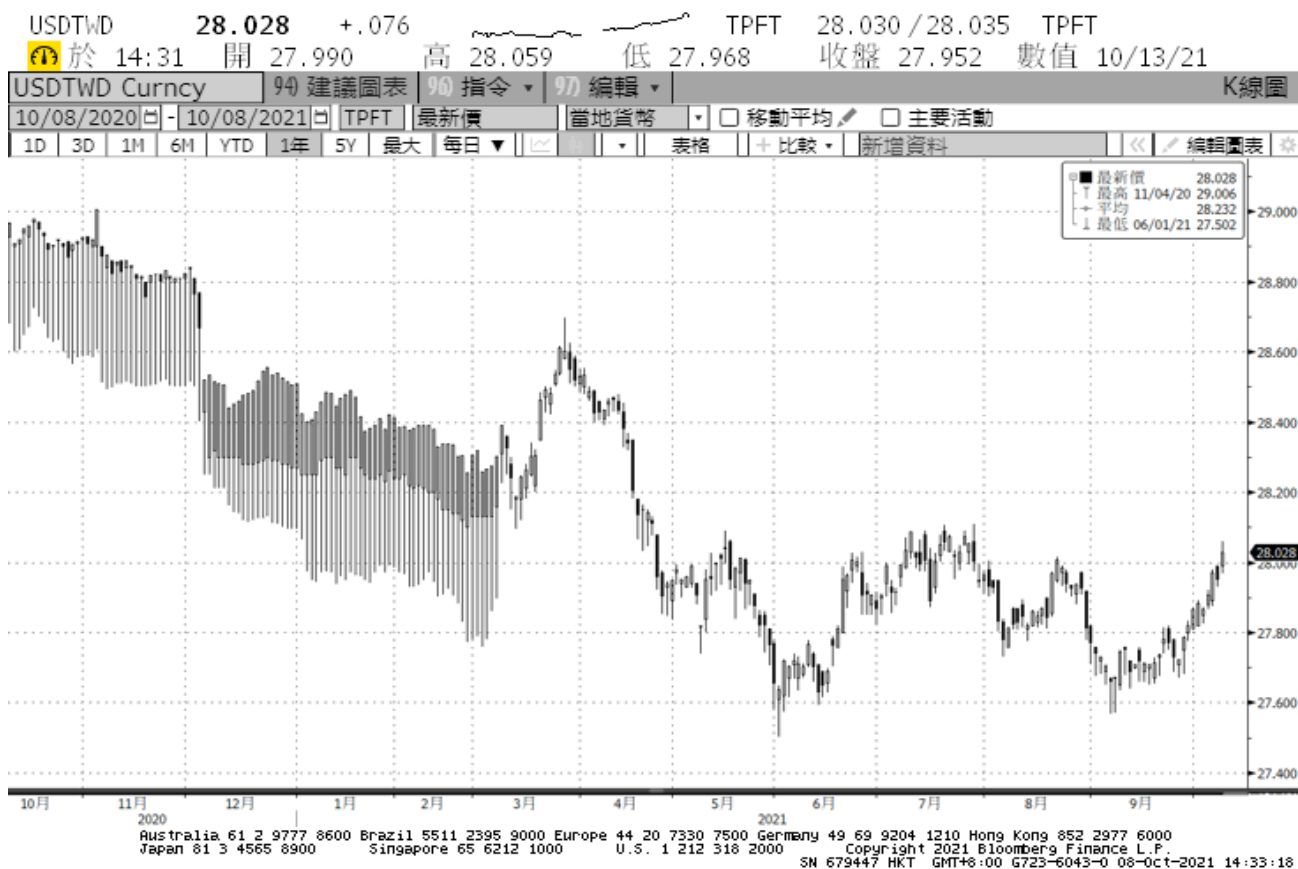
幣別 \ 項目	存款利率									放款利率
	活期	7 天	14 天	21 天	1 個月	3 個月	6 個月	9 個月	1 年	
美元(USD)	0.0300	0.0600	0.0600	0.0600	0.0800	0.1300	0.1800	0.2000	0.2300	5.0000
日圓(JPY)	0.0010	0.0010	0.0010	0.0010	0.0010	0.0010	0.0010	0.0010	0.0018	3.3500
澳幣(AUD)	0.0100	0.0100	0.0100	0.0100	0.0200	0.0500	0.1000	0.1000	0.1500	5.2000
歐元(EUR)	0.0010	0.0010	0.0010	0.0010	0.0010	0.0010	0.0010	0.0010	0.0015	4.9500
人民幣(CNY)	0.1500	0.3300	0.3500	0.3800	0.8700	0.9700	1.3700	1.3700	1.3700	5.6000

美元指數走勢圖：

資料來源：BLOOMBERG



美元/新臺幣



全國農業金庫股份有限公司 | 地址：(10047)臺北市中正區館前路 71 號 | 總機：(02)2380-5100

網址：<http://www.agribank.com.tw>

《本週報內容僅供參考，不作為任何商業或投資建議之用，亦不負任何損害或法律責任》