

全國農業金庫匯率週報					2021/11/01
幣別	預測區間	方向	解析	關注重點	長期展望
美元/新臺幣	27.700-28.200。	+	<p>10/28美國公布第三季GDP由於疫情在第三季復發，加上供應鏈瓶頸造成產業制約，以及消費動能減緩，故自上季6.7%放緩至2.0%，遜於市場預期，為疫後復甦來之最差表現。</p> <p>臺灣9月工業生產率為12.8%、已為連續20個月正成長，在積體電路生產強勁帶動下，電子零件生產項目成長約19.4%，始終保持高位。晶圓代工產能供不應求現象恐延續至2022。而臺灣出口主力的晶圓、半導體產業具有領先地位，議價能力相對高，即使臺幣匯價偏強其衝擊仍有限。臺幣近期持於穩中偏強，後續觀望外資動向和下週FOMC會議。</p>	1. 外資資金動向 2. 美國經濟數據 3. 美聯儲政策方向 4. 美元指數趨向	1. 臺灣、美國經濟數據 2. 臺灣、美國貨幣政策

全國農業金庫外匯存款利率：

幣別 \ 項目	存款利率									放款利率
	活期	7 天	14 天	21 天	1 個月	3 個月	6 個月	9 個月	1 年	
美元(USD)	0.0300	0.0600	0.0600	0.0600	0.0800	0.1300	0.1800	0.2000	0.2300	5.0000
日圓(JPY)	0.0010	0.0010	0.0010	0.0010	0.0010	0.0010	0.0010	0.0010	0.0018	3.3500
澳幣(AUD)	0.0100	0.0100	0.0100	0.0100	0.0200	0.0500	0.1000	0.1000	0.1500	5.2000
歐元(EUR)	0.0010	0.0010	0.0010	0.0010	0.0010	0.0010	0.0010	0.0010	0.0015	4.9500
人民幣(CNY)	0.1500	0.3300	0.3500	0.3800	0.8700	0.9700	1.3700	1.3700	1.3700	5.6000

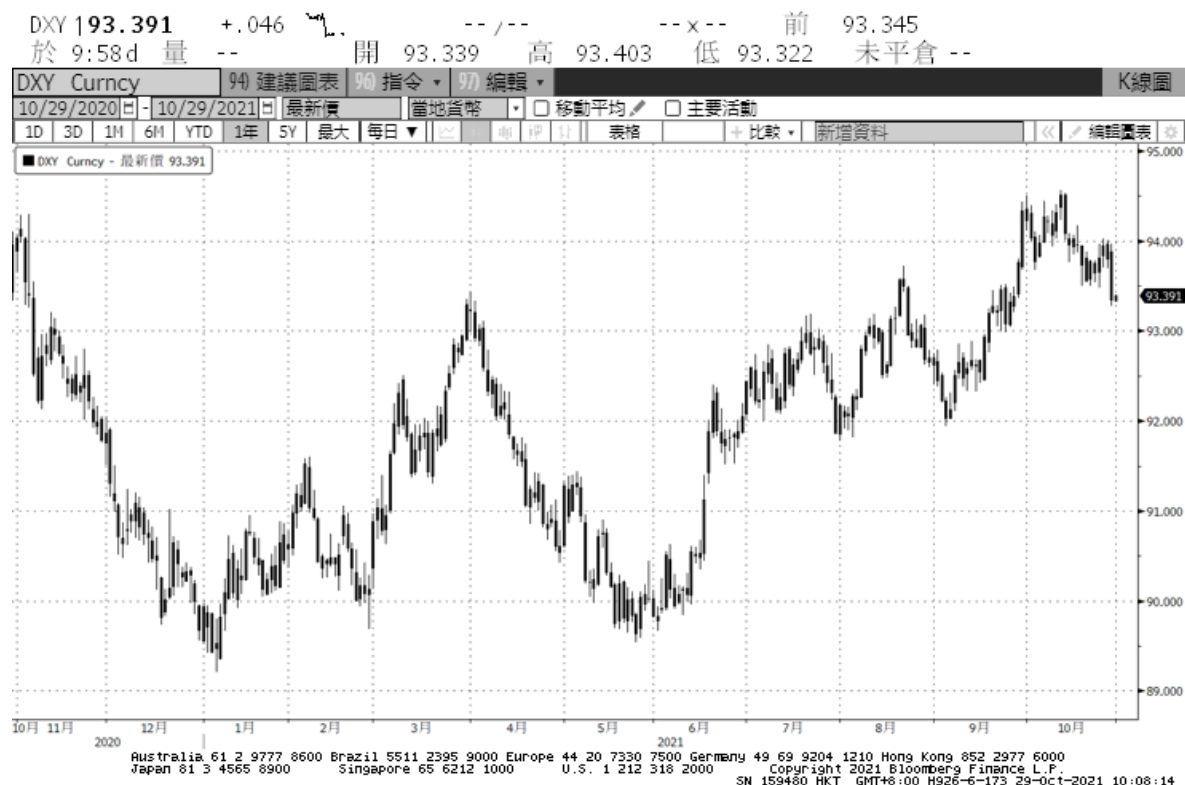
全國農業金庫股份有限公司 | 地址：(10047)臺北市中正區館前路 71 號 | 總機：(02)2380-5100

網址：<http://www.agribank.com.tw>

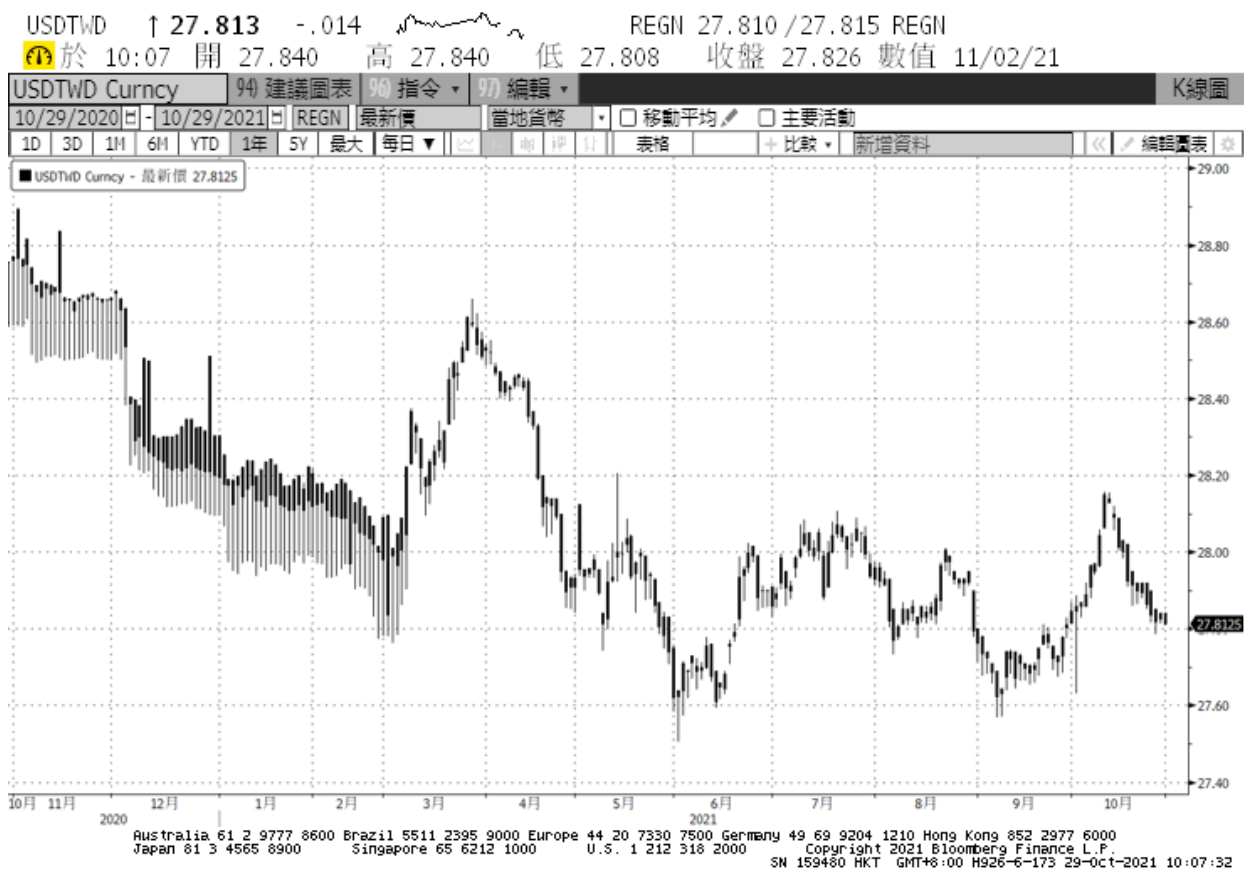
《本週報內容僅供參考，不作為任何商業或投資建議之用，亦不負任何損害或法律責任》

美元指數走勢圖：

資料來源：BLOOMBERG



美元/新臺幣



全國農業金庫股份有限公司 | 地址：(10047)臺北市中正區館前路 71 號 | 總機：(02)2380-5100

網址：<http://www.agribank.com.tw>

《本週報內容僅供參考，不作為任何商業或投資建議之用，亦不負任何損害或法律責任》