

全國農業金庫匯率週報					2021/12/06
幣別	預測區間	方向	解析	關注重點	長期展望
美元/新臺幣	27.600-28.100。	+	聯準會主席鮑威爾於11/30聽證會表示，持續性高通膨威脅已升高，或許是讓通膨從暫時性中退休的時候，因此目前考慮要提前幾個月完成減碼的情況，而因出現Omicron病毒，市場開始認為聯準會可能會放慢收緊貨幣政策步伐，鮑威爾嘗試導正市場過度預期的傾向，故12月聯準會貨幣政策料將加速減碼。 臺灣11月PMI，從上月55.2下滑，較50的持平點偏高，但為去年8月來次低，恐因客戶需求稍降同時，供應商交貨延宕、原物料短缺對生產形成壓力。不過總體仍屬強勁，外銷業務方面，11月也是穩步成長。臺幣目前呈區間交易，後市則看Omicron病毒的影響。	1. 外資資金動向 2. 美國經濟數據 3. 美聯儲政策方向 4. 美元指數趨向	1. 臺灣、美國經濟數據 2. 臺灣、美國貨幣政策

全國農業金庫外匯存款利率：

幣別 \ 項目	存款利率									放款利率
	活期	7 天	14 天	21 天	1 個月	3 個月	6 個月	9 個月	1 年	
美元(USD)	0.0300	0.0600	0.0600	0.0600	0.0800	0.1300	0.1800	0.2000	0.2300	5.0000
日圓(JPY)	0.0010	0.0010	0.0010	0.0010	0.0010	0.0010	0.0010	0.0010	0.0018	3.3500
澳幣(AUD)	0.0100	0.0100	0.0100	0.0100	0.0200	0.0500	0.1000	0.1000	0.1500	5.2000
歐元(EUR)	0.0010	0.0010	0.0010	0.0010	0.0010	0.0010	0.0010	0.0010	0.0015	4.9500
人民幣(CNY)	0.1500	0.3300	0.3500	0.3800	0.8700	0.9700	1.3700	1.3700	1.3700	5.6000

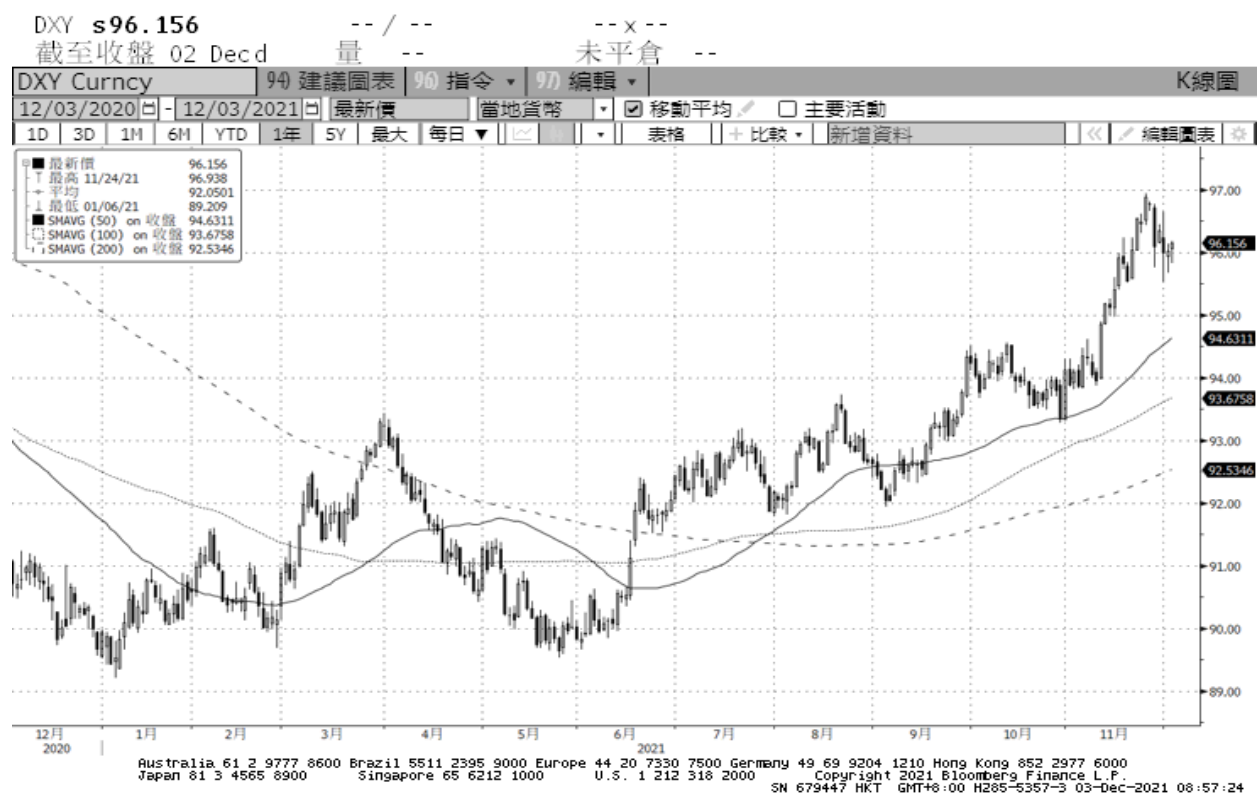
全國農業金庫股份有限公司 | 地址：(10047)臺北市中正區館前路 71 號 | 總機：(02)2380-5100

網址：<http://www.agribank.com.tw>

《本週報內容僅供參考，不作為任何商業或投資建議之用，亦不負任何損害或法律責任》

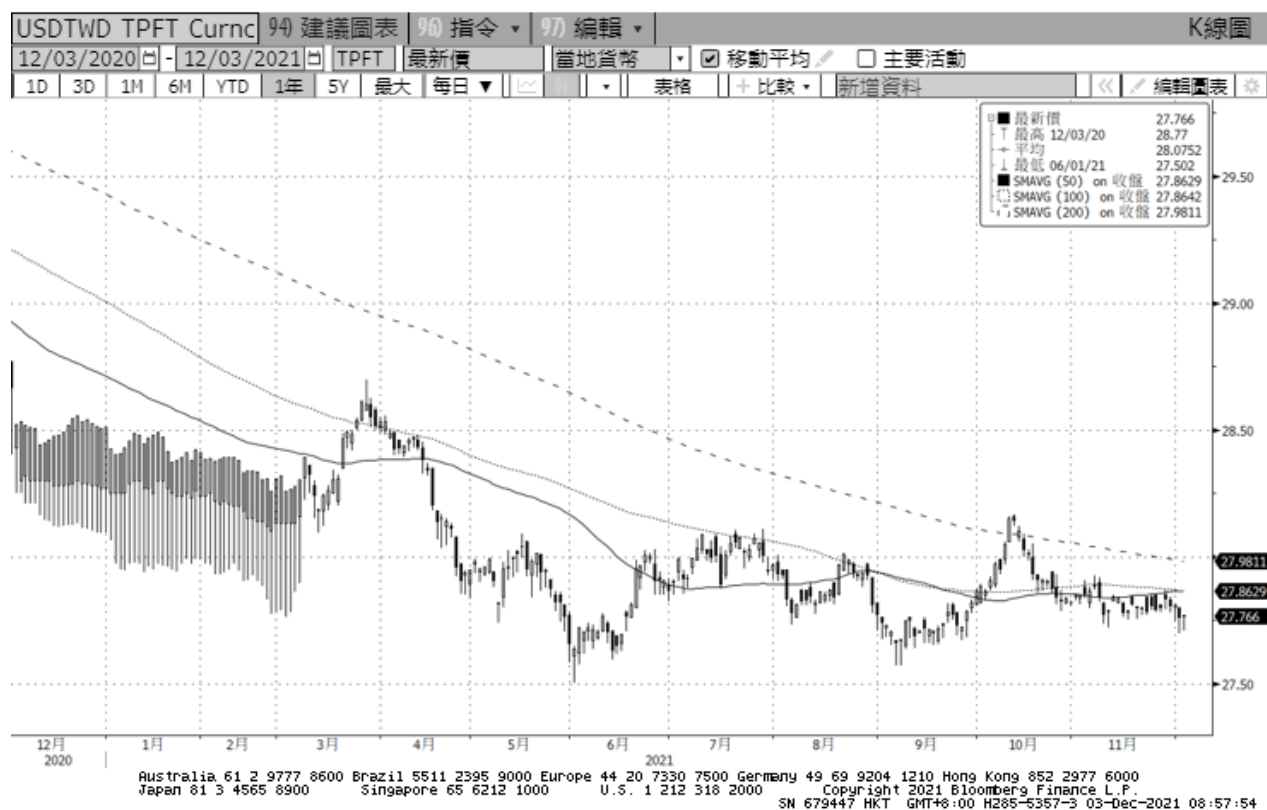
美元指數走勢圖：

資料來源：BLOOMBERG



美元/新臺幣

USD TWD 27.766 As of 02 Dec Source TPFT



全國農業金庫股份有限公司 | 地址：(10047)臺北市中正區館前路 71 號 | 總機：(02)2380-5100

網址：<http://www.agribank.com.tw>

《本週報內容僅供參考，不作為任何商業或投資建議之用，亦不負任何損害或法律責任》