

全國農業金庫匯率週報					2022/03/14
幣別	預測區間	方向	解析	關注重點	長期展望
美元/新臺幣	28.100-28.400。	-	<p>美國勞工部於3/9公布JOLTs就業報告顯示，1月份職缺數較上個月下滑，但幅度輕微，仍然高於長期平均，顯示美國就業市場的人力緊俏程度相當嚴重。意味著美國就業需求仍然強勁，令工資上漲壓力依舊強烈。</p> <p>臺灣方面近期外資大舉賣超台股並匯出資金，導致股匯雙跌的慘況，反映出外資對於國際政治風險升溫的擔憂，不過在烏對俄態度軟化後DXY回落，讓3/10亞股反彈帶動台股開高走高且新臺幣止跌回升，後續需注意俄烏局勢發展及外資動向。</p>	1. 外資資金動向 2. 美國經濟數據 3. 美聯儲政策方向 4. 美元指數趨向 5. 俄烏衝突	1. 臺灣、美國經濟數據 2. 臺灣、美國貨幣政策

全國農業金庫外匯存款利率：

幣別 \ 項目	存款利率									放款利率
	活期	7 天	14 天	21 天	1 個月	3 個月	6 個月	9 個月	1 年	
美元(USD)	0.0300	0.0600	0.0600	0.0600	0.0800	0.1300	0.1800	0.2000	0.2300	5.0000
日圓(JPY)	0.0010	0.0010	0.0010	0.0010	0.0010	0.0010	0.0010	0.0010	0.0018	3.3500
澳幣(AUD)	0.0100	0.0100	0.0100	0.0100	0.0200	0.0500	0.1000	0.1000	0.1500	5.2000
歐元(EUR)	0.0010	0.0010	0.0010	0.0010	0.0010	0.0010	0.0010	0.0010	0.0015	4.9500
人民幣(CNY)	0.1500	0.3300	0.3500	0.3800	0.8700	0.9700	1.3700	1.3700	1.3700	5.6000

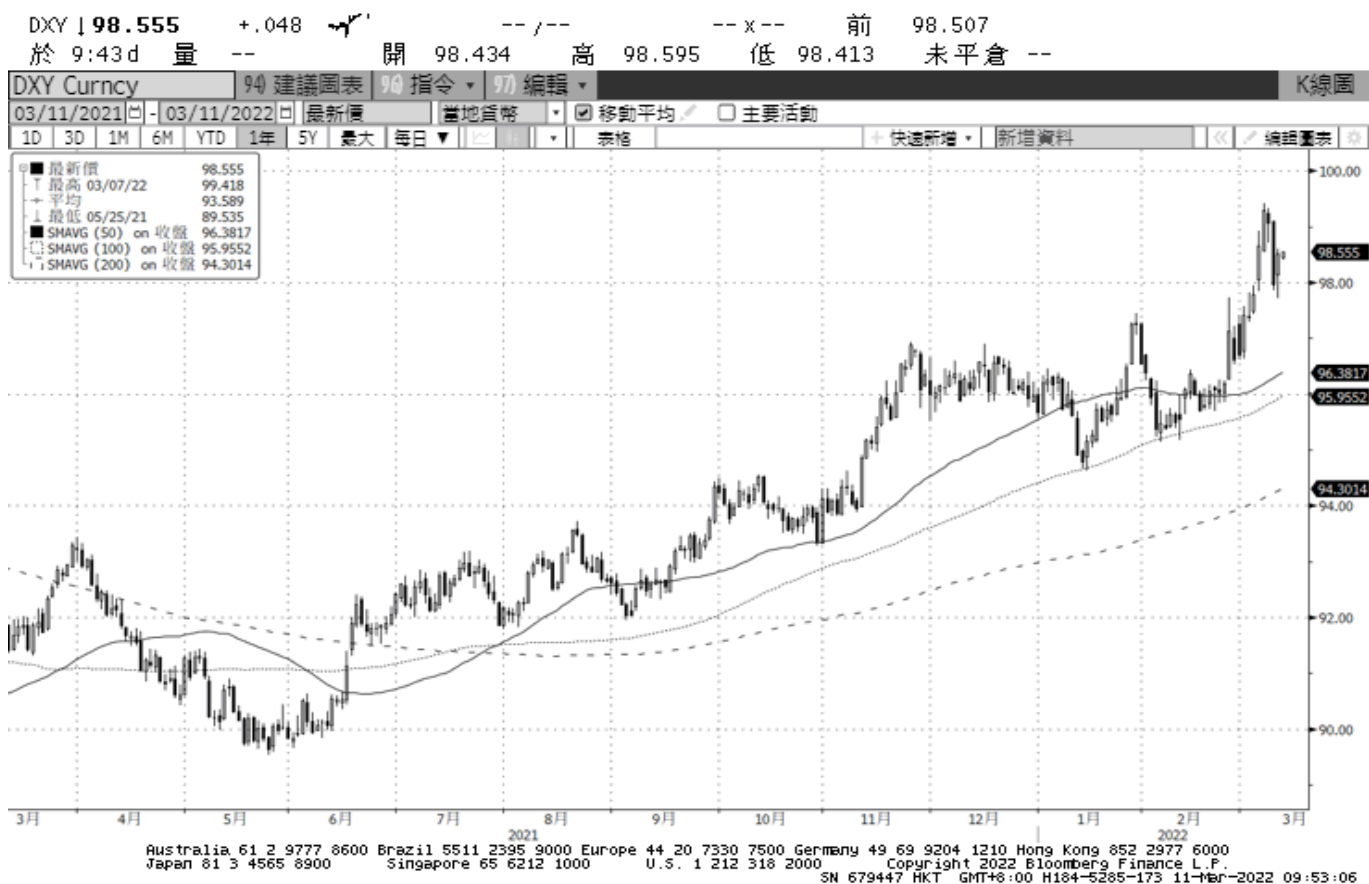
全國農業金庫股份有限公司 | 地址：(10047)臺北市中正區館前路 71 號 | 總機：(02)2380-5100

網址：<http://www.agribank.com.tw>

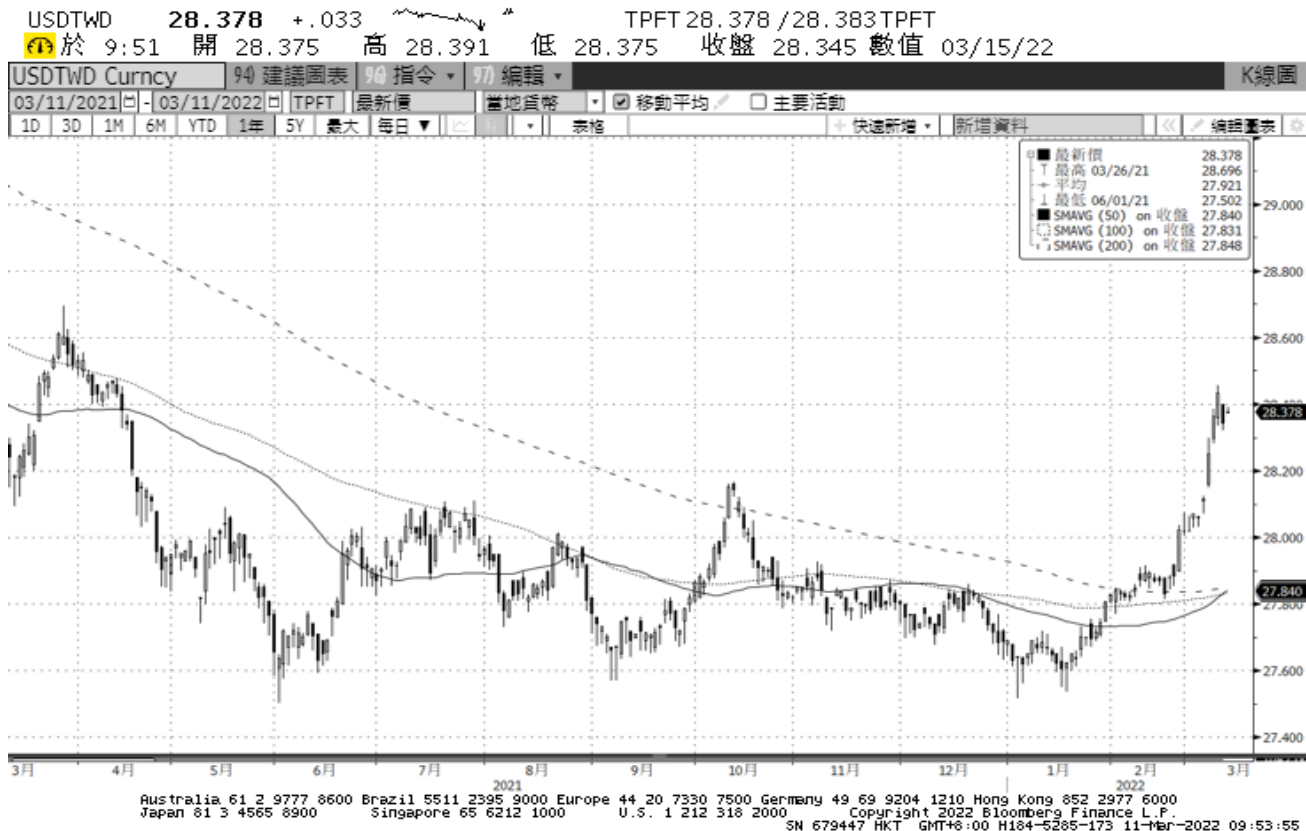
《本週報內容僅供參考，不作為任何商業或投資建議之用，亦不負任何損害或法律責任》

美元指數走勢圖：

資料來源：BLOOMBERG



美元/新臺幣



全國農業金庫股份有限公司 | 地址：(10047)臺北市中正區館前路 71 號 | 總機：(02)2380-5100

網址：<http://www.agribank.com.tw>

《本週報內容僅供參考，不作為任何商業或投資建議之用，亦不負任何損害或法律責任》