

全國農業金庫匯率週報					2022/03/21
幣別	預測區間	方向	解析	關注重點	長期展望
美元/新臺幣	27.950-28.400。	+	FED如預期般宣布升息一碼，將指標利率調高至0.25%-0.50%，主要因素是考量景氣動能強勁、通膨較預期為高，以及近期俄烏戰爭，並暗示至少會升息七次。因為FED升息政策不如場期望的更加鷹派，導致DXY滑落。 台灣央行3/17決議升息一碼，重貼現率將從1.125%升至1.375%，主因是為了抑制通膨的預期心理，但卻出乎市場意料之外，令新臺幣跌深反彈力道加大，表現強勢，後續需關注外資及台股走勢。	1. 外資資金動向 2. 美國經濟數據 3. 美聯儲政策方向 4. 美元指數趨向 5. 俄烏衝突	1. 臺灣、美國經濟數據 2. 臺灣、美國貨幣政策

全國農業金庫外匯存款利率：

幣別 \ 項目	存款利率									放款利率
	活期	7 天	14 天	21 天	1 個月	3 個月	6 個月	9 個月	1 年	
美元(USD)	0.0300	0.0600	0.0600	0.0600	0.0800	0.1300	0.1800	0.2000	0.2300	5.0000
日圓(JPY)	0.0010	0.0010	0.0010	0.0010	0.0010	0.0010	0.0010	0.0010	0.0018	3.3500
澳幣(AUD)	0.0100	0.0100	0.0100	0.0100	0.0200	0.0500	0.1000	0.1000	0.1500	5.2000
歐元(EUR)	0.0010	0.0010	0.0010	0.0010	0.0010	0.0010	0.0010	0.0010	0.0015	4.9500
人民幣(CNY)	0.1500	0.3300	0.3500	0.3800	0.8700	0.9700	1.3700	1.3700	1.3700	5.6000

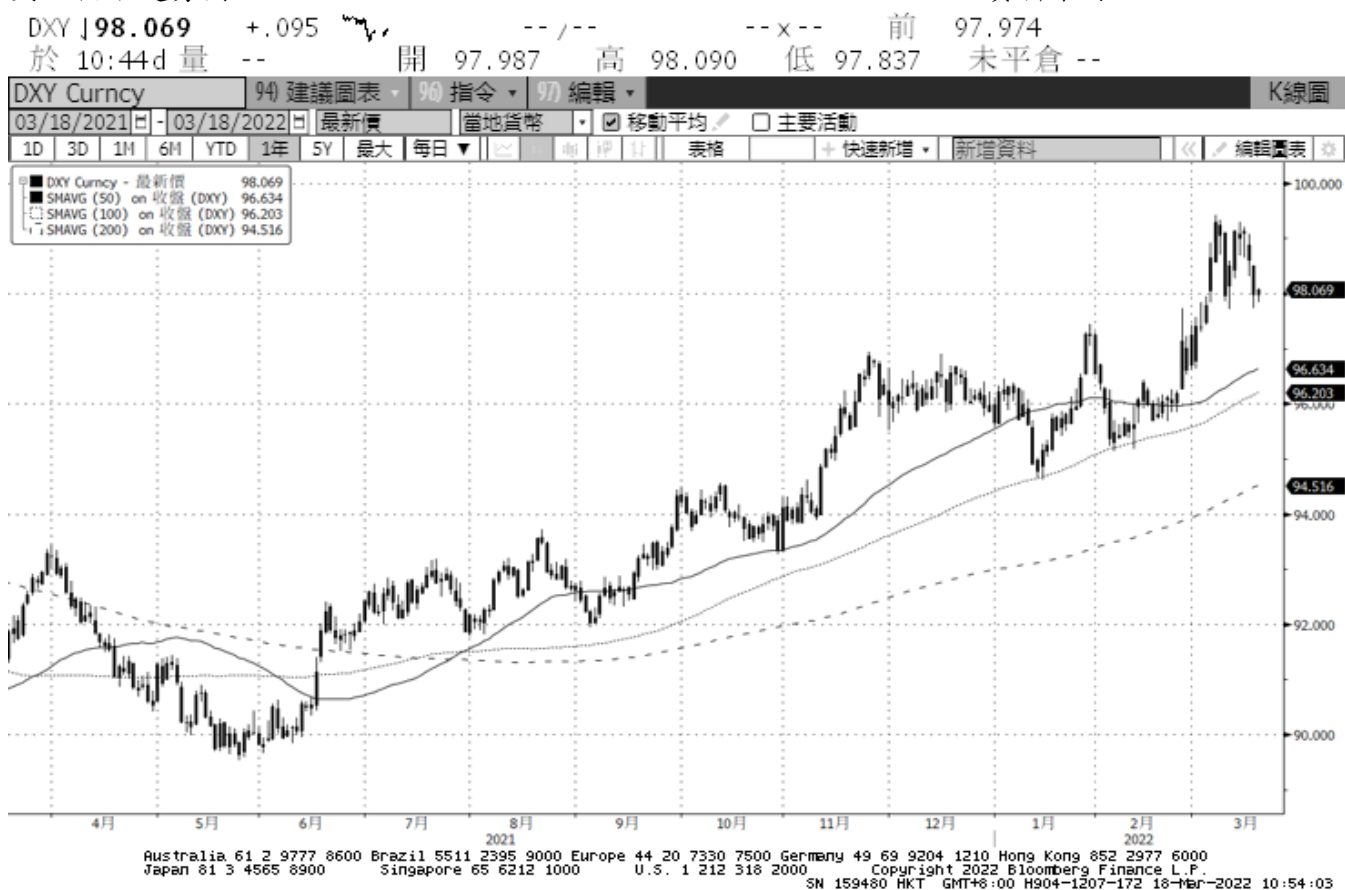
全國農業金庫股份有限公司 | 地址：(10047)臺北市中正區館前路 71 號 | 總機：(02)2380-5100

網址：<http://www.agribank.com.tw>

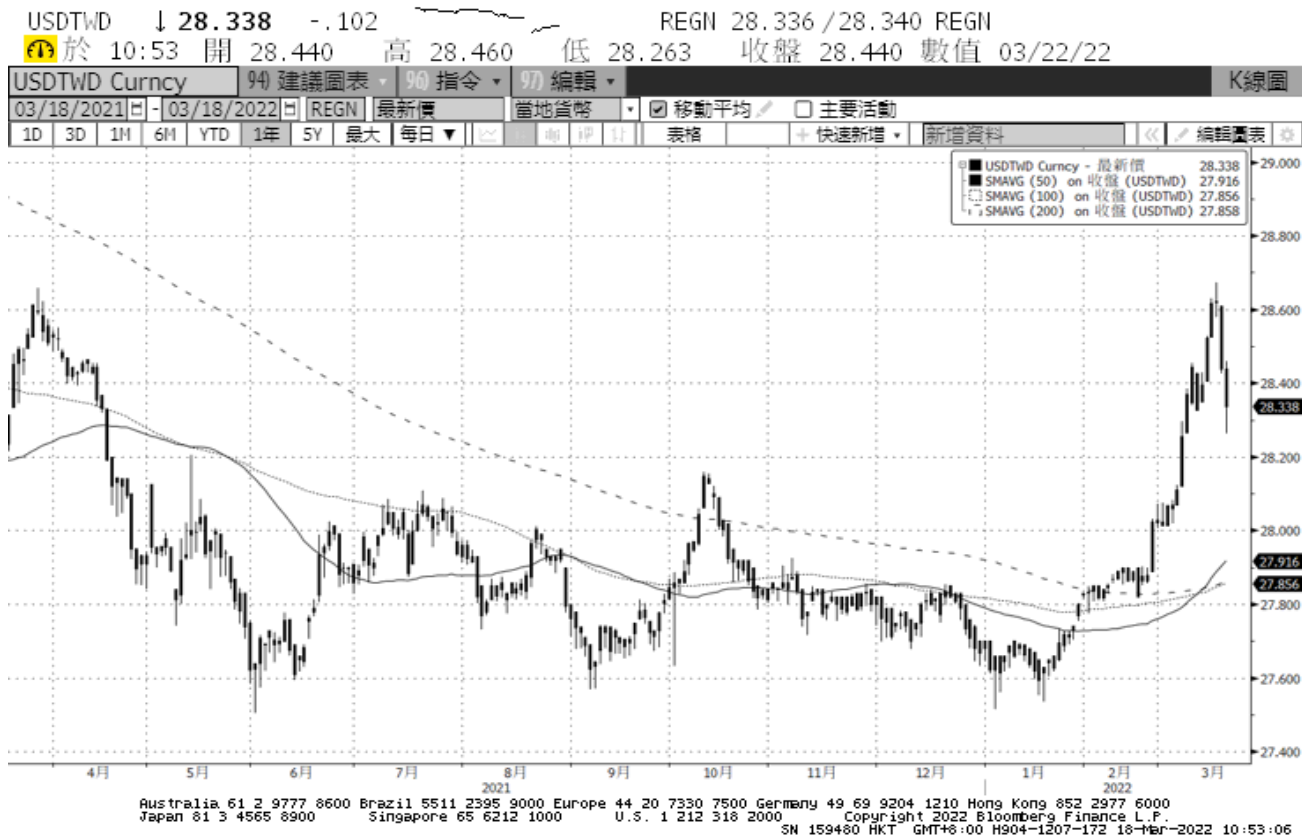
《本週報內容僅供參考，不作為任何商業或投資建議之用，亦不負任何損害或法律責任》

美元指數走勢圖：

資料來源：BLOOMBERG



美元/新臺幣



全國農業金庫股份有限公司 | 地址：(10047)臺北市中正區館前路 71 號 | 總機：(02)2380-5100

網址：<http://www.agribank.com.tw>

《本週報內容僅供參考，不作為任何商業或投資建議之用，亦不負任何損害或法律責任》