

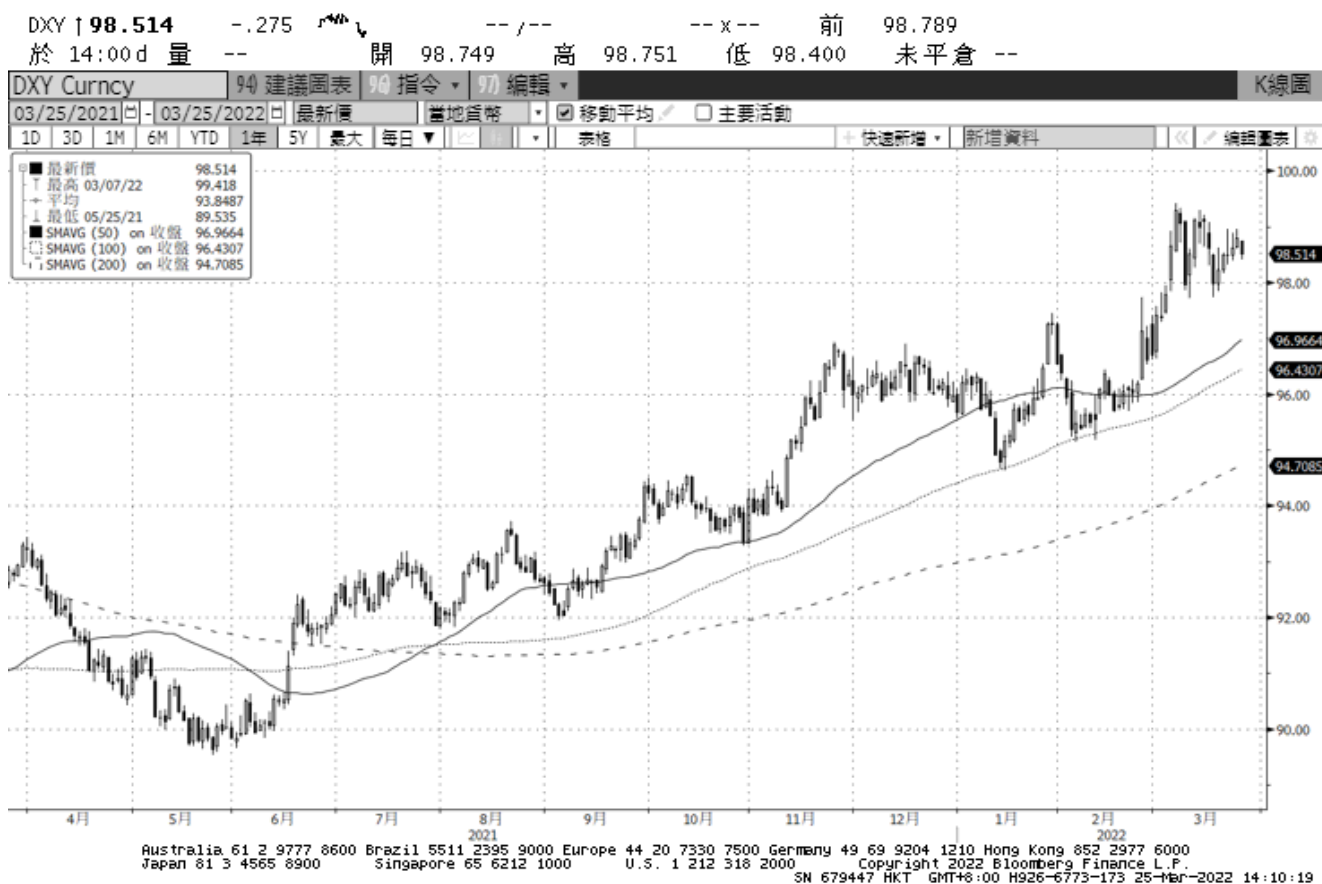
全國農業金庫匯率週報					2022/03/28
幣別	預測區間	方向	解析	關注重點	長期展望
美元/新臺幣	28.500-28.700。	-	<p>烏俄衝突恐再升溫，美國與歐洲將商討對俄新一輪制裁也令國際油價再度大漲。而在聯準會主席談話過後，其他官員相繼釋放出支持五月會議升息兩碼的訊息，則有助強化加速升息預期，綜上兩個因素也令 DXY 持續走強。</p> <p>台灣二月份工業生產年增率由上月 8.4% 升至 10.0% 呈現穩健擴張格局，主因為海外需求強勁，讓電子產業的生產暢旺所致。然新臺幣則因 DXY 續升走貶，且市場認為未來台美利差擴大下，帶動熱錢回流美元，未來則需持續關注外資動向。</p>	1. 外資資金動向 2. 美國經濟數據 3. 美聯儲政策方向 4. 美元指數趨向 5. 俄烏衝突	1. 臺灣、美國經濟數據 2. 臺灣、美國貨幣政策

全國農業金庫外匯存款利率：

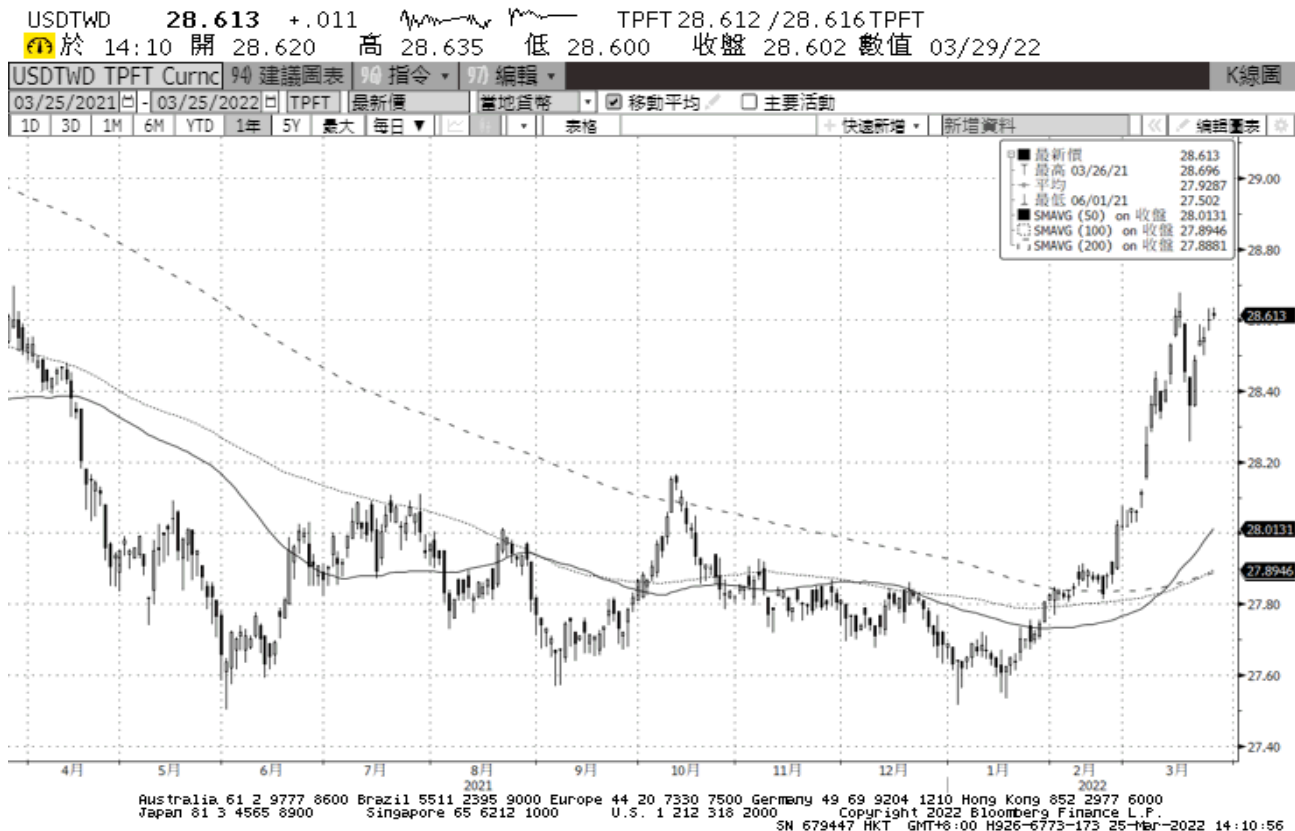
幣別 \ 項目	存款利率									放款利率
	活期	7 天	14 天	21 天	1 個月	3 個月	6 個月	9 個月	1 年	
美元(USD)	0.0300	0.0600	0.0600	0.0600	0.0800	0.1300	0.1800	0.2000	0.2300	5.0000
日圓(JPY)	0.0010	0.0010	0.0010	0.0010	0.0010	0.0010	0.0010	0.0010	0.0018	3.3500
澳幣(AUD)	0.0100	0.0100	0.0100	0.0100	0.0200	0.0500	0.1000	0.1000	0.1500	5.2000
歐元(EUR)	0.0010	0.0010	0.0010	0.0010	0.0010	0.0010	0.0010	0.0010	0.0015	4.9500
人民幣(CNY)	0.1500	0.3300	0.3500	0.3800	0.8700	0.9700	1.3700	1.3700	1.3700	5.6000

美元指數走勢圖：

資料來源：BLOOMBERG



美元/新臺幣



全國農業金庫股份有限公司 | 地址：(10047)臺北市中正區館前路 71 號 | 總機：(02)2380-5100

網址：<http://www.agribank.com.tw>

《本週報內容僅供參考，不作為任何商業或投資建議之用，亦不負任何損害或法律責任》