

全國農業金庫匯率週報						2022/4/6
幣別	預測區間	方向	解析	關注重點	長期展望	
美元/新臺幣	28.600-28.800。	-	美國民間部門在3月就業市場依舊強勁，令勞動力市場有所復甦並提振，但由於原物料成本上升，Q4企業獲利增長明顯放緩。俄烏和談樂觀情緒有所消退也令市場轉向關注經濟數據。而目前DXY回落主要是受到EUR的走強所造成。 臺灣外銷訂單強勁增長，較去年同期成長 21.1%，但受到季末流動性緊俏影響加上美臺利差擴大、新臺幣則持續承壓。目前市場仍對俄烏風險有所擔憂，導致外商銀持續匯出，後續走勢需留意國際油價走勢及俄烏衝突動向。	1. 外資資金動向 2. 美國經濟數據 3. 美聯儲政策方向 4. 美元指數趨向 5. 俄烏衝突 6. 國際油價走勢	1. 臺灣、美國經濟數據 2. 臺灣、美國貨幣政策	

全國農業金庫外匯存款利率：

幣別 \ 項目	存款利率									放款利率
	活期	7 天	14 天	21 天	1 個月	3 個月	6 個月	9 個月	1 年	
美元(USD)	0.0800	0.1500	0.1600	0.1600	0.2300	0.2700	0.3800	0.4500	0.4800	5.0000
日圓(JPY)	0.0010	0.0010	0.0010	0.0010	0.0010	0.0010	0.0010	0.0010	0.0018	3.3500
澳幣(AUD)	0.0100	0.0100	0.0100	0.0100	0.0200	0.0500	0.1000	0.1000	0.1500	5.2000
歐元(EUR)	0.0010	0.0010	0.0010	0.0010	0.0010	0.0010	0.0010	0.0010	0.0015	4.9500
人民幣(CNY)	0.1500	0.3300	0.3500	0.3800	0.8700	0.9700	1.3700	1.3700	1.3700	5.6000

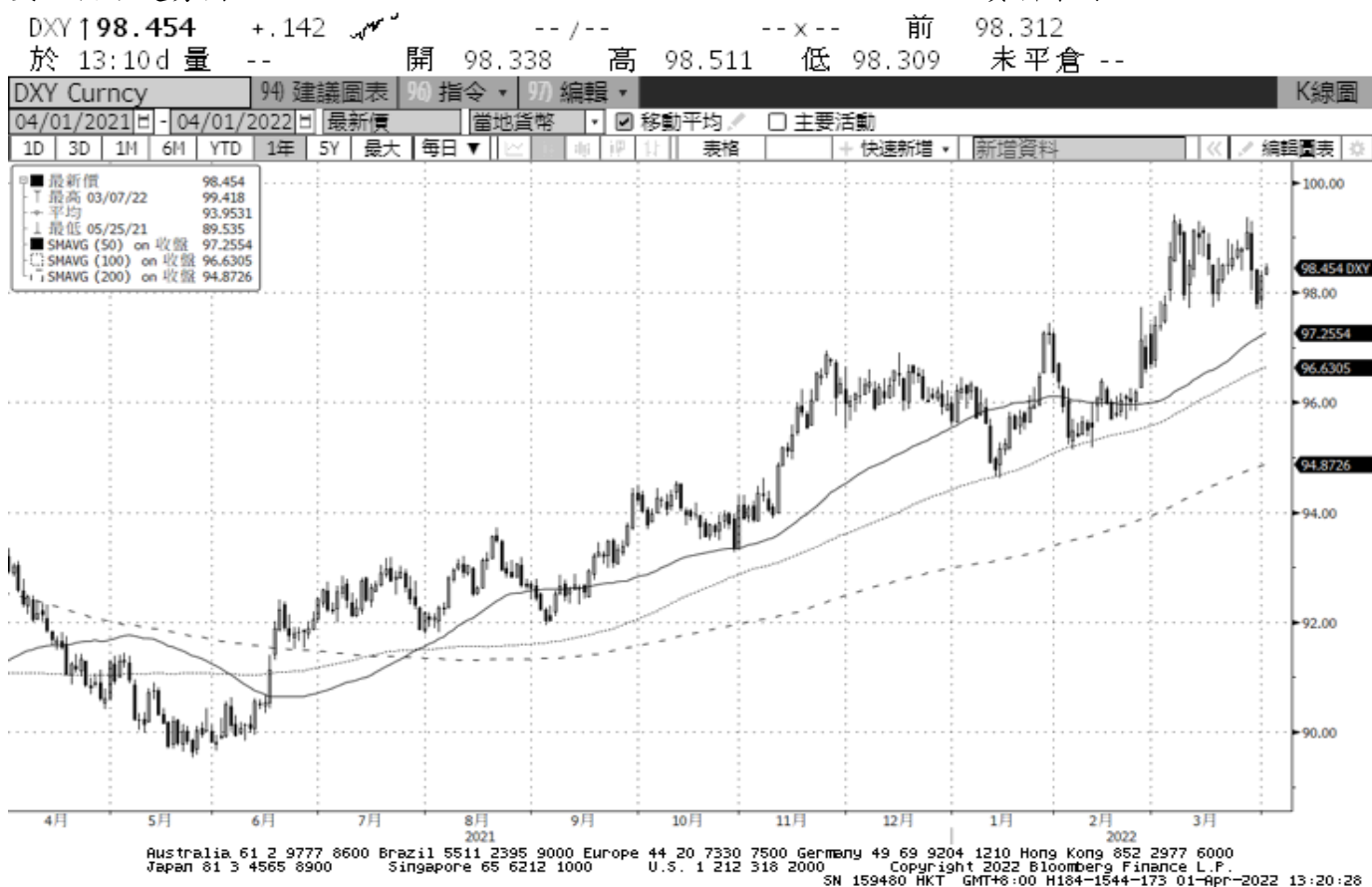
全國農業金庫股份有限公司 | 地址：(10047)臺北市中正區館前路 71 號 | 總機：(02)2380-5100

網址：<http://www.agribank.com.tw>

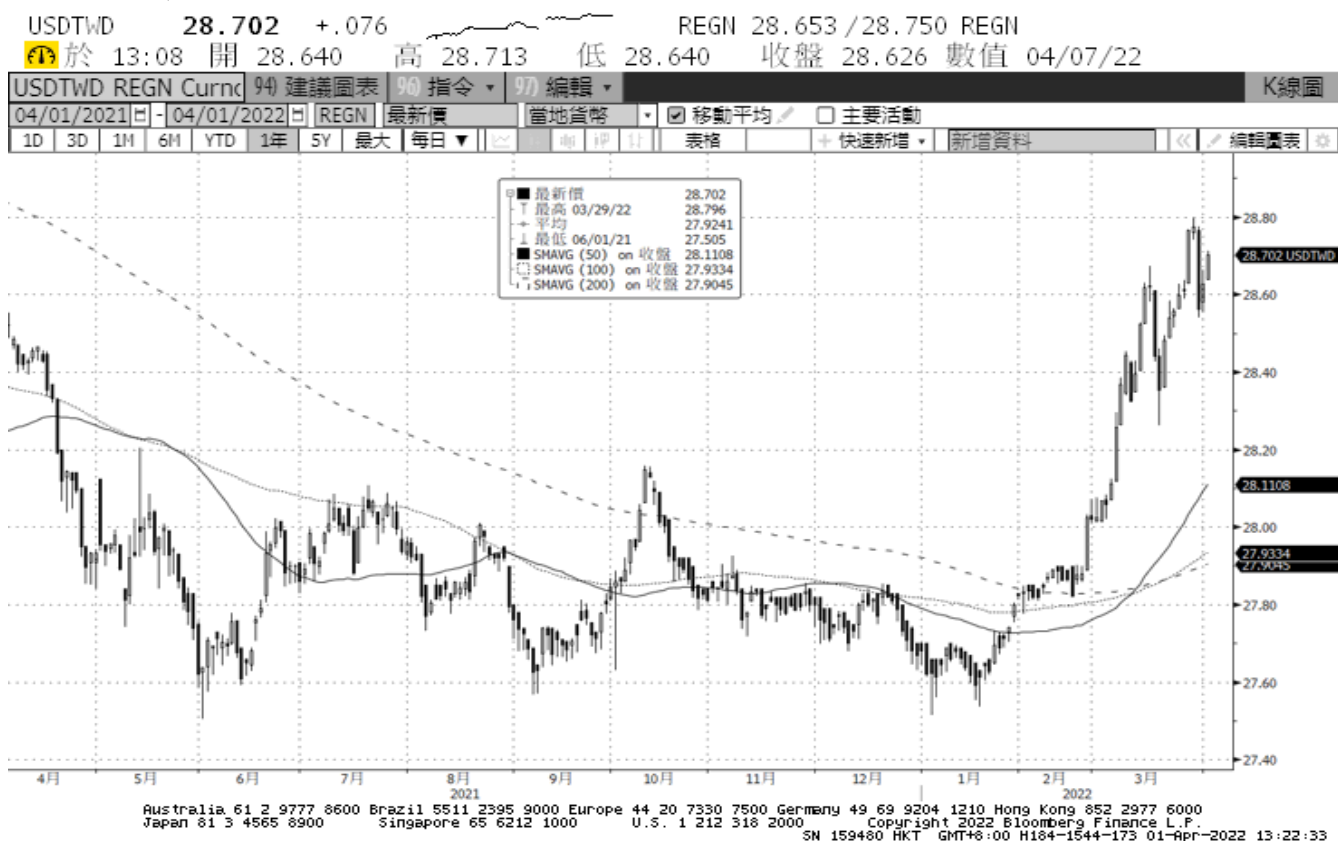
《本週報內容僅供參考，不作為任何商業或投資建議之用，亦不負任何損害或法律責任》

美元指數走勢圖：

資料來源：BLOOMBERG



美元/新臺幣



全國農業金庫股份有限公司 | 地址：(10047)臺北市中正區館前路 71 號 | 總機：(02)2380-5100

網址：<http://www.agribank.com.tw>

《本週報內容僅供參考，不作為任何商業或投資建議之用，亦不負任何損害或法律責任》