

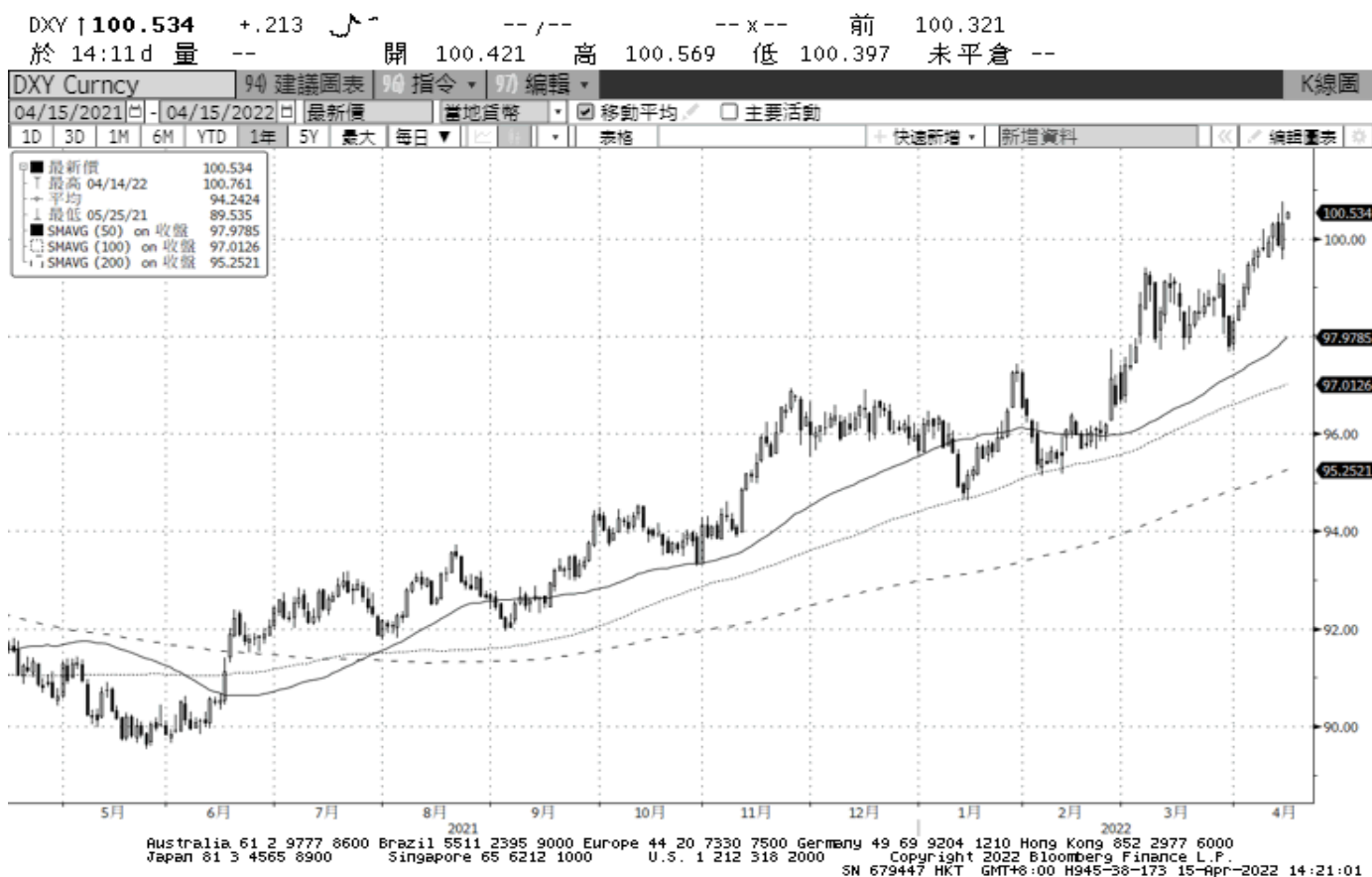
| 全國農業金庫匯率週報 |                |    |   |   | 2022/4/18                    |
|------------|----------------|----|---|---|------------------------------|
| 幣別         | 預測區間           | 方向 | 解析  | 關注重點  | 長期展望                         |
| 美元/新臺幣     | 28.900-29.200。 | -  | <p>美國三月進口物價月增率2.6%，創下近年新高，助漲市場對於通膨升溫與升息步伐加速的想像，公債殖利率則隨之彈升。受到FED鷹派言論影響，讓DXY始終保持強勢上漲。</p> <p>臺灣方面近日受到DXY走強，台股挫低及美債殖利率彈升至2.8%，吸引境內資金及外資匯出，而4/14台積電發放股利讓外資保管行進場買匯推升美元加上出口商惜售，導致新臺幣疲軟，不過央行表示會適時進場調節。短期則需持續關注外資及央行態度。</p> | 1. 外資資金動向<br>2. 美國經濟數據<br>3. 美聯儲政策方向<br>4. 美元指數趨向<br>5. 俄烏衝突<br>6. 國際油價走勢 | 1. 臺灣、美國經濟數據<br>2. 臺灣、美國貨幣政策 |

全國農業金庫外匯存款利率：

| 幣別 \ 項目  | 存款利率   |        |        |        |        |        |        |        |        | 放款利率   |
|----------|--------|--------|--------|--------|--------|--------|--------|--------|--------|--------|
|          | 活期     | 7 天    | 14 天   | 21 天   | 1 個月   | 3 個月   | 6 個月   | 9 個月   | 1 年    |        |
| 美元(USD)  | 0.0800 | 0.1500 | 0.1600 | 0.1600 | 0.2300 | 0.2700 | 0.3800 | 0.4500 | 0.4800 | 5.0000 |
| 日圓(JPY)  | 0.0010 | 0.0010 | 0.0010 | 0.0010 | 0.0010 | 0.0010 | 0.0010 | 0.0010 | 0.0018 | 3.3500 |
| 澳幣(AUD)  | 0.0100 | 0.0100 | 0.0100 | 0.0100 | 0.0200 | 0.0500 | 0.1000 | 0.1000 | 0.1500 | 5.2000 |
| 歐元(EUR)  | 0.0010 | 0.0010 | 0.0010 | 0.0010 | 0.0010 | 0.0010 | 0.0010 | 0.0010 | 0.0015 | 4.9500 |
| 人民幣(CNY) | 0.1500 | 0.3300 | 0.3500 | 0.3800 | 0.8700 | 0.9700 | 1.3700 | 1.3700 | 1.3700 | 5.6000 |

## 美元指數走勢圖：

資料來源：BLOOMBERG



## 美元/新臺幣



全國農業金庫股份有限公司 | 地址：(10047)臺北市中正區館前路 71 號 | 總機：(02)2380-5100

網址：<http://www.agribank.com.tw>

《本週報內容僅供參考，不作為任何商業或投資建議之用，亦不負任何損害或法律責任》