

全國農業金庫匯率週報					2022/6/20
幣別	預測區間	方向	解析	關注重點	長期展望
美元/新臺幣	29.500-29.800。	-	<p>FED於6/15宣布自1994年來最大的加息幅度3碼，以抑制通膨飆升，而FED目前面臨的挑戰是如何在不使經濟增長急劇放緩或失業率急劇上升的情況下，將通膨從高位拉回接近2%目標的水準。</p> <p>臺灣央行6/16宣布，Q2監事會議決議升息半碼和調高新臺幣存款準備率1碼，預計將自金融市場收回約新臺幣1,200億，最主要還是為了抑制通膨並宣示央行續採緊縮性貨幣政策立場。</p> <p>新臺幣匯率受到瑞士央行激進升息及英國央行也續升息影響，支撐非美貨幣走強，而早盤有外資匯入，但量能不大，帶動台幣暫以橫向盤整。</p>	1. 外資資金動向 2. 美國經濟數據 3. 美聯儲政策方向 4. 美元指數趨向 5. 俄烏衝突	1. 臺灣、美國經濟數據 2. 臺灣、美國貨幣政策

**全國農業金庫外匯存款利率：**

幣別 \ 項目	存款利率									放款利率
	活期	7 天	14 天	21 天	1 個月	3 個月	6 個月	9 個月	1 年	
美元(USD)	0.1700	0.3000	0.3000	0.3000	0.4500	0.5500	0.7500	0.9100	0.9100	5.5000
日圓(JPY)	0.0010	0.0010	0.0010	0.0010	0.0010	0.0010	0.0010	0.0010	0.0018	3.3500
澳幣(AUD)	0.0100	0.0100	0.0100	0.0100	0.0200	0.0500	0.1000	0.1000	0.1500	5.2000
歐元(EUR)	0.0010	0.0010	0.0010	0.0010	0.0010	0.0010	0.0010	0.0010	0.0015	4.9500
人民幣(CNY)	0.1500	0.3300	0.3500	0.3800	0.8700	0.9700	1.3700	1.3700	1.3700	5.6000

全國農業金庫股份有限公司 | 地址：(10047)臺北市中正區館前路 71 號 | 總機：(02)2380-5100

網址：<http://www.agribank.com.tw>

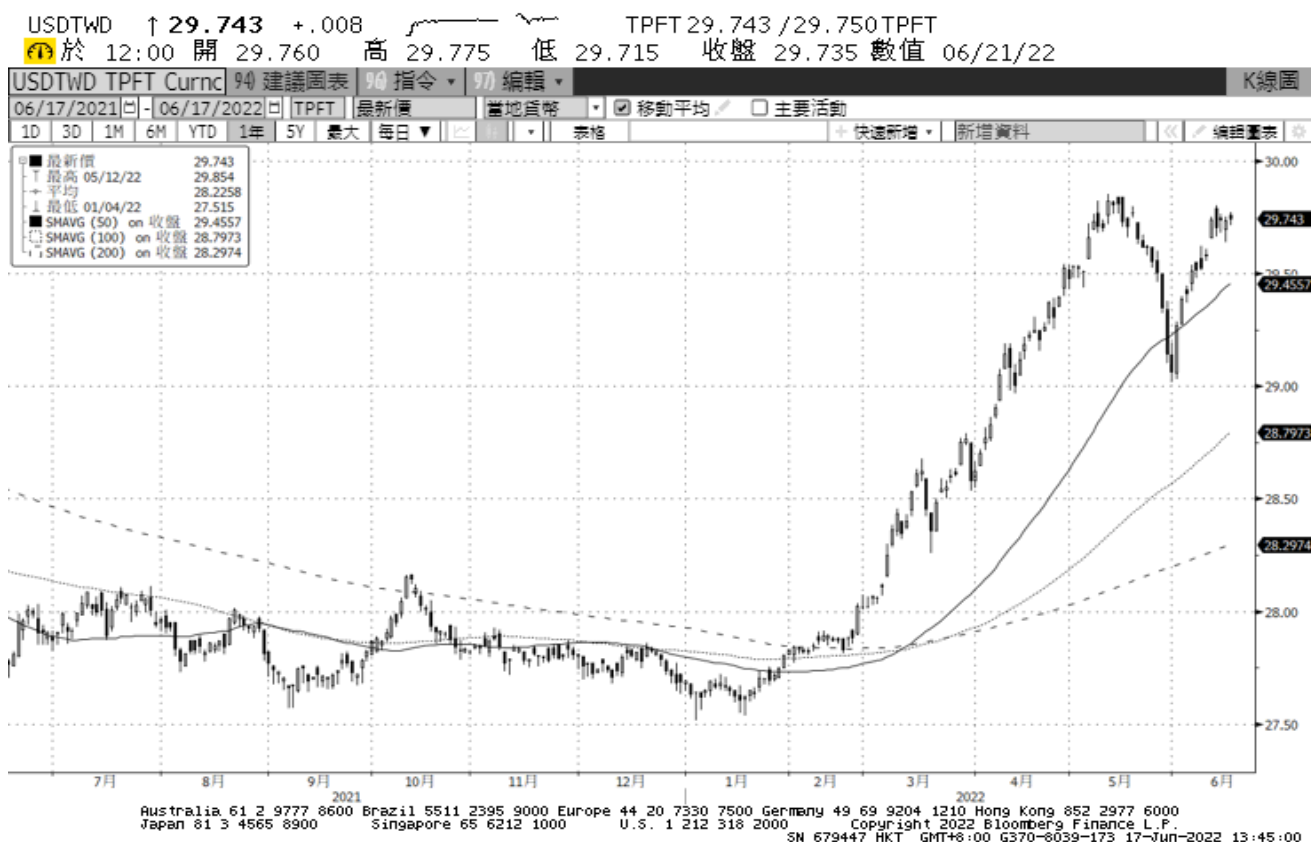
《本週報內容僅供參考，不作為任何商業或投資建議之用，亦不負任何損害或法律責任》

## 美元指數走勢圖：

資料來源：BLOOMBERG



## 美元/新臺幣



全國農業金庫股份有限公司 | 地址：(10047)臺北市中正區館前路 71 號 | 總機：(02)2380-5100

網址：<http://www.agribank.com.tw>

《本週報內容僅供參考，不作為任何商業或投資建議之用，亦不負任何損害或法律責任》