

全國農業金庫匯率週報					2022/9/26
幣別	預測區間	方向	解析	關注重點	長期展望
美元/新臺幣	31.400-31.900。	-	<p>FOMC 會議決議升息 3 碼，升息幅度符合市場預期，但利率點陣圖暗示年底前美國政策利率將升至 4.4%，並在明年年底前達到 4.6%，市場預測 11 月的 FOMC 會議將會再次升息 3 碼。會議後美元指數衝破 20 年高點，多數貨幣兌美元重挫下跌。</p> <p>臺灣央行於 9 月 22 日宣布升息半碼，升息幅度大致符合預期。針對近期走勢疲軟的新臺幣匯率，央行總裁楊金龍表示，匯率是由市場供需決定，雖匯率走勢難以預測，但央行對於穩定新臺幣匯率有信心。</p> <p>在臺美利差擴大之下，外資持續匯出，預計短期新臺幣兌美元貶勢不變。</p>	1. 外資資金動向 2. 美國經濟數據 3. 美聯儲政策方向 4. 美元指數趨向 5. 俄烏衝突	1. 臺灣、美國經濟數據 2. 臺灣、美國貨幣政策

全國農業金庫外匯存款利率：

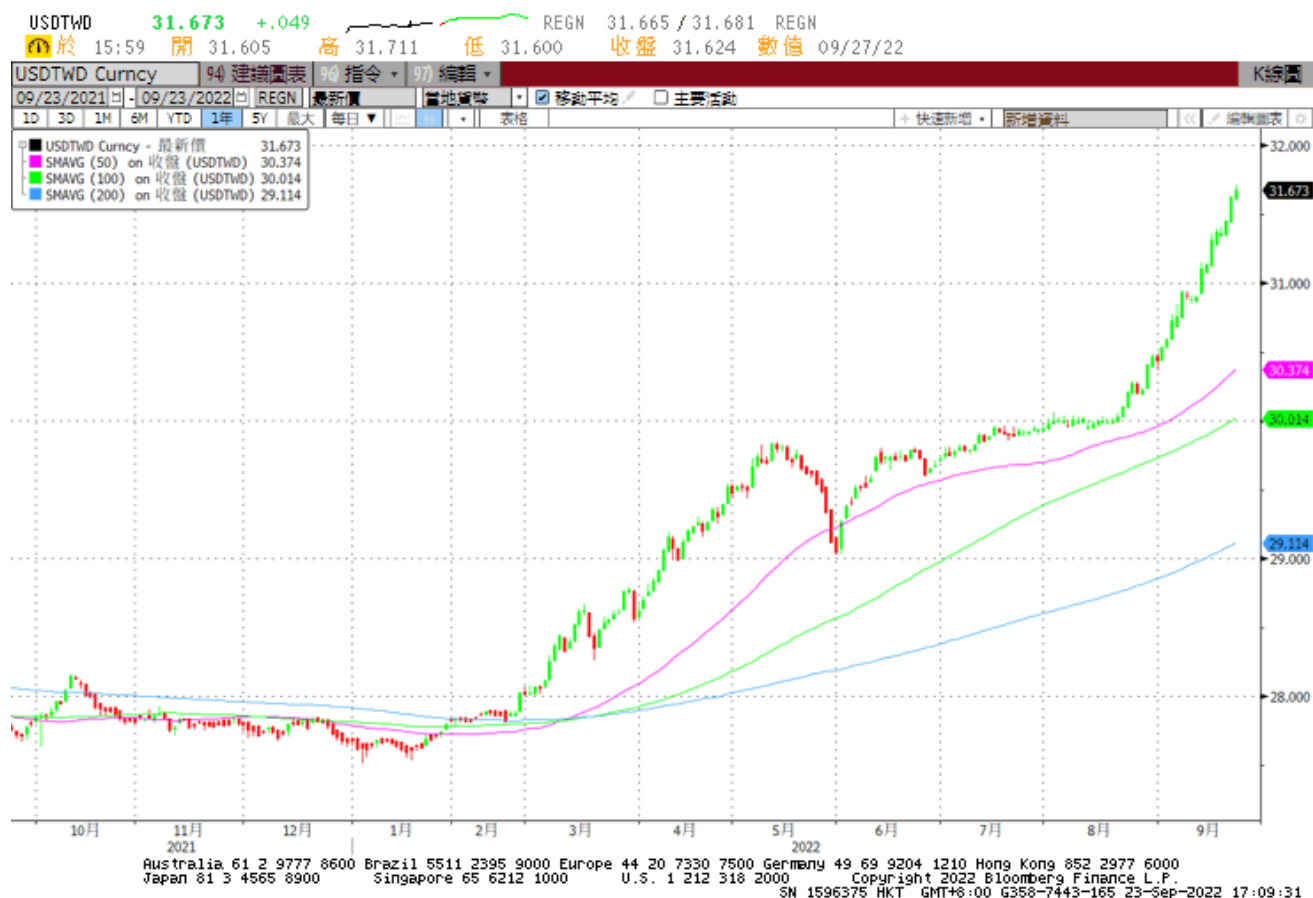
幣別 \ 項目	存款利率									放款利率
	活期	7 天	14 天	21 天	1 個月	3 個月	6 個月	9 個月	1 年	
美元(USD)	0.5200	0.7000	0.7000	0.7000	1.3500	1.700	2.0800	2.3300	2.5300	6.8000
日圓(JPY)	0.0010	0.0010	0.0010	0.0010	0.0010	0.0010	0.0010	0.0010	0.0018	3.3500
澳幣(AUD)	0.3500	0.5000	0.5000	0.5000	0.6000	0.8000	1.0000	1.00000	1.2000	6.20000
歐元(EUR)	0.0010	0.0010	0.0010	0.0010	0.0010	0.0010	0.0010	0.0010	0.0015	4.9500
人民幣(CNY)	0.1200	0.2500	0.2500	0.2700	0.7500	0.8500	1.2500	1.2500	1.2500	5.4000

美元指數走勢圖：

資料來源：BLOOMBERG



美元/新臺幣



全國農業金庫股份有限公司 | 地址：(10047)臺北市中正區館前路 71 號 | 總機：(02)2380-5100

網址：<http://www.agribank.com.tw>

《本週報內容僅供參考，不作為任何商業或投資建議之用，亦不負任何損害或法律責任》