

全國農業金庫匯率週報						2022/10/17
幣別	預測區間	方向	解析	關注重點	長期展望	
美元/新臺幣	31.500-32.000。	-	<p>美國 9 月份 CPI 年增率 8.2%，略高於市場預期，核心CPI更是創下 40 年新高，年增率 6.6%。9 月份 CPI 數據顯示美國通膨仍處於高位，市場預期 11 月的 FOMC 會議將宣布升息 3 碼。</p> <p>新臺幣走勢持續受外資影響，截至 10/13 為止，外資 10 月份賣超台股約 556 億，使新臺幣表現持續承壓。近期在央行調節及出口商積極進場拋匯之下，美元兌新臺幣仍未失守 32 元關卡，預計短期內新臺幣將於 32 元關卡附近震盪，後續持續關注外資動向及美元指數走勢。</p>	1. 外資資金動向 2. 美國經濟數據 3. 美聯儲政策方向 4. 美元指數趨向 5. 俄烏衝突	1. 臺灣、美國經濟數據 2. 臺灣、美國貨幣政策	

全國農業金庫外匯存款利率：

幣別 \ 項目	存款利率									放款利率
	活期	7 天	14 天	21 天	1 個月	3 個月	6 個月	9 個月	1 年	
美元(USD)	0.7000	1.0000	1.0000	1.0000	1.8700	2.3000	2.6900	2.9000	3.1000	7.5000
日圓(JPY)	0.0010	0.0010	0.0010	0.0010	0.0010	0.0010	0.0010	0.0010	0.0018	3.3500
澳幣(AUD)	0.4500	0.6000	0.6000	0.6000	0.7500	0.9500	1.2000	1.3000 0	1.5000	6.4000 0
歐元(EUR)	0.0100	0.0200	0.0200	0.0200	0.1000	0.1500	0.2500	0.3000	0.3500	5.1000
人民幣(CNY)	0.1200	0.2500	0.2500	0.2700	0.7500	0.8500	1.2500	1.2500	1.2500	5.4000

全國農業金庫股份有限公司 | 地址：(10047)臺北市中正區館前路 71 號 | 總機：(02)2380-5100

網址：<http://www.agribank.com.tw>

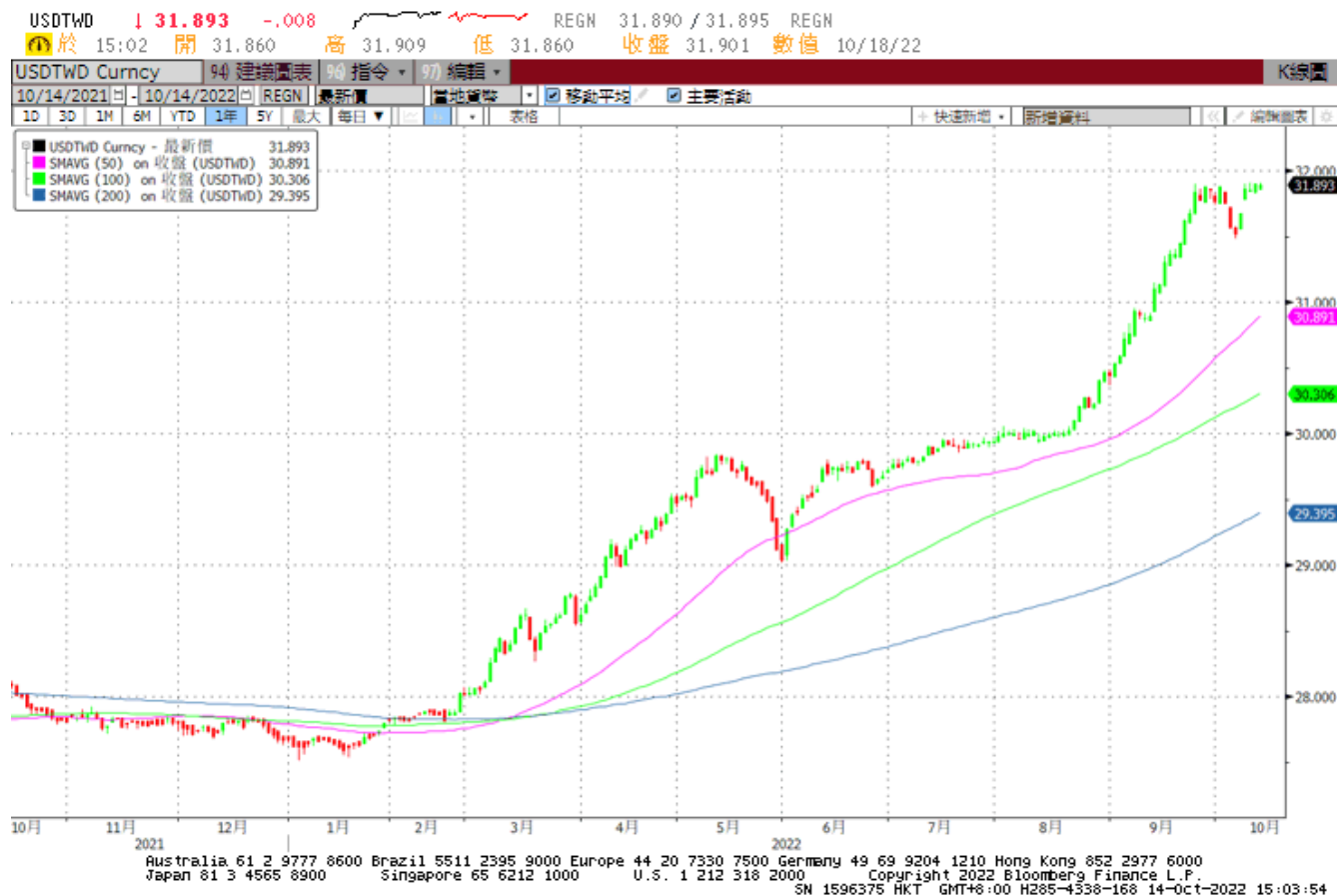
《本週報內容僅供參考，不作為任何商業或投資建議之用，亦不負任何損害或法律責任》

美元指數走勢圖：

資料來源：BLOOMBERG



美元/新臺幣



全國農業金庫股份有限公司 | 地址：(10047)臺北市中正區館前路 71 號 | 總機：(02)2380-5100

網址：<http://www.agribank.com.tw>

《本週報內容僅供參考，不作為任何商業或投資建議之用，亦不負任何損害或法律責任》