

全國農業金庫匯率週報					2023/05/02
幣別	預測區間	方向	解析	關注重點	長期展望
美元/新臺幣	30.300-30.800。	-	<p>美國 Q1 核心 PCE 增長 4.9%，高於去年 Q4 的 4.7% 及市場預期的 4.4%。最新勞動數據顯示，美國初領失業金人數下滑至 23 萬人，低於預期的 24.8 萬人，顯示勞動力市場依舊緊俏。通膨數據高企及勞動力市場持續緊縮，支持 Fed 下週持續升息的預期。</p> <p>臺灣 3 月工業生產指數 119.69，年減 14.52%，連續 7 個月衰退，經濟部分析，消費性電子終端產品需求疲弱，相關供應鏈持續進行庫存調整，科技業壓力仍偏大，4 月生產指數恐持續衰退。</p> <p>近期受避險情緒升溫影響，新臺幣兌美元短期內呈整理偏貶走勢，後續關注 FOMC 會議決議及外資動向。</p>	1. 外資資金動向 2. 美國經濟數據 3. 美聯儲政策方向 4. 美元指數趨向	1. 臺灣、美國經濟數據 2. 臺灣、美國貨幣政策

全國農業金庫外匯存款利率：

幣別 \ 項目	存款利率									放款利率
	活期	7 天	14 天	21 天	1 個月	3 個月	6 個月	9 個月	1 年	
美元(USD)	1.5500	2.0000	2.0000	2.0000	3.1500	3.6500	3.8100	4.0000	4.1000	8.6000
日圓(JPY)	0.0010	0.0010	0.0010	0.0010	0.0010	0.0010	0.0010	0.0010	0.0018	3.3500
澳幣(AUD)	0.8000	1.0000	1.0000	1.0000	1.3500	1.6000	1.8500	2.0000	2.1500	7.5500
歐元(EUR)	0.3500	0.4500	0.4500	0.4500	0.8000	1.0000	1.1500	1.2000	1.3000	6.2000
人民幣(CNY)	0.1200	0.2500	0.2500	0.2700	0.7500	0.8500	1.2500	1.2500	1.2500	5.4000

全國農業金庫股份有限公司 | 地址：(10047)臺北市中正區館前路 71 號 | 總機：(02)2380-5100

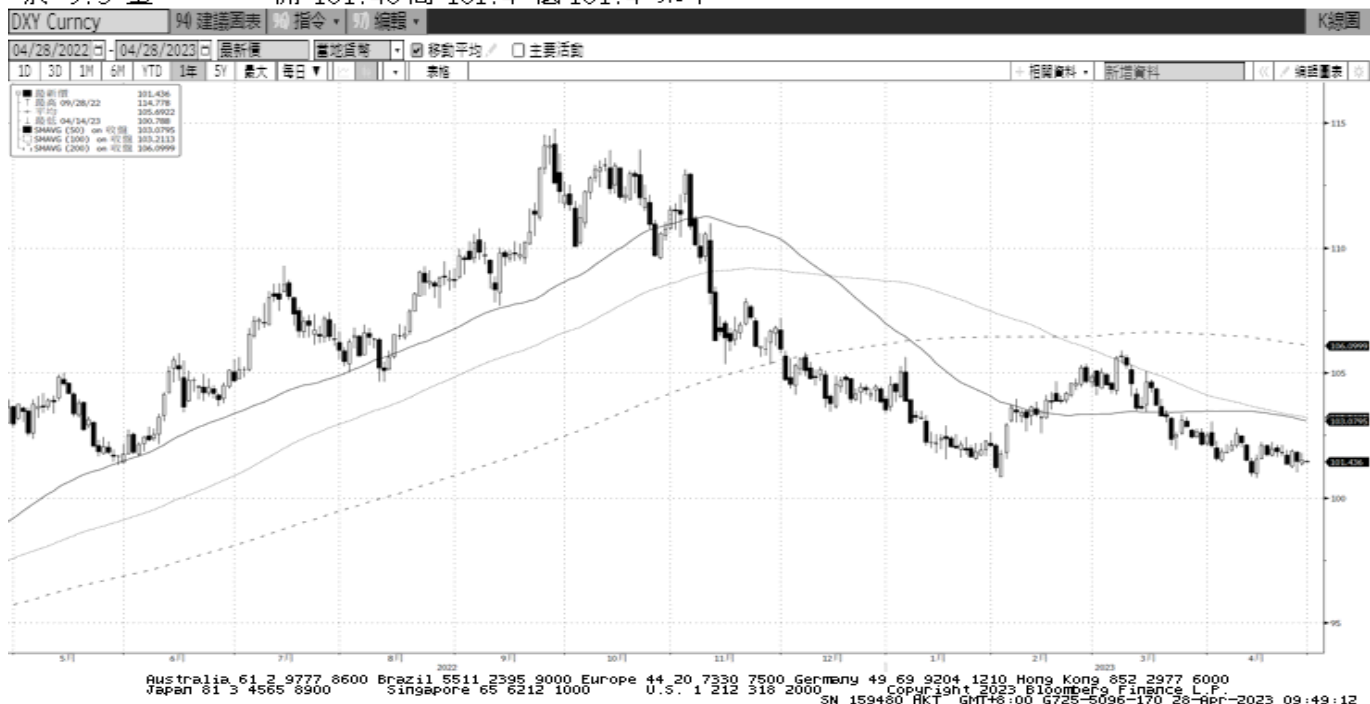
網址：<http://www.agribank.com.tw>

《本週報內容僅供參考，不作為任何商業或投資建議之用，亦不負任何損害或法律責任》

美元指數走勢圖：

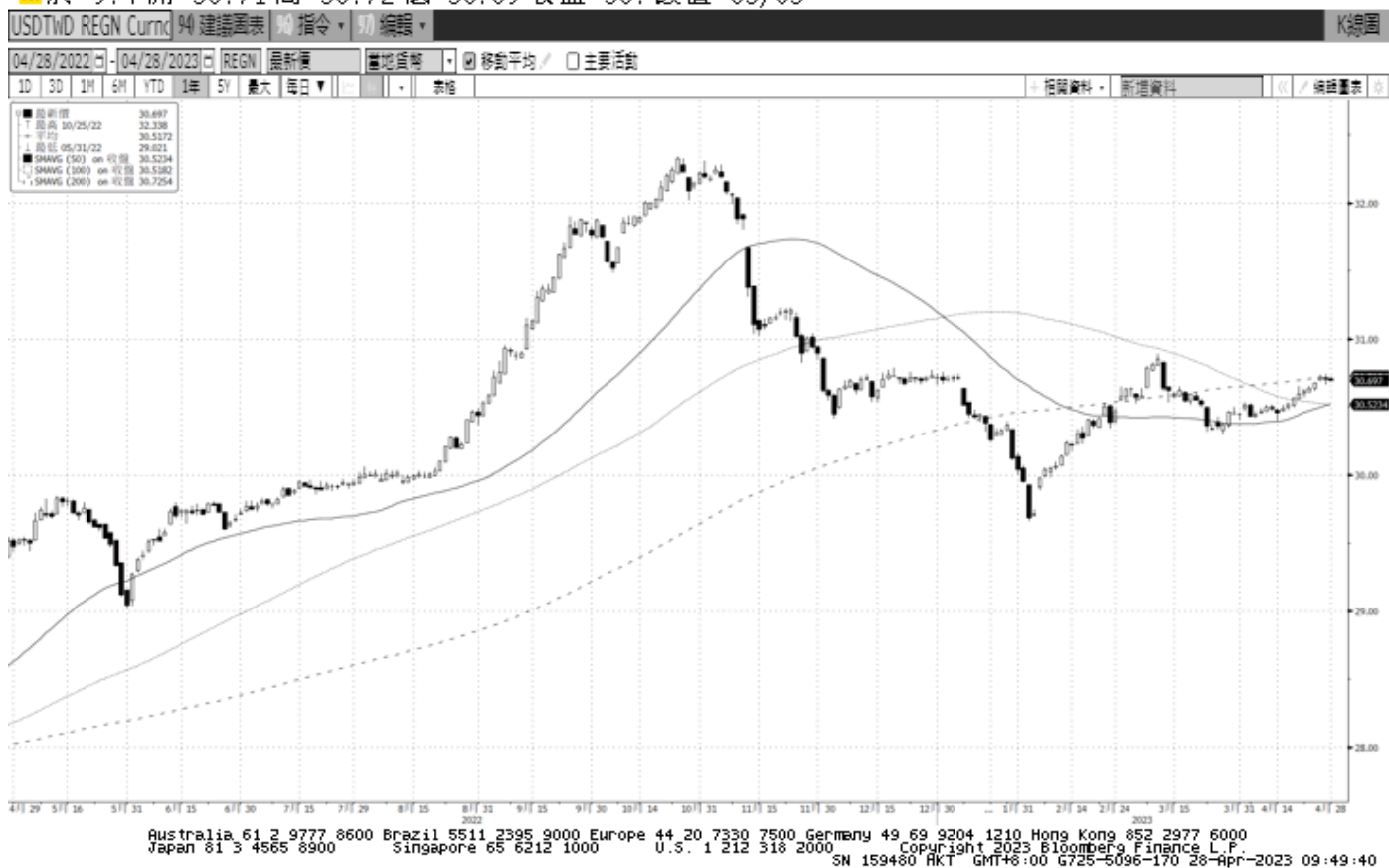
資料來源：BLOOMBERG

DX' 101.4 -0.06 前 101.4
於 9:3 量 -- 開 101.46 高 101.4 低 101.4 未平 --



美元/新臺幣

USDTW 30.69 -0.01 REGN30, 30.700R
於 9:4 開 30.71 高 30.72 低 30.69 收盤 30.69 數值 05/03



全國農業金庫股份有限公司 | 地址：(10047)臺北市中正區館前路 71 號 | 總機：(02)2380-5100

網址：<http://www.agribank.com.tw>

《本週報內容僅供參考，不作為任何商業或投資建議之用，亦不負任何損害或法律責任》