

全國農業金庫匯率週報					2023/05/08
幣別	預測區間	方向	解析	關注重點	長期展望
美元/新臺幣	30.300-30.800。	-	<p>本月 FOMC 會議決議升息 1 碼，將基準利率調升至 5%~5.25% 區間，但會議聲明抹去「額外緊縮或許適合」的措辭，市場解讀此為隱晦暗示升息循環到了暫停的路口，加大年內貨幣政策轉向寬鬆的押注。</p> <p>臺灣 4 月分 CPI 年增率 2.35%，高於此前預期以及央行的 2% 警戒線。主計總處指出，4 月 CPI 上升主因為娛樂服務費用價格及外食費、房租、家庭用品等價格上漲所致。主計處預估 5 月分 CPI 年增率應會縮小至 2% 左右。</p> <p>雖美國部分數據顯示經濟逐漸降溫，但強勁的就業數據緩解市場對美國經濟衰退的擔憂，料短期美元仍有支撐，後續關注即將公布的美國 CPI 數據。</p>	1. 外資資金動向 2. 美國經濟數據 3. 美聯儲政策方向 4. 美元指數趨向	1. 臺灣、美國經濟數據 2. 臺灣、美國貨幣政策

全國農業金庫外匯存款利率：

幣別 \ 項目	存款利率									放款利率
	活期	7 天	14 天	21 天	1 個月	3 個月	6 個月	9 個月	1 年	
美元(USD)	1.5500	2.0000	2.0000	2.0000	3.1500	3.6500	3.8100	4.0000	4.1000	8.6000
日圓(JPY)	0.0010	0.0010	0.0010	0.0010	0.0010	0.0010	0.0010	0.0010	0.0018	3.3500
澳幣(AUD)	0.8000	1.0000	1.0000	1.0000	1.3500	1.6000	1.8500	2.0000	2.1500	7.5500
歐元(EUR)	0.3500	0.4500	0.4500	0.4500	0.8000	1.0000	1.1500	1.2000	1.3000	6.2000
人民幣(CNY)	0.1200	0.2500	0.2500	0.2700	0.7500	0.8500	1.2500	1.2500	1.2500	5.4000

全國農業金庫股份有限公司 | 地址：(10047)臺北市中正區館前路 71 號 | 總機：(02)2380-5100

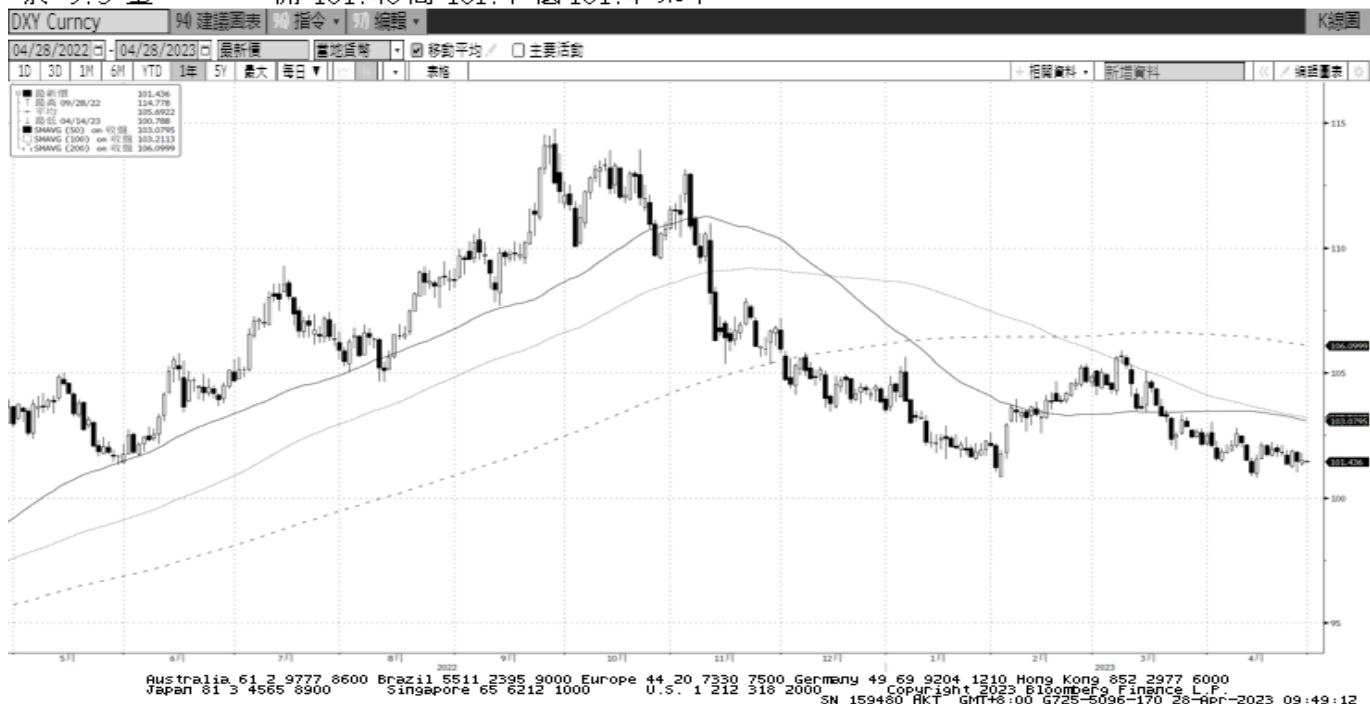
網址：<http://www.agribank.com.tw>

《本週報內容僅供參考，不作為任何商業或投資建議之用，亦不負任何損害或法律責任》

美元指數走勢圖：

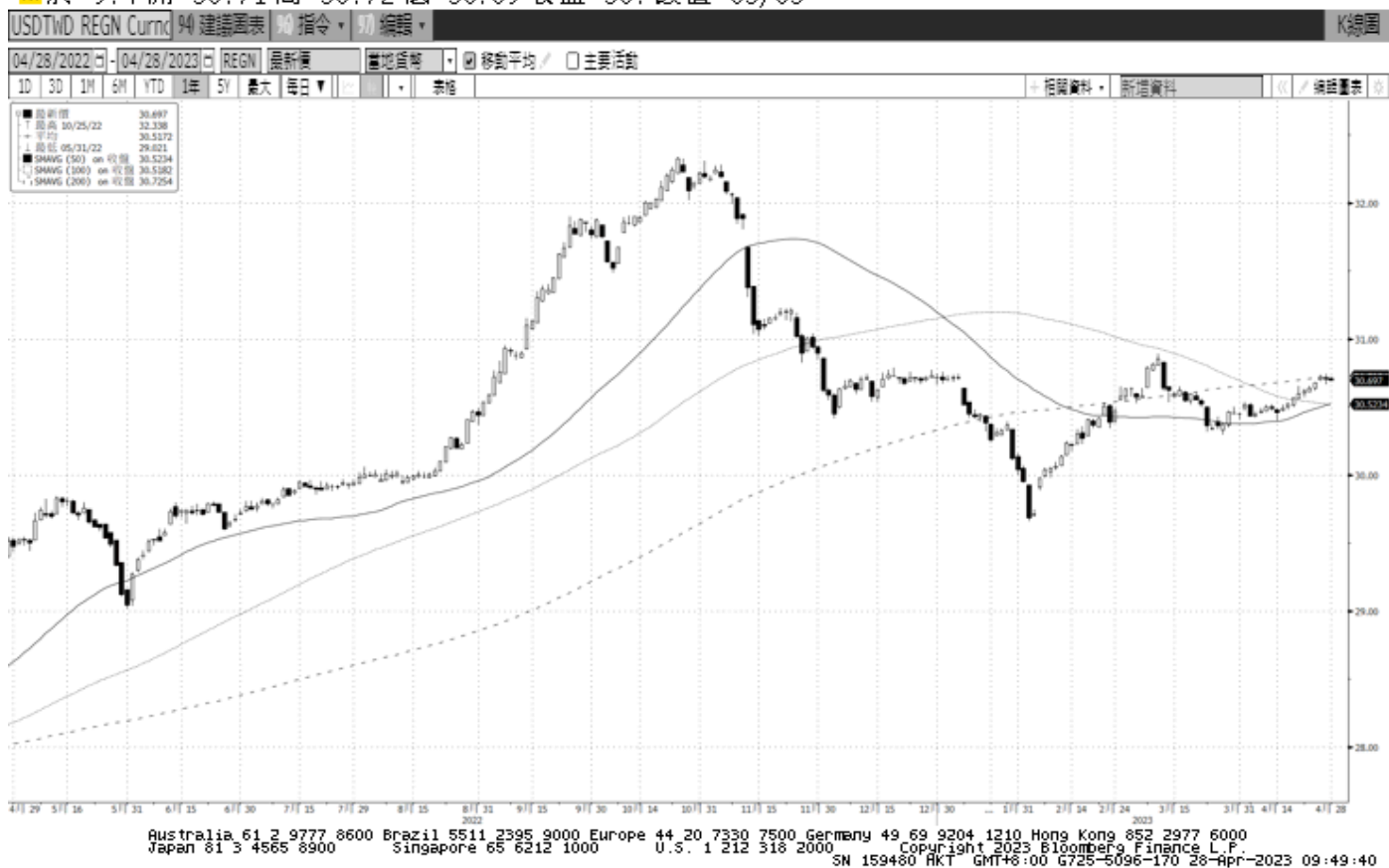
資料來源：BLOOMBERG

DX' 101.4 - .06 前 101.4
於 9:3 量 -- 開 101.46 高 101.4 低 101.4 未平 --



美元/新臺幣

USDTW 30.69 - .01 REGN30.700R
於 9:4 開 30.71 高 30.72 低 30.69 收盤 30.69 數值 05/03



全國農業金庫股份有限公司 | 地址：(10047)臺北市中正區館前路 71 號 | 總機：(02)2380-5100

網址：<http://www.agribank.com.tw>

《本週報內容僅供參考，不作為任何商業或投資建議之用，亦不負任何損害或法律責任》