

全國農業金庫匯率週報					2023/07/03
幣別	預測區間	方向	解析	關注重點	長期展望
美元/新臺幣	31.000-31.300	-	<p>Fed 主席鮑威爾出席歐洲央行年度論壇時表示，美國通膨壓力仍居高不下，距離通膨率回落至2%的目標區間仍有一段很長的路要走，今年可能還需要再升息兩次，鮑威爾發言偏鷹，加上近期數據顯示，美國經濟仍具韌性，市場對 Fed 7 月分再次升息的預期增強，美元指數獲支撐走高，料短期將延續偏強走勢。</p> <p>受終端需求表現疲軟影響，臺灣5月分工業生產及製造業指數雙雙下滑，連續 12 個月呈現負成長，臺灣景氣前景持續低迷。外資近日持續賣超台股並匯出，新臺幣兌美元失守 31 元關卡，新臺幣料將持續偏弱走勢，後續關注外資動向及美國政策方向。</p>	1. 外資資金動向 2. 美國經濟數據 3. 美聯儲政策方向 4. 美元指數趨向	1. 臺灣、美國經濟數據 2. 臺灣、美國貨幣政策

全國農業金庫外匯存款利率：

幣別 \ 項目	存款利率									放款利率
	活期	7 天	14 天	21 天	1 個月	3 個月	6 個月	9 個月	1 年	
美元(USD)	1.6500	2.1000	2.1000	2.1000	3.2500	3.7000	3.8100	4.0000	4.1000	8.7000
日圓(JPY)	0.0010	0.0010	0.0010	0.0010	0.0010	0.0010	0.0010	0.0010	0.0018	3.3500
澳幣(AUD)	1.1500	1.3500	1.3500	1.3500	1.7500	2.0000	2.2000	2.3500	2.5000	7.7000
歐元(EUR)	0.4000	0.5000	0.5000	0.5000	0.9000	1.1000	1.2500	1.3500	1.4500	6.4000
人民幣(CNY)	0.1200	0.2500	0.2500	0.2700	0.7500	0.8500	1.2500	1.2500	1.2500	5.4000

全國農業金庫股份有限公司 | 地址：(10047)臺北市中正區館前路 71 號 | 總機：(02)2380-5100

網址：<http://www.agribank.com.tw>

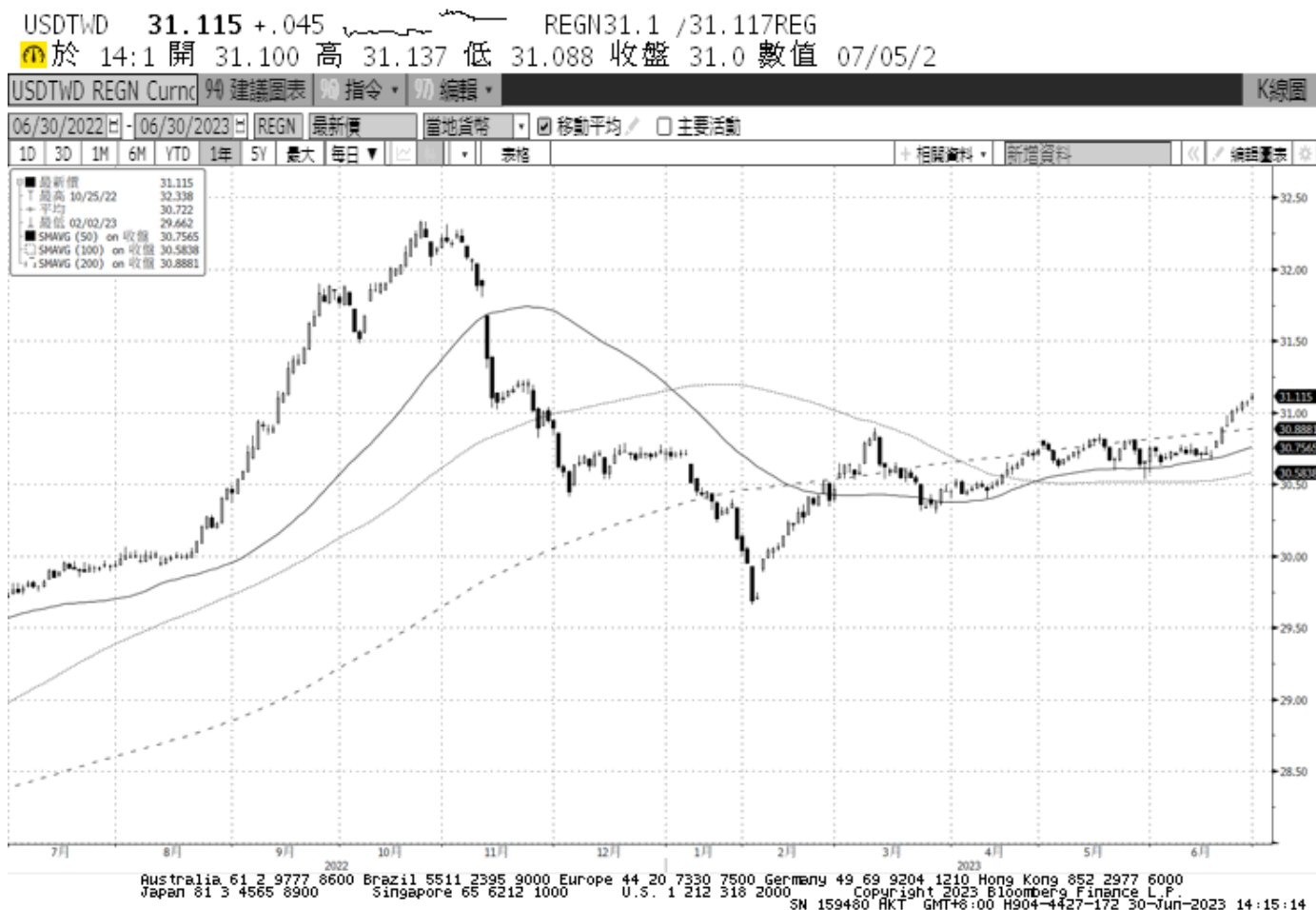
《本週報內容僅供參考，不作為任何商業或投資建議之用，亦不負任何損害或法律責任》

美元指數走勢圖：

資料來源：BLOOMBERG



美元/新臺幣



全國農業金庫股份有限公司 | 地址：(10047)臺北市中正區館前路 71 號 | 總機：(02)2380-5100

網址：<http://www.agribank.com.tw>

《本週報內容僅供參考，不作為任何商業或投資建議之用，亦不負任何損害或法律責任》