

全國農業金庫匯率週報					2023/10/11
幣別	預測區間	方向	解析	關注重點	長期展望
美元/新臺幣	32.150-32.450	-	美國就業數據強勁，聯準會多位官員表示美國高利率將維持一段時間，美元在利率長期高企預期以及美債收益率飆升的支撐下創 11 個月高點。國際美元近期表現強勁，外資持續提款台股並匯出，新臺幣兌美元表現疲軟，尾盤雖在央行進場干預下，新臺幣貶值幅度稍有收斂，除非美國公債殖利率走勢反轉，新臺幣短期走勢仍偏弱。	1. 外資資金動向 2. 美國經濟數據 3. 美聯儲政策方向 4. 美元指數趨向	1. 臺灣、美國經濟數據 2. 臺灣、美國貨幣政策

全國農業金庫外匯存款利率：

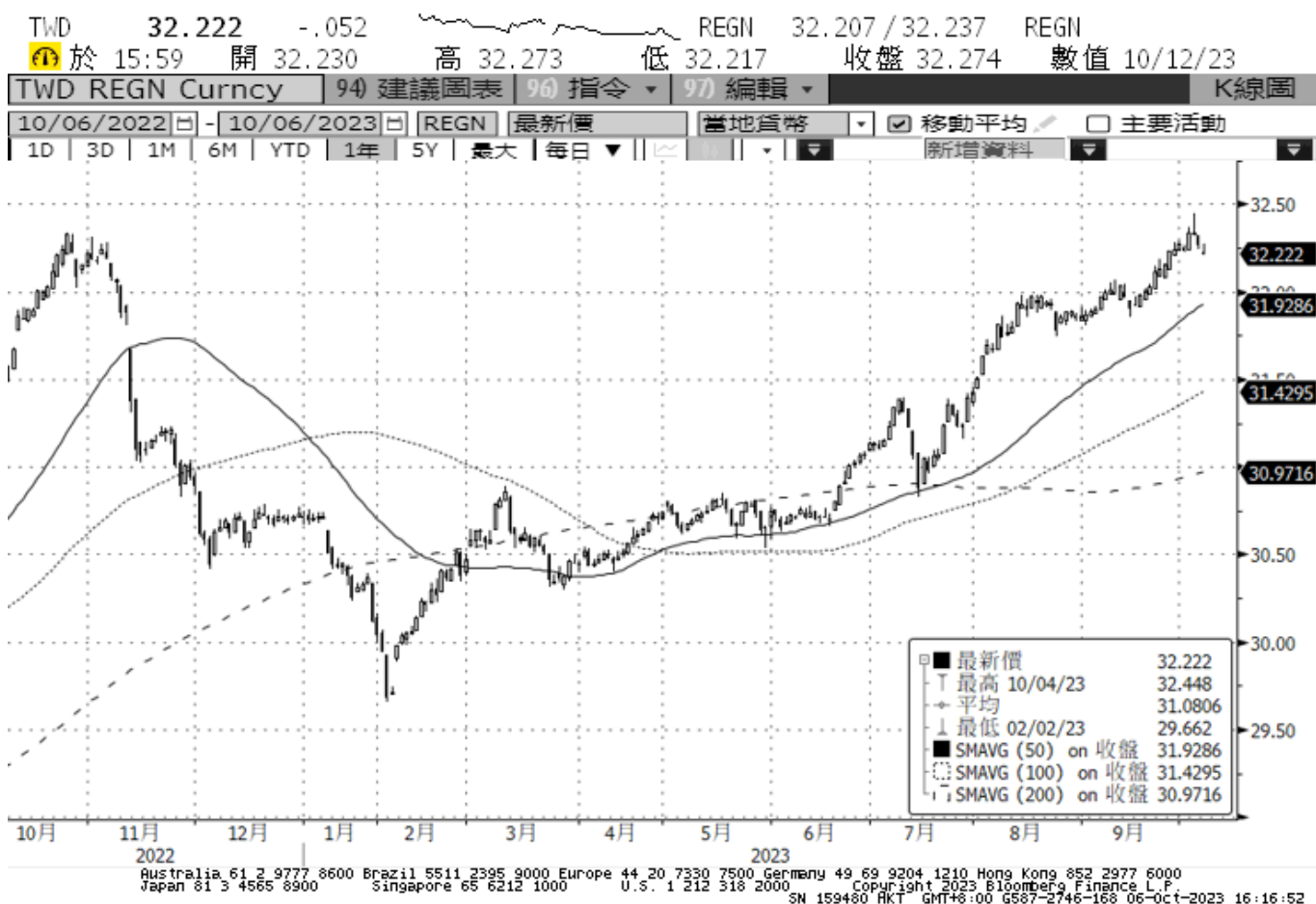
幣別 \ 項目	存款利率									放款利率
	活期	7 天	14 天	21 天	1 個月	3 個月	6 個月	9 個月	1 年	
美元(USD)	1.7500	2.2000	2.2000	2.2000	3.3500	3.7500	3.8200	4.0000	4.1000	8.8000
日圓(JPY)	0.0010	0.0010	0.0010	0.0010	0.0010	0.0010	0.0010	0.0010	0.0018	3.3500
澳幣(AUD)	1.2000	1.4000	1.4000	1.4000	1.8500	2.1500	2.3500	2.5000	2.6500	7.8500
歐元(EUR)	0.6000	0.7000	0.7000	0.7000	1.1000	1.3000	1.4500	1.5000	1.5500	6.6000
人民幣(CNY)	0.1200	0.2500	0.2500	0.2700	0.7500	0.8500	1.2500	1.2500	1.2500	5.4000

美元指數走勢圖：

資料來源：BLOOMBERG



美元/新臺幣



全國農業金庫股份有限公司 | 地址：(10047)臺北市中正區館前路 71 號 | 總機：(02)2380-5100

網址：<http://www.agribank.com.tw>

《本週報內容僅供參考，不作為任何商業或投資建議之用，亦不負任何損害或法律責任》