

全國農業金庫匯率週報					2023/10/23
幣別	預測區間	方向	解析	關注重點	長期展望
美元/新臺幣	32.150-32.450	-	受惠於汽車、餐廳和酒吧消費成長，美國 9 月零售銷售月增 0.7%高於預期，初領失業金人數下降顯示勞動力市場持續吃緊，市場預期聯準會在可預見未來將維持高利率一段時間，等仍考慮進一步升息可能性，美元指數走勢偏強。隨美元走強，避險資金轉進美元懷抱，且外資持續在臺股賣超並匯出，新臺幣匯率走勢偏弱，惟央行近期皆有進場調節收斂貶值幅度，短線新臺幣走勢仍偏弱。	1. 外資資金動向 2. 美國經濟數據 3. 美聯儲政策方向 4. 美元指數趨向	1. 臺灣、美國經濟數據 2. 臺灣、美國貨幣政策

全國農業金庫外匯存款利率：

幣別 \ 項目	存款利率									放款利率
	活期	7 天	14 天	21 天	1 個月	3 個月	6 個月	9 個月	1 年	
美元(USD)	1.7500	2.2000	2.2000	2.2000	3.3500	3.7500	3.8200	4.0000	4.1000	8.8000
日圓(JPY)	0.0010	0.0010	0.0010	0.0010	0.0010	0.0010	0.0010	0.0010	0.0018	3.3500
澳幣(AUD)	1.2000	1.4000	1.4000	1.4000	1.8500	2.1500	2.3500	2.5000	2.6500	7.8500
歐元(EUR)	0.6000	0.7000	0.7000	0.7000	1.1000	1.3000	1.4500	1.5000	1.5500	6.6000
人民幣(CNY)	0.1200	0.2500	0.2500	0.2700	0.7500	0.8500	1.2500	1.2500	1.2500	5.4000

全國農業金庫股份有限公司 | 地址：(10047)臺北市中正區館前路 71 號 | 總機：(02)2380-5100

網址：<http://www.agribank.com.tw>

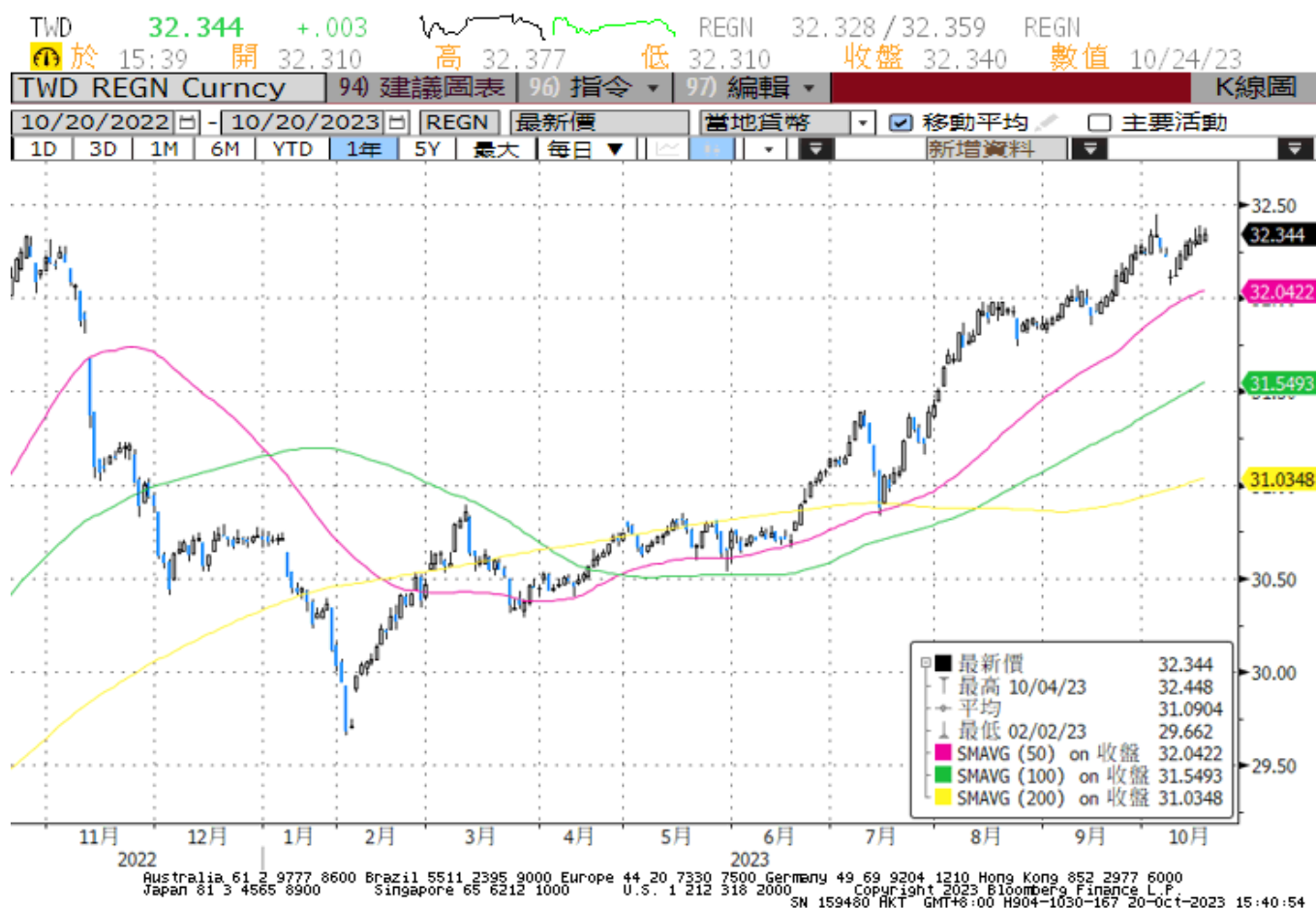
《本週報內容僅供參考，不作為任何商業或投資建議之用，亦不負任何損害或法律責任》

## 美元指數走勢圖：

資料來源：BLOOMBERG



## 美元/新臺幣



全國農業金庫股份有限公司 | 地址：(10047)臺北市中正區館前路 71 號 | 總機：(02)2380-5100

網址：<http://www.agribank.com.tw>

《本週報內容僅供參考，不作為任何商業或投資建議之用，亦不負任何損害或法律責任》