

全國農業金庫匯率週報					2023/11/03
幣別	預測區間	方向	解析	關注重點	長期展望
美元/新臺幣	32.150-32.400	↑	美國聯準會會後聲明暗示可能已經完成升息，而美國新訂單和就業指數下滑，加上 10 月 ISM 製造業指數為 46.7 大幅萎縮，令美元指數自一年高未大幅下滑至 105 附近。隨美國聯準會釋出偏鴿訊息，激勵美股四大指數全面翻揚，台股亦跟隨亞股大漲，新臺幣在美元走軟、外資偏匯入帶動下，有望暫時擺脫近期一路走貶格局，短期預估新台幣將在 32.150-32.400 間震盪整理。	1. 外資資金動向 2. 美國經濟數據 3. 美聯儲政策方向 4. 美元指數趨向	1. 臺灣、美國經濟數據 2. 臺灣、美國貨幣政策

全國農業金庫外匯存款利率：

幣別 \ 項目	存款利率									放款利率
	活期	7 天	14 天	21 天	1 個月	3 個月	6 個月	9 個月	1 年	
美元(USD)	1.7500	2.2000	2.2000	2.2000	3.3500	3.7500	3.8200	4.0000	4.1000	8.8000
日圓(JPY)	0.0010	0.0010	0.0010	0.0010	0.0010	0.0010	0.0010	0.0010	0.0018	3.3500
澳幣(AUD)	1.2000	1.4000	1.4000	1.4000	1.8500	2.1500	2.3500	2.5000	2.6500	7.8500
歐元(EUR)	0.7000	0.8000	0.8000	0.8000	1.2500	1.4000	1.5000	1.5500	1.6000	6.8500
人民幣(CNY)	0.0700	0.1640	0.1675	0.1800	0.5760	0.6760	1.0700	1.0700	1.0700	5.4000

全國農業金庫股份有限公司 | 地址：(10047)臺北市中正區館前路 71 號 | 總機：(02)2380-5100

網址：<http://www.agribank.com.tw>

《本週報內容僅供參考，不作為任何商業或投資建議之用，亦不負任何損害或法律責任》

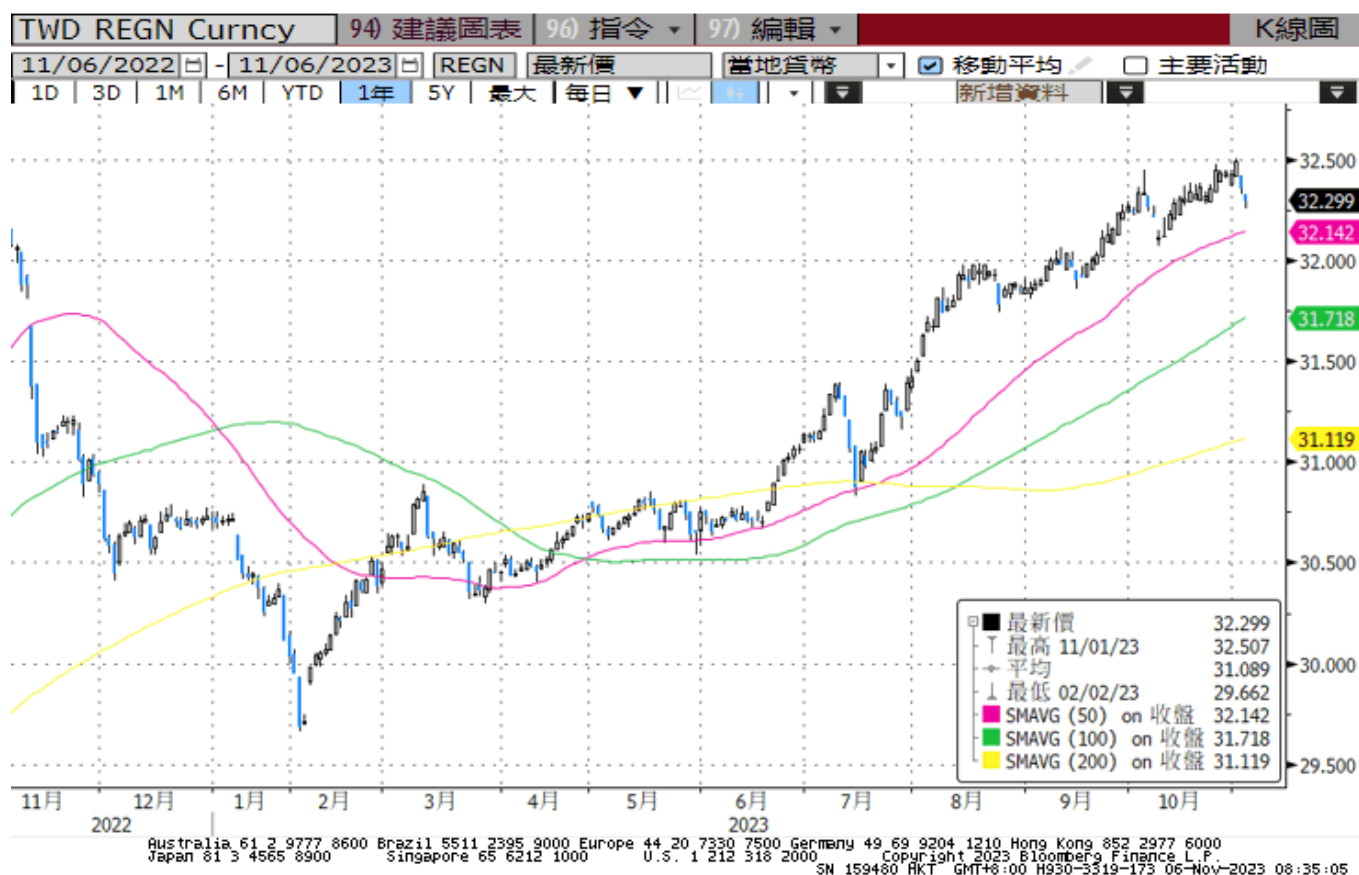
美元指數走勢圖：

資料來源：BLOOMBERG



美元/新臺幣

TWD 32.299 As of 03 Nov Source REGN



全國農業金庫股份有限公司 | 地址：(10047)臺北市中正區館前路 71 號 | 總機：(02)2380-5100

網址：<http://www.agribank.com.tw>

《本週報內容僅供參考，不作為任何商業或投資建議之用，亦不負任何損害或法律責任》