

全國農業金庫匯率週報					2023/12/4
幣別	預測區間	方向	解析	關注重點	長期展望
美元/新臺幣	31.300-31.700	-	美國 10 月消費者支出年增率由 3.4%降至 3%，初領失業金人數上升 7 千人至 21.8 萬人，雖聯準會多數官員並未鬆口升息循環告終，但美國通膨放緩令市場預期明年 5 月可望出現降息，美元指數月貶近 3%，報 103.36。隨美元指數下跌，新臺幣等亞幣走勢偏強，近期在外資大舉匯入之下，新臺幣匯率一度升破 30.3 關卡，惟週五美元反彈且台股走勢走弱，市場等待聯準會主席鮑威爾談話，新臺幣走勢震盪，預估新臺幣呈區間震盪走勢。	1. 外資資金動向 2. 美國經濟數據 3. 美聯儲政策方向 4. 美元指數趨向	1. 臺灣、美國經濟數據 2. 臺灣、美國貨幣政策

全國農業金庫外匯存款利率：

幣別 \ 項目	存款利率									放款利率
	活期	7 天	14 天	21 天	1 個月	3 個月	6 個月	9 個月	1 年	
美元(USD)	1.7500	2.2000	2.2000	2.2000	3.3500	3.7500	3.8200	4.0000	4.1000	8.8000
日圓(JPY)	0.0010	0.0010	0.0010	0.0010	0.0010	0.0010	0.0010	0.0010	0.0018	3.3500
澳幣(AUD)	1.2500	1.5000	1.5000	1.5000	1.9500	2.2500	2.4500	2.6000	2.7500	7.8500
歐元(EUR)	0.7000	0.8000	0.8000	0.8000	1.2500	1.4000	1.5000	1.5500	1.6000	6.8500
人民幣(CNY)	0.0700	0.1640	0.1675	0.1800	0.5760	0.6760	1.0700	1.0700	1.0700	5.4000

全國農業金庫股份有限公司 | 地址：(10047)臺北市中正區館前路 71 號 | 總機：(02)2380-5100

網址：<http://www.agribank.com.tw>

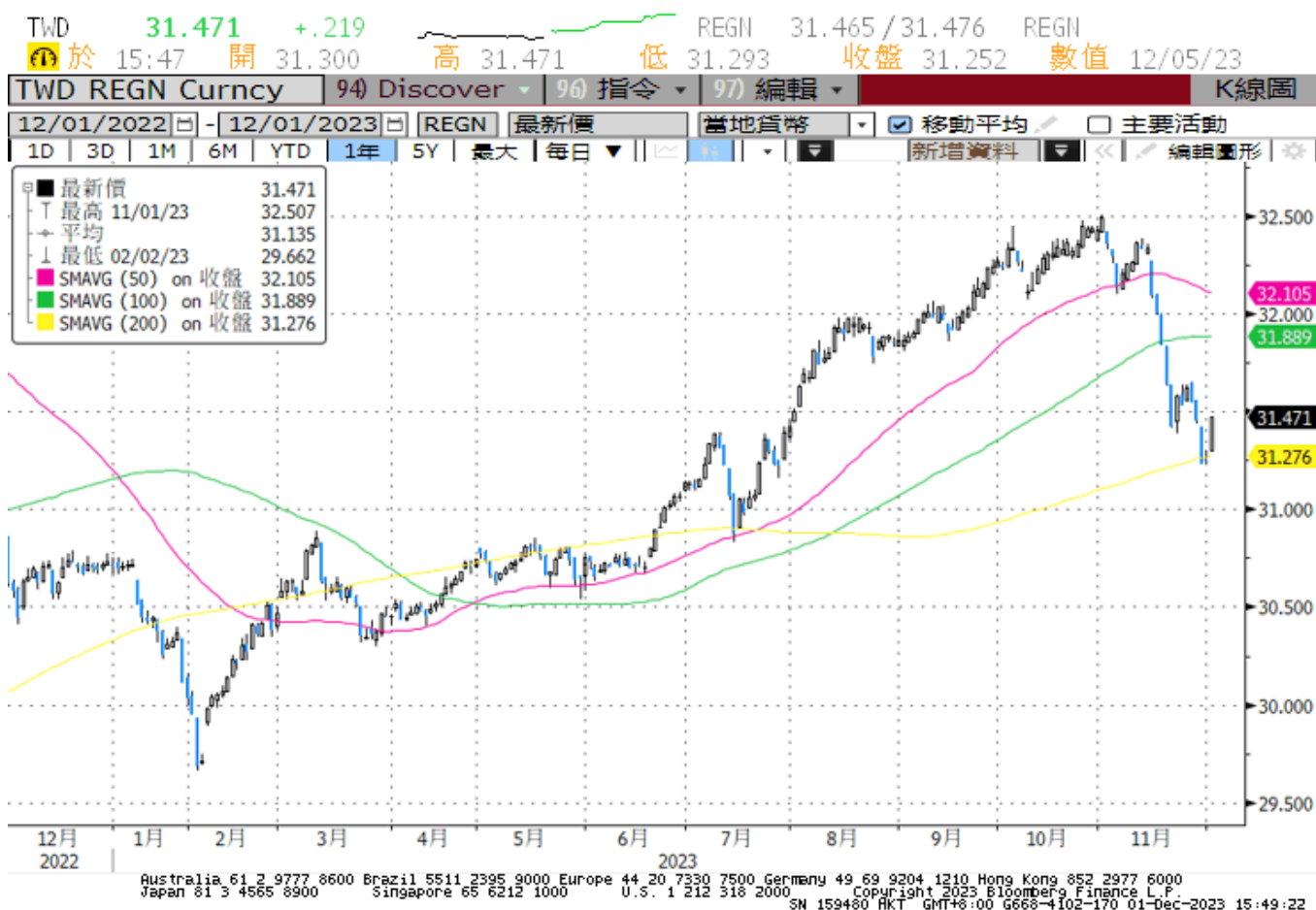
《本週報內容僅供參考，不作為任何商業或投資建議之用，亦不負任何損害或法律責任》

美元指數走勢圖：

資料來源：BLOOMBERG



美元/新臺幣



全國農業金庫股份有限公司 | 地址：(10047)臺北市中正區館前路 71 號 | 總機：(02)2380-5100

網址：<http://www.agribank.com.tw>

《本週報內容僅供參考，不作為任何商業或投資建議之用，亦不負任何損害或法律責任》