

全國農業金庫匯率週報					2023/12/11
幣別	預測區間	方向	解析	關注重點	長期展望
美元/新臺幣	31.300-31.700	-	美國勞工部週五公布，11 月非農就業新增 19.9 萬人，超越分析師預測的 18 萬人，失業率下降到 3.7%。意外強勁的數據，代表市場對 Fed 最快明年第 1 季就降息的揣測言之過早，美元指數略為走升，報 104.00。新臺幣隨外資匯入一度升逾一角，惟美國就業數據強勁令美國降息預期稍降溫，新臺幣隨亞幣走勢略為轉弱，後續將關注 FOMC 會議相關訊息，預估新臺幣呈區間震盪走勢。	1. 外資資金動向 2. 美國經濟數據 3. 美聯儲政策方向 4. 美元指數趨向	1. 臺灣、美國經濟數據 2. 臺灣、美國貨幣政策

全國農業金庫外匯存款利率：

幣別 \ 項目	存款利率									放款利率
	活期	7 天	14 天	21 天	1 個月	3 個月	6 個月	9 個月	1 年	
美元(USD)	1.7500	2.2000	2.2000	2.2000	3.3500	3.7500	3.8200	4.0000	4.1000	8.8000
日圓(JPY)	0.0010	0.0010	0.0010	0.0010	0.0010	0.0010	0.0010	0.0010	0.0018	3.3500
澳幣(AUD)	1.2500	1.5000	1.5000	1.5000	1.9500	2.2500	2.4500	2.6000	2.7500	7.8500
歐元(EUR)	0.7000	0.8000	0.8000	0.8000	1.2500	1.4000	1.5000	1.5500	1.6000	6.8500
人民幣(CNY)	0.0700	0.1640	0.1675	0.1800	0.5760	0.6760	1.0700	1.0700	1.0700	5.4000

全國農業金庫股份有限公司 | 地址：(10047)臺北市中正區館前路 71 號 | 總機：(02)2380-5100

網址：<http://www.agribank.com.tw>

《本週報內容僅供參考，不作為任何商業或投資建議之用，亦不負任何損害或法律責任》

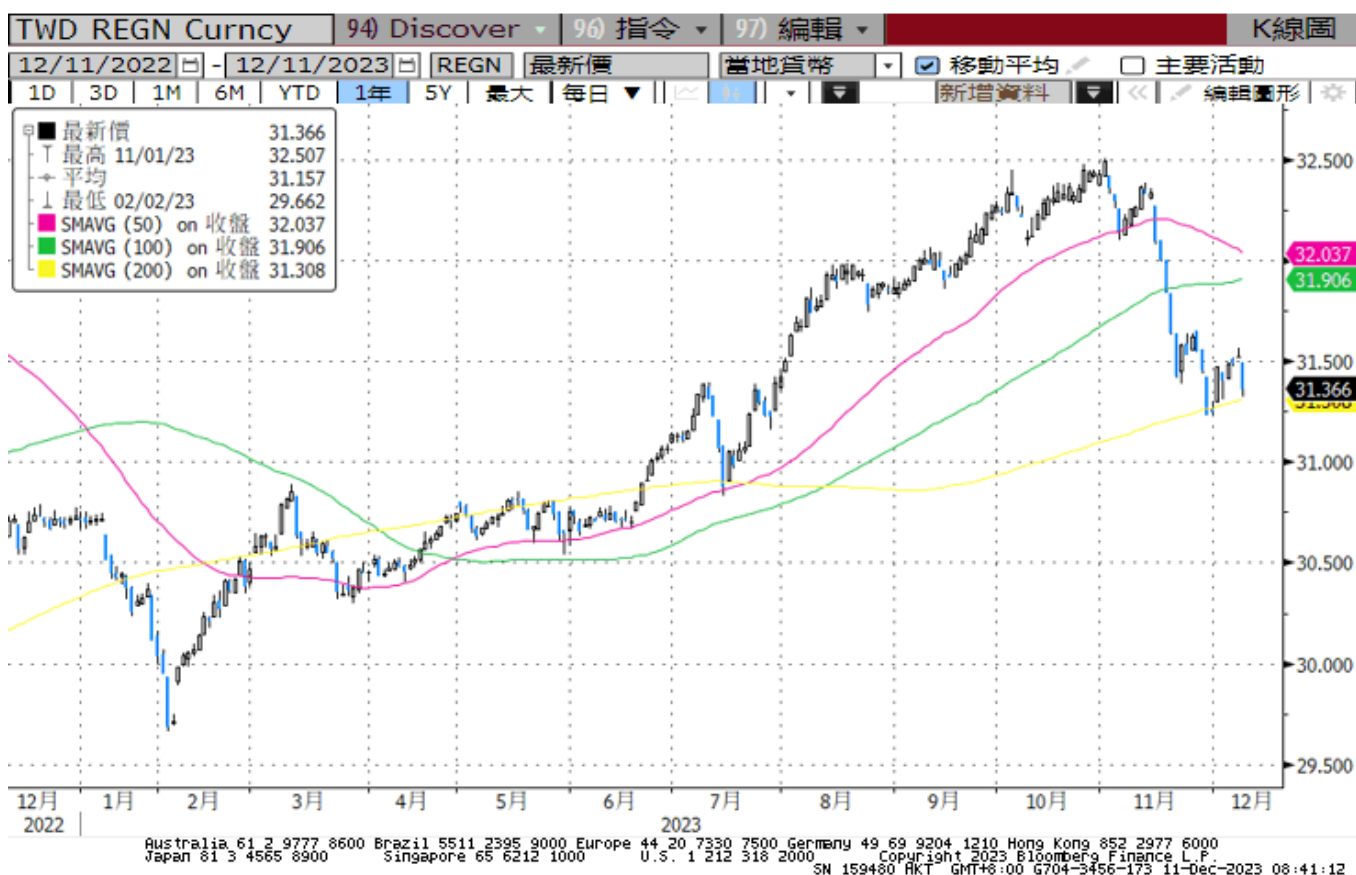
美元指數走勢圖：

資料來源：BLOOMBERG



美元/新臺幣

TWD 31.366 As of 08 Dec Source REGN



全國農業金庫股份有限公司 | 地址：(10047)臺北市中正區館前路 71 號 | 總機：(02)2380-5100

網址：<http://www.agribank.com.tw>

《本週報內容僅供參考，不作為任何商業或投資建議之用，亦不負任何損害或法律責任》