

全國農業金庫匯率週報						2024/1/2
幣別	預測區間	方向	解析	關注重點	長期展望	
美元/新臺幣	30.600-31.000	-	美國聯準會在 12 月會議上意外釋出鴿派基調，美元貶勢加速，市場預測首次升息可能發生在 3 月，到了年底可能降息 154 個基點，較 聯準會預測翻倍，美元指數整年創 2020 年以來最糟表現。隨美元走貶，外資在臺股持續買超且淨匯入，使新臺幣升幅加劇，惟央行全力穩定匯市，大型出口商美元賣單全面收手，僅剩小型出口商零星實質賣需，使新臺幣波幅縮減，成交量亦跟著萎縮，短線持續關注聯準會降息時程及美國經濟數據。	1. 外資資金動向 2. 美國經濟數據 3. 美聯儲政策方向 4. 美元指數趨向	1. 臺灣、美國經濟數據 2. 臺灣、美國貨幣政策	

全國農業金庫外匯存款利率：

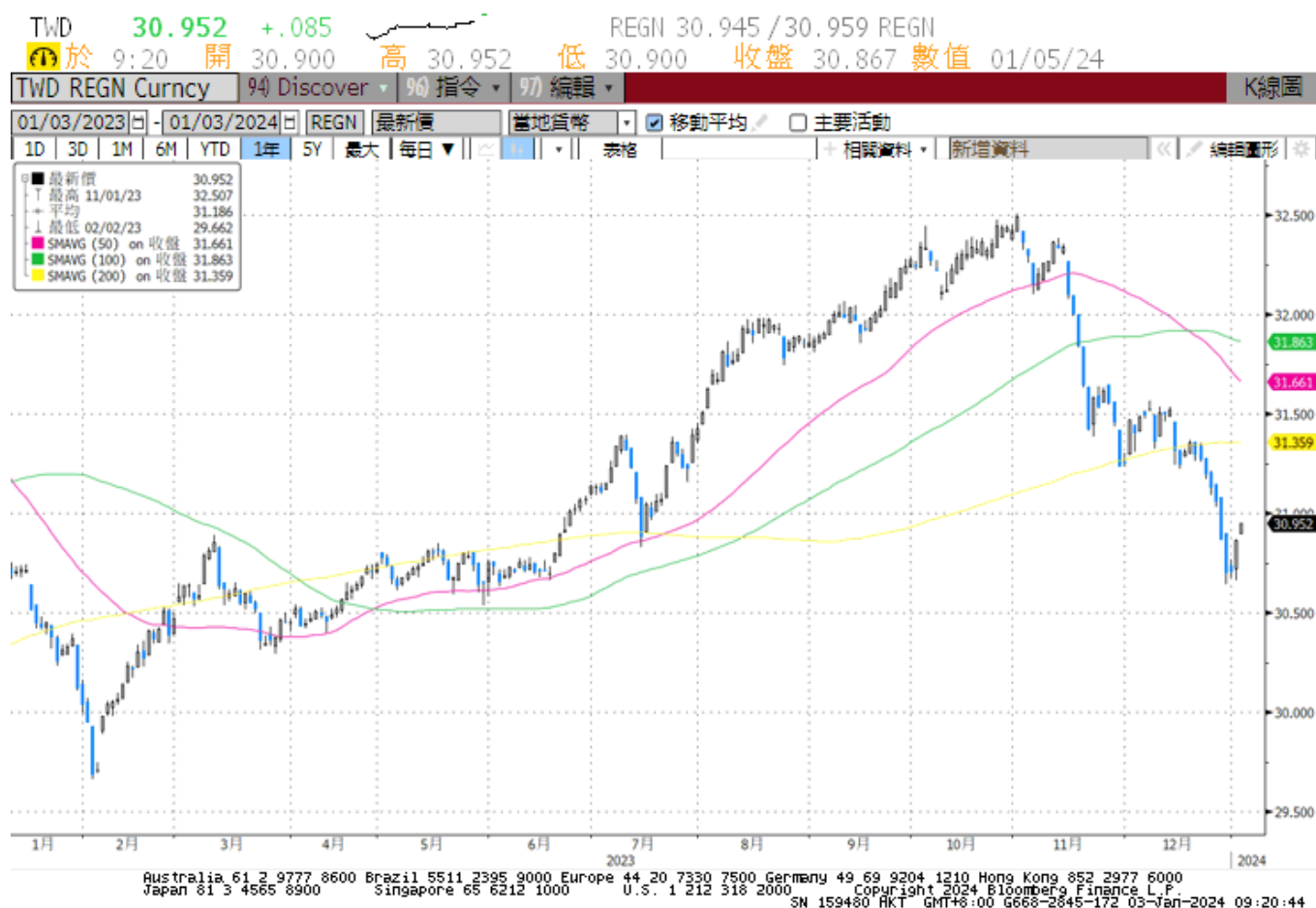
幣別 \ 項目	存款利率									放款利率
	活期	7 天	14 天	21 天	1 個月	3 個月	6 個月	9 個月	1 年	
美元(USD)	1.7500	2.2000	2.2000	2.2000	3.3500	3.7500	3.8200	4.0000	4.1000	8.8000
日圓(JPY)	0.0010	0.0010	0.0010	0.0010	0.0010	0.0010	0.0010	0.0010	0.0018	3.3500
澳幣(AUD)	1.2500	1.5000	1.5000	1.5000	1.9500	2.2500	2.4500	2.6000	2.7500	7.8500
歐元(EUR)	0.7000	0.8000	0.8000	0.8000	1.2500	1.4000	1.5000	1.5500	1.6000	6.8500
人民幣(CNY)	0.0700	0.1640	0.1675	0.1800	0.5760	0.6760	1.0700	1.0700	1.0700	5.4000

## 美元指數走勢圖：

資料來源：BLOOMBERG



## 美元/新臺幣



全國農業金庫股份有限公司 | 地址：(10047)臺北市中正區館前路 71 號 | 總機：(02)2380-5100

網址：<http://www.agribank.com.tw>

《本週報內容僅供參考，不作為任何商業或投資建議之用，亦不負任何損害或法律責任》