

全國農業金庫匯率週報					2024/1/8
幣別	預測區間	方向	解析	關注重點	長期展望
美元/新臺幣	30.700-31.300	-	美國就業市場表現強勁，12 月非農就業新增 21.6 萬就業崗位，失業率維持在 3.7%，且初領失業金及民間就業人數亦優於預期，令市場預期美國全年降息次數下降，惟 ISM 服務業 PMI 50.3 為去年 5 月來新低，令美元指數走勢震盪，整週略微走升。隨美元走強，外資在臺股轉為賣超，新臺幣再度貶破 31 大關，惟出口商拋匯賣需收斂跌幅，短線持續關注聯準會降息時程及美國經濟數據。	1. 外資資金動向 2. 美國經濟數據 3. 美聯儲政策方向 4. 美元指數趨向	1. 臺灣、美國經濟數據 2. 臺灣、美國貨幣政策

全國農業金庫外匯存款利率：

幣別 \ 項目	存款利率									放款利率
	活期	7 天	14 天	21 天	1 個月	3 個月	6 個月	9 個月	1 年	
美元(USD)	1.7500	2.2000	2.2000	2.2000	3.3500	3.7500	3.8200	4.0000	4.1000	8.8000
日圓(JPY)	0.0010	0.0010	0.0010	0.0010	0.0010	0.0010	0.0010	0.0010	0.0018	3.3500
澳幣(AUD)	1.2500	1.5000	1.5000	1.5000	1.9500	2.2500	2.4500	2.6000	2.7500	7.8500
歐元(EUR)	0.7000	0.8000	0.8000	0.8000	1.2500	1.4000	1.5000	1.5500	1.6000	6.8500
人民幣(CNY)	0.0700	0.1640	0.1675	0.1800	0.5760	0.6760	1.0700	1.0700	1.0700	5.4000

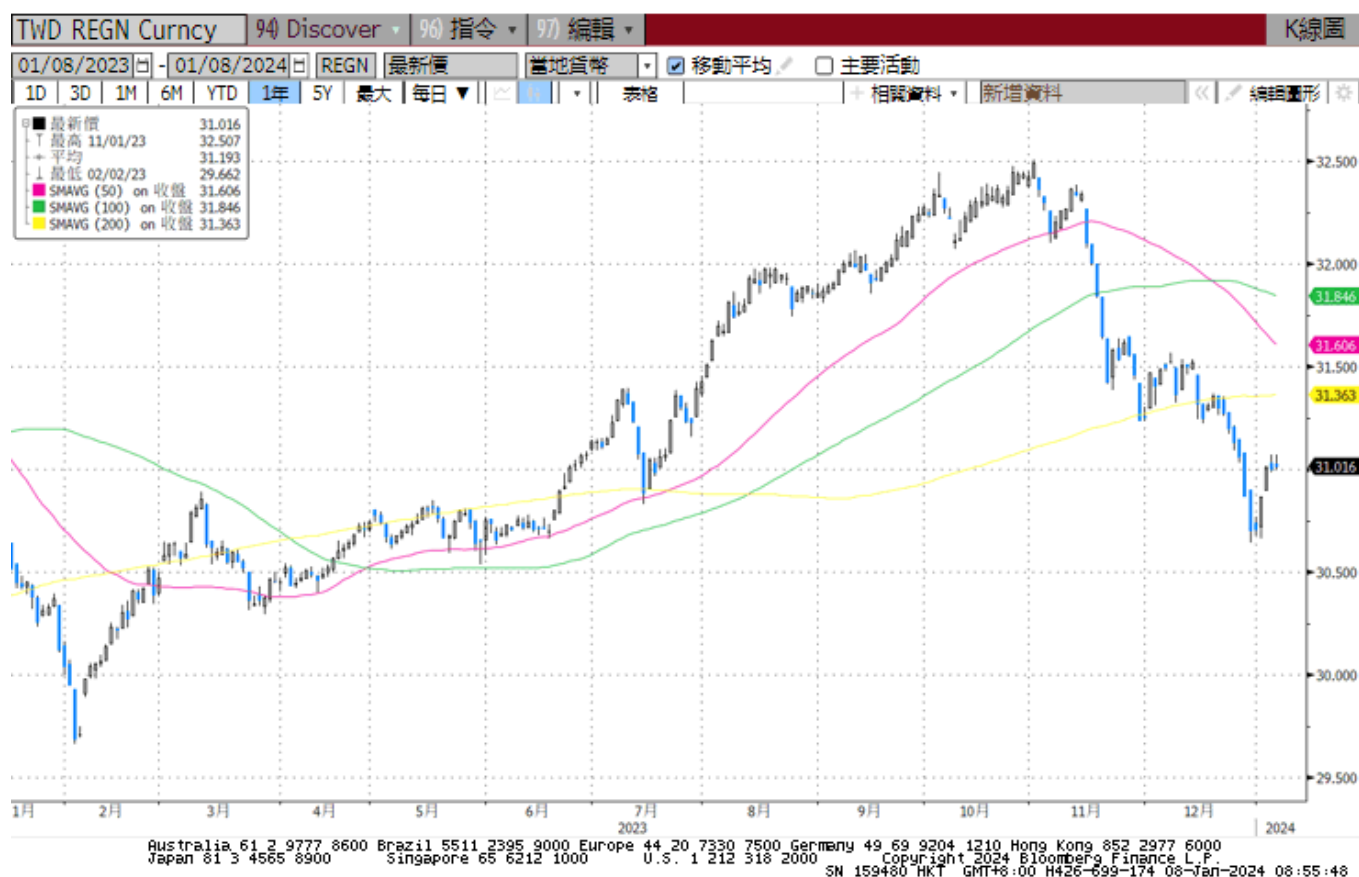
美元指數走勢圖：

資料來源：BLOOMBERG



美元/新臺幣

TWD 31.016 As of 05 Jan Source REG



全國農業金庫股份有限公司 | 地址：(10047)臺北市中正區館前路 71 號 | 總機：(02)2380-5100

網址：<http://www.agribank.com.tw>

《本週報內容僅供參考，不作為任何商業或投資建議之用，亦不負任何損害或法律責任》