

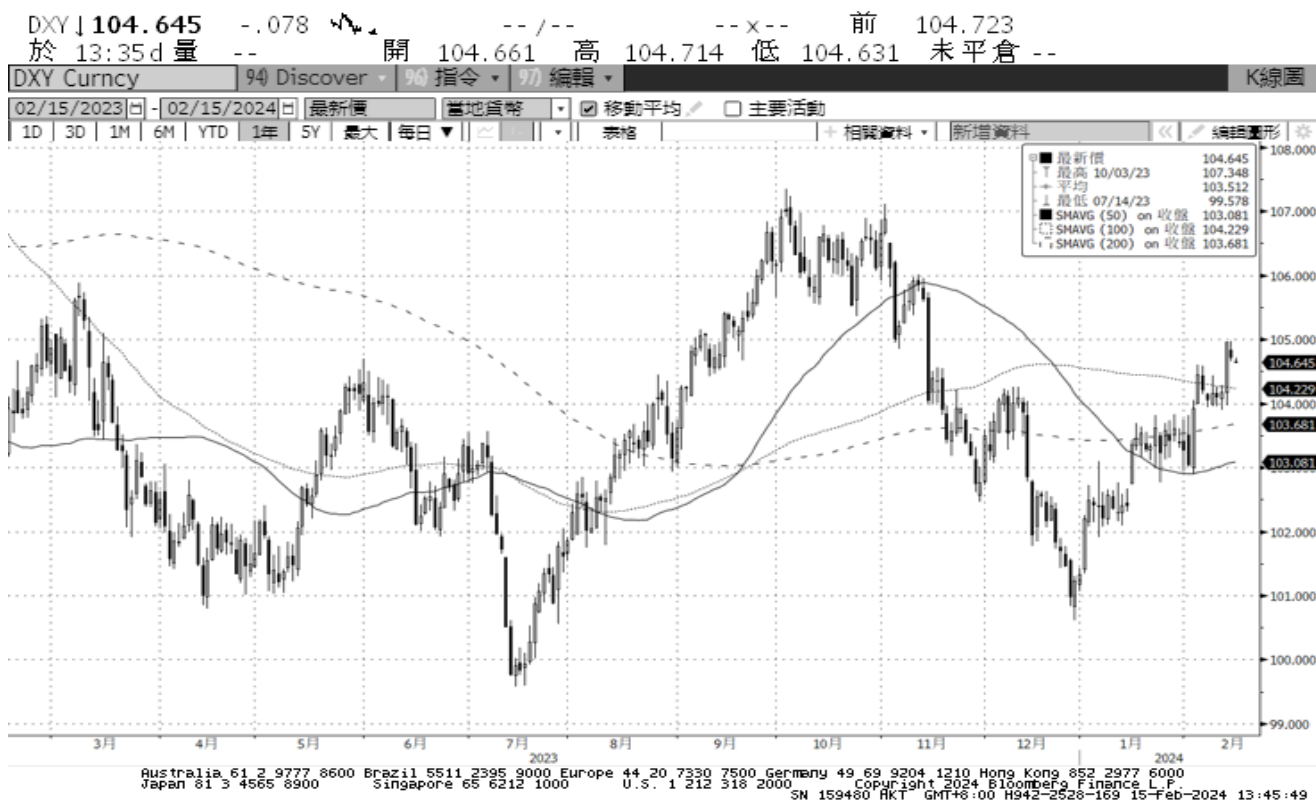
全國農業金庫匯率週報					2024/2/15
幣別	預測區間	方向	解析	關注重點	長期展望
美元/新臺幣	31.100-31.600	-	因美國房屋價格居高不下，1 月消費者物價指數季增 0.3%，年增 3.1%，扣除食品及能源價格波動之核心消費者物價指數季增 0.4%，年增 3.9% 皆高於預期，數據公布後市場對聯準會 3 月降息預期大幅降低，全年降息三次與聯準會點陣圖一致，美指上漲一度觸及三個月高點，報 104.89。隨美指跳漲令新臺幣走勢轉弱，惟美股走強及台積電獲良好訂單將有機會吸引外資持續匯入，預估將呈區間震盪走勢。	1. 外資資金動向 2. 美國經濟數據 3. 美聯儲政策方向 4. 美元指數趨向	1. 臺灣、美國經濟數據 2. 臺灣、美國貨幣政策

全國農業金庫外匯存款利率：

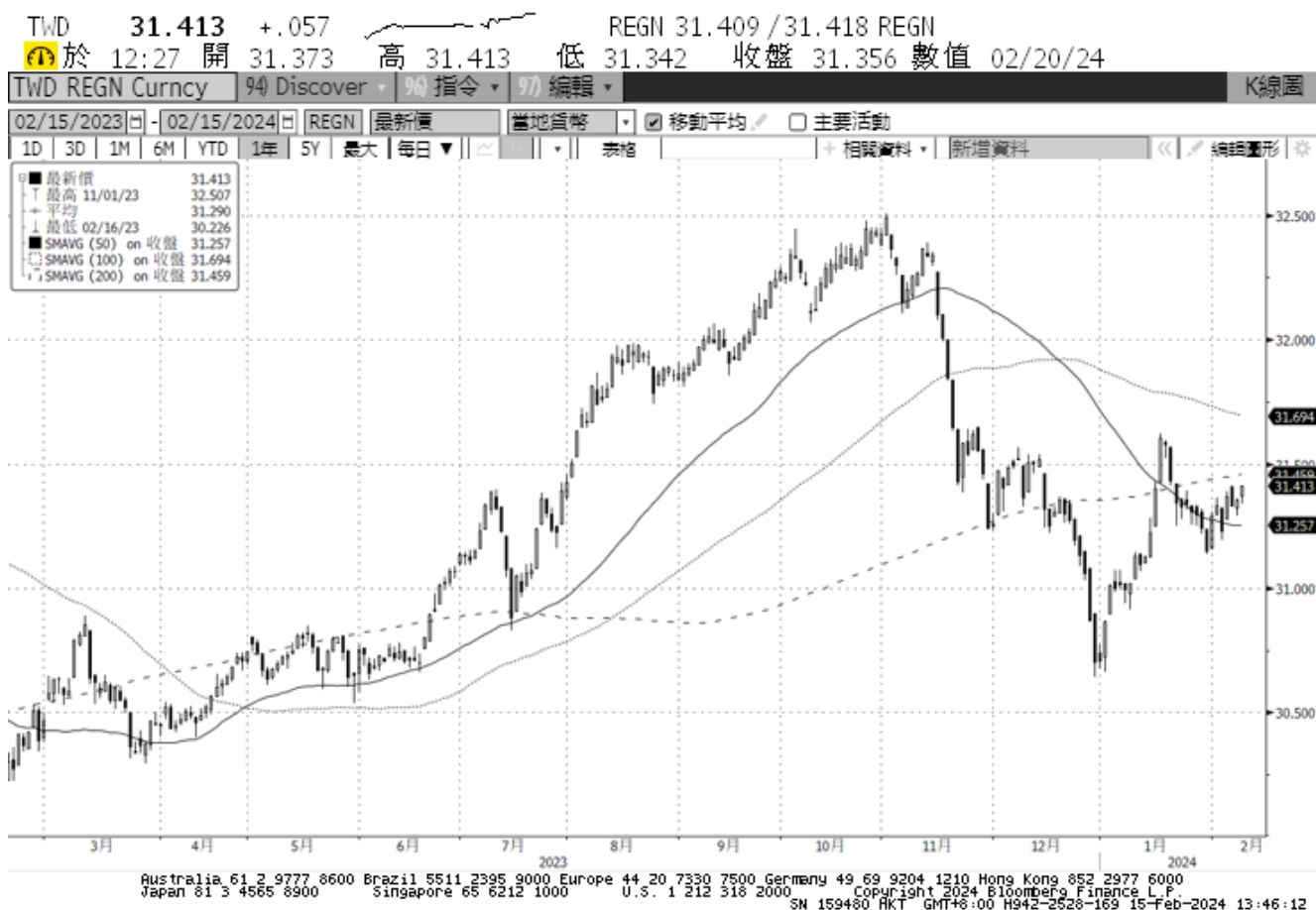
幣別 \ 項目	存款利率									放款利率
	活期	7 天	14 天	21 天	1 個月	3 個月	6 個月	9 個月	1 年	
美元(USD)	1.7500	2.2000	2.2000	2.2000	3.3500	3.7500	3.8200	4.0000	4.1000	8.8000
日圓(JPY)	0.0010	0.0010	0.0010	0.0010	0.0010	0.0010	0.0010	0.0010	0.0018	3.3500
澳幣(AUD)	1.2500	1.5000	1.5000	1.5000	1.9500	2.2500	2.4500	2.6000	2.7500	7.8500
歐元(EUR)	0.7000	0.8000	0.8000	0.8000	1.2500	1.4000	1.5000	1.5500	1.6000	6.8500
人民幣(CNY)	0.0700	0.1640	0.1675	0.1800	0.5760	0.6760	1.0700	1.0700	1.0700	5.4000

美元指數走勢圖：

資料來源：BLOOMBERG



美元/新臺幣



全國農業金庫股份有限公司 | 地址：(10047)臺北市中正區館前路 71 號 | 總機：(02)2380-5100

網址：<http://www.agribank.com.tw>

《本週報內容僅供參考，不作為任何商業或投資建議之用，亦不負任何損害或法律責任》