

| 全國農業金庫匯率週報 | | | | | 2024/3/11 |
|------------|---------------|----|--------------------------------------------------------------------------------------------------------------------------------------------------------------------------------------------------|---------------------------------------------------|------------------------------|
| 幣別 | 預測區間 | 方向 | 解析 | 關注重點 | 長期展望 |
| 美元/新臺幣 | 31.300-31.700 | - | 美國 2 月非農新增就業 27.5 萬，1 月數據自 35.3 萬下修至 22.9 萬，失業率上升至 3.9%，且本週初領及續領失業金人數意外上升，市場對美國 6 月降息機率上升至 73%，美指整週震盪偏弱，區間約在 102.5-103.5。受外資持續買超台股且小幅淨匯入等激勵，新臺幣轉強並升破 31.500 關卡，後續則關注美國 CPI 數據對美元影響，預估新臺幣整週呈震盪走勢。 | 1. 外資資金動向 2. 美國經濟數據 3. 美聯儲政策方向 4. 美元指數趨向 | 1. 臺灣、美國經濟數據 2. 臺灣、美國貨幣政策 |

全國農業金庫外匯存款利率：

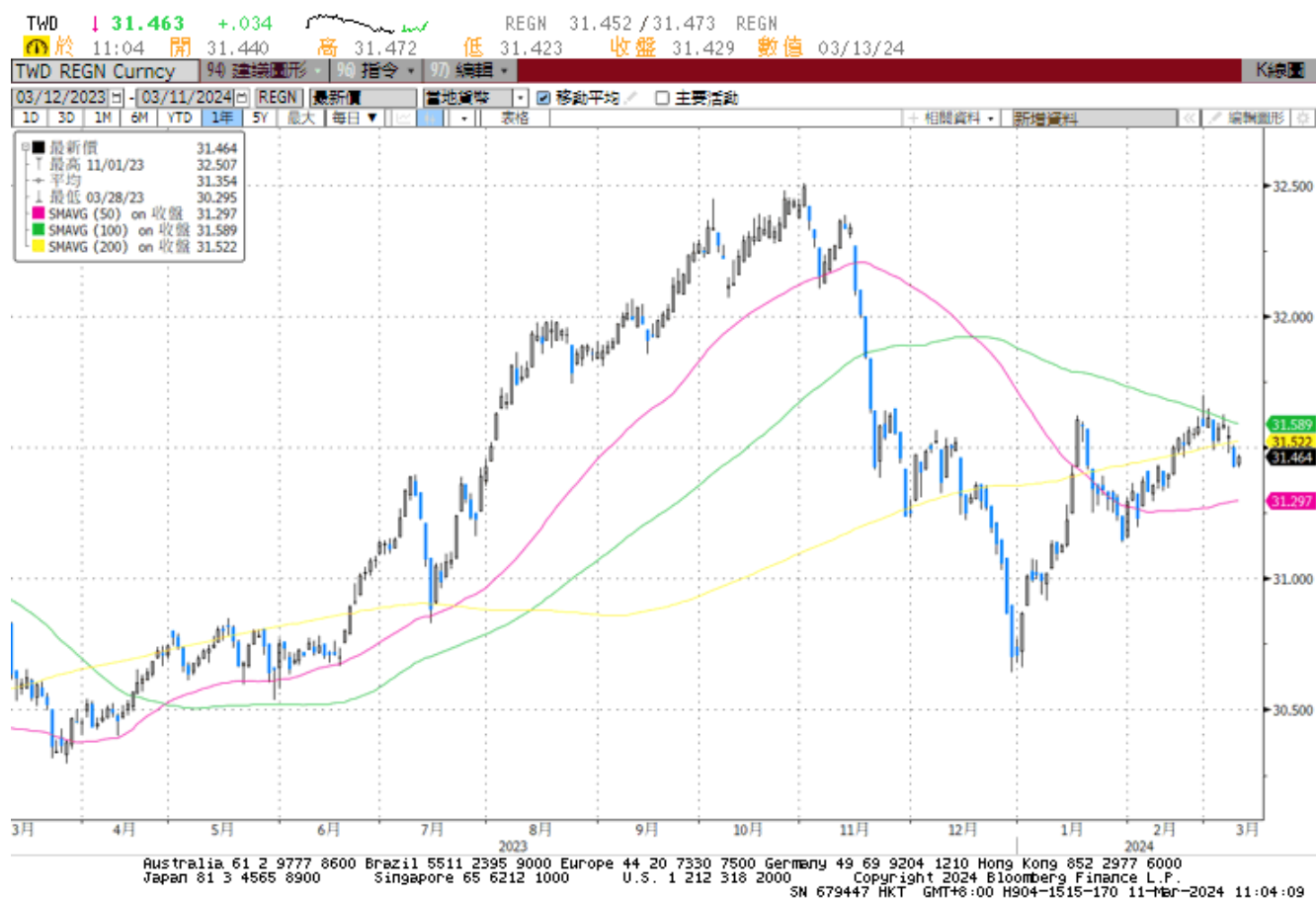
| 幣別 \ 項目 | 存款利率 | | | | | | | | | 放款利率 |
|----------|--------|--------|--------|--------|--------|--------|--------|--------|--------|--------|
| | 活期 | 7 天 | 14 天 | 21 天 | 1 個月 | 3 個月 | 6 個月 | 9 個月 | 1 年 | |
| 美元(USD) | 1.7500 | 2.2000 | 2.2000 | 2.2000 | 3.3500 | 3.7500 | 3.8200 | 4.0000 | 4.1000 | 8.8000 |
| 日圓(JPY) | 0.0010 | 0.0010 | 0.0010 | 0.0010 | 0.0010 | 0.0010 | 0.0010 | 0.0010 | 0.0018 | 3.3500 |
| 澳幣(AUD) | 1.2500 | 1.5000 | 1.5000 | 1.5000 | 1.9500 | 2.2500 | 2.4500 | 2.6000 | 2.7500 | 7.8500 |
| 歐元(EUR) | 0.7000 | 0.8000 | 0.8000 | 0.8000 | 1.2500 | 1.4000 | 1.5000 | 1.5500 | 1.6000 | 6.8500 |
| 人民幣(CNY) | 0.0700 | 0.1640 | 0.1675 | 0.1800 | 0.5760 | 0.6760 | 1.0700 | 1.0700 | 1.0700 | 5.4000 |

美元指數走勢圖：

資料來源：BLOOMBERG



美元/新臺幣



全國農業金庫股份有限公司 | 地址：(10047)臺北市中正區館前路 71 號 | 總機：(02)2380-5100

網址：<http://www.agribank.com.tw>

《本週報內容僅供參考，不作為任何商業或投資建議之用，亦不負任何損害或法律責任》