

全國農業金庫匯率週報					2024/3/25
幣別	預測區間	方向	解析	關注重點	長期展望
美元/新臺幣	31.500-32.000	-	美國聯準會點陣圖維持前次預期今年降息3次，惟通膨仍具有黏性，瑞士央行意外降息一碼及英、歐央行態度轉鴿，帶動美指表現偏強，美指區間約在103.5-104.5。美指轉強，人民幣貶破關鍵位置加上外資及投信ETF匯出需求帶動新臺幣走勢疲弱，惟時序進入月底，出口商拋匯量能提升有利帶動新臺幣貶勢緩和，預估新臺幣整週呈大區間震盪勢。	1. 外資資金動向 2. 美國經濟數據 3. 美聯儲政策方向 4. 美元指數趨向	1. 臺灣、美國經濟數據 2. 臺灣、美國貨幣政策

全國農業金庫外匯存款利率：

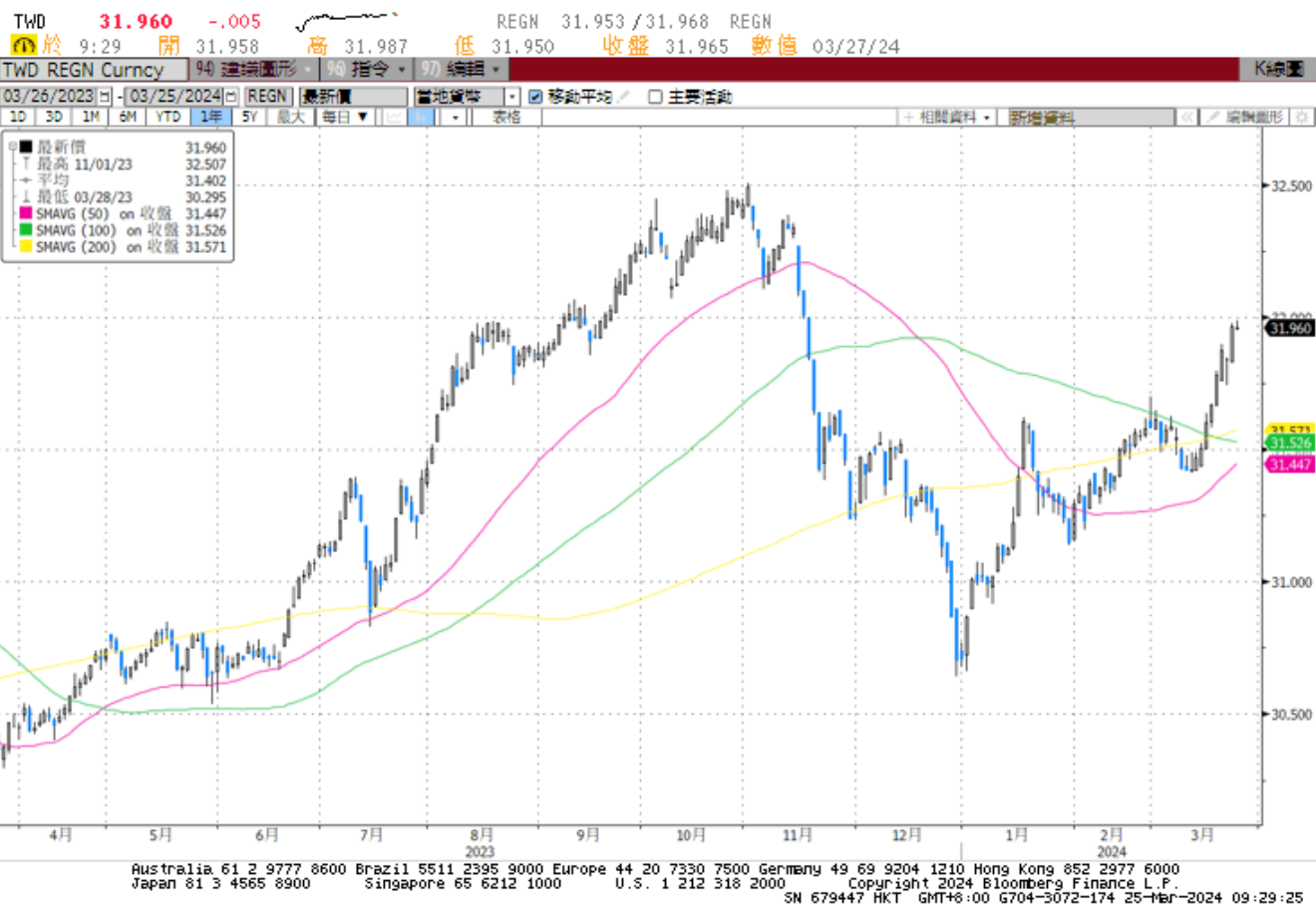
幣別 \ 項目	存款利率									放款利率
	活期	7 天	14 天	21 天	1 個月	3 個月	6 個月	9 個月	1 年	
美元(USD)	1.7500	2.2000	2.2000	2.2000	3.3500	3.7500	3.8200	4.0000	4.1000	8.8000
日圓(JPY)	0.0010	0.0010	0.0010	0.0010	0.0010	0.0010	0.0010	0.0010	0.0018	3.3500
澳幣(AUD)	1.2500	1.5000	1.5000	1.5000	1.9500	2.2500	2.4500	2.6000	2.7500	7.8500
歐元(EUR)	0.7000	0.8000	0.8000	0.8000	1.2500	1.4000	1.5000	1.5500	1.6000	6.8500
人民幣(CNY)	0.0700	0.1640	0.1675	0.1800	0.5760	0.6760	1.0700	1.0700	1.0700	5.4000

美元指數走勢圖：

資料來源：BLOOMBERG



美元/新臺幣



全國農業金庫股份有限公司 | 地址：(10047)臺北市中正區館前路 71 號 | 總機：(02)2380-5100

網址：<http://www.agribank.com.tw>

《本週報內容僅供參考，不作為任何商業或投資建議之用，亦不負任何損害或法律責任》