

全國農業金庫匯率週報					2024/4/22
幣別	預測區間	方向	解析	關注重點	長期展望
美元/新臺幣	32.300-32.800	↑	美國通膨數據及就業數據表現強勁，市場對聯準會降息次數及時程陸續縮減，加上中東地緣政治緊張關係升溫避險情緒高漲，美指整週表現強勁，區間約在 105-106.5。隨美元走強，美國科技股重挫，台積電外資提款機並大舉匯出，雖央行進場令貶幅稍微收斂，終場仍貶破 32.5 價位，後續持續關注外資資金動向，預估新臺幣呈震盪偏弱走勢。	1. 外資資金動向 2. 美國經濟數據 3. 聯準會政策方向 4. 美元指數趨向	1. 臺灣、美國經濟數據 2. 臺灣、美國貨幣政策

全國農業金庫外匯存款利率：

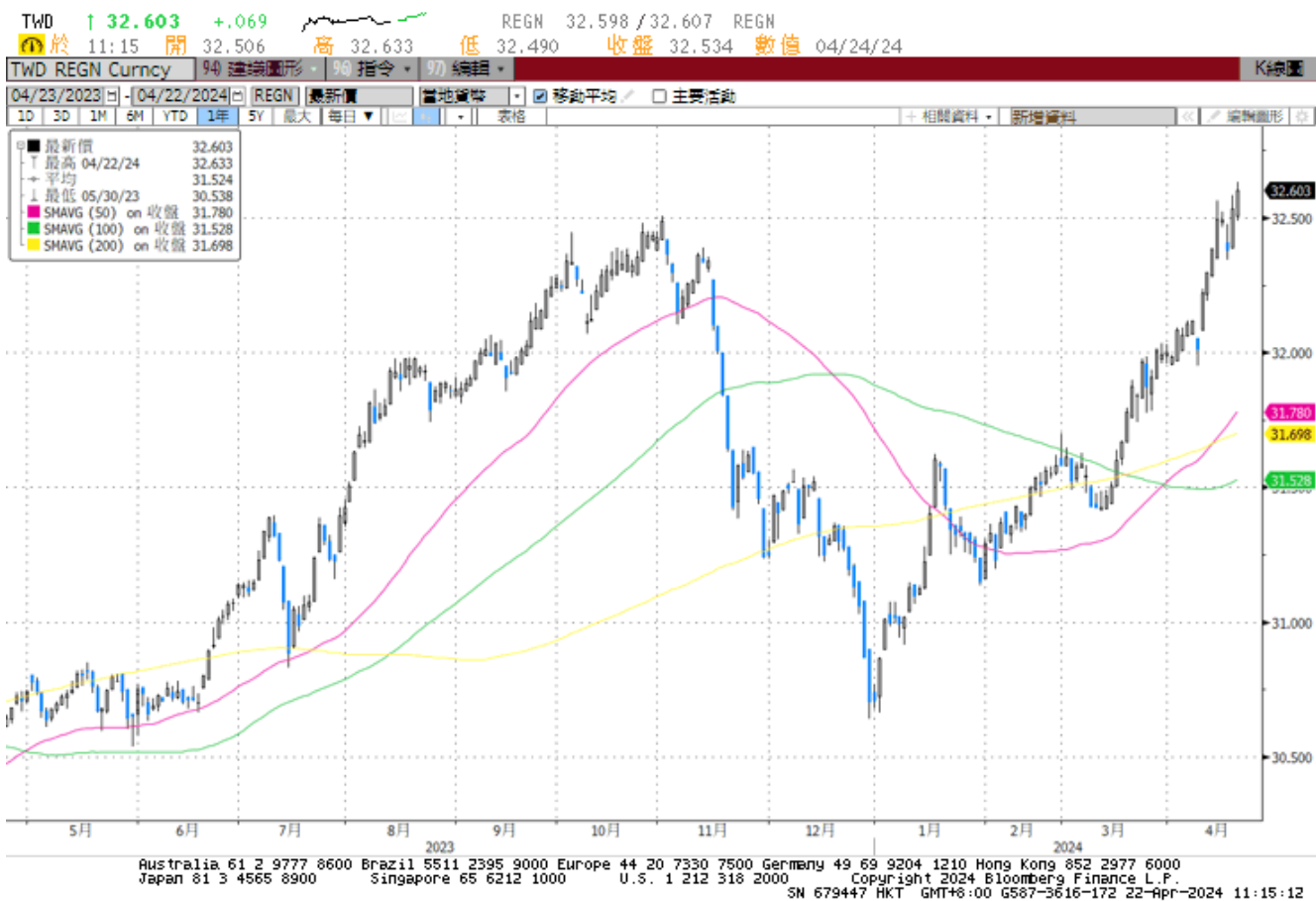
幣別 \ 項目	存款利率									放款利率
	活期	7 天	14 天	21 天	1 個月	3 個月	6 個月	9 個月	1 年	
美元(USD)	1.7500	2.2000	2.2000	2.2000	3.3500	3.7500	3.8200	4.0000	4.1000	8.8000
日圓(JPY)	0.0010	0.0010	0.0010	0.0010	0.0010	0.0010	0.0010	0.0010	0.0018	3.3500
澳幣(AUD)	1.2500	1.5000	1.5000	1.5000	1.9500	2.2500	2.4500	2.6000	2.7500	7.8500
歐元(EUR)	0.7000	0.8000	0.8000	0.8000	1.2500	1.4000	1.5000	1.5500	1.6000	6.8500
人民幣(CNY)	0.0700	0.1640	0.1675	0.1800	0.5760	0.6760	1.0700	1.0700	1.0700	5.4000

美元指數走勢圖：

資料來源：BLOOMBERG



美元/新臺幣



全國農業金庫股份有限公司 | 地址：(10047)臺北市中正區館前路 71 號 | 總機：(02)2380-5100

網址：<http://www.agribank.com.tw>

《本週報內容僅供參考，不作為任何商業或投資建議之用，亦不負任何損害或法律責任》