

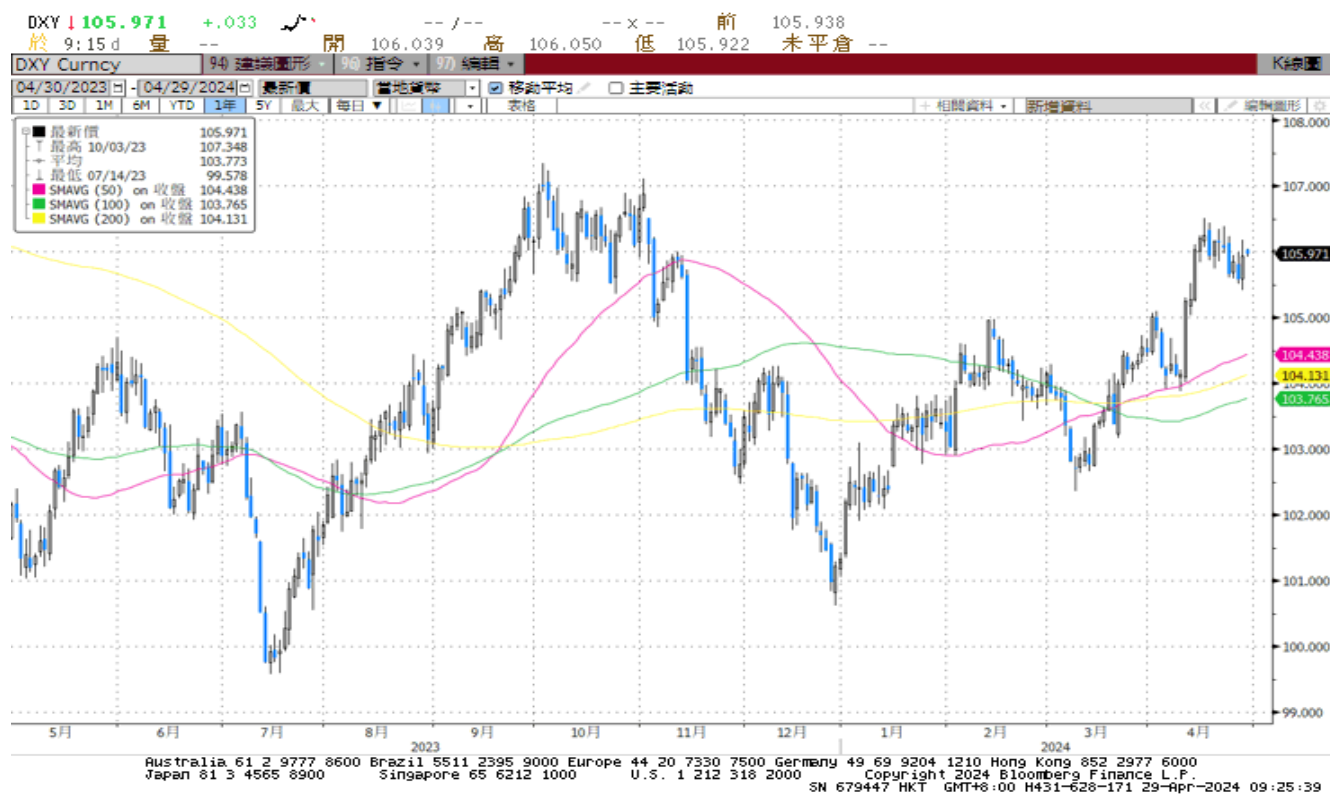
全國農業金庫匯率週報					2024/4/29
幣別	預測區間	方向	解析	關注重點	長期展望
美元/新臺幣	32.400-32.800	↑	美國 3 月 PCE 數據月增 0.3%、年增 2.7%雖略高於預期，但未大幅上揚，美債殖利率從高點回落，市場預期美國最快仍為 9 月降息，機率約為 58%，美指高檔震盪，區間約在 105.5-106.5。新臺幣受到美元走強，日元大貶衝擊，匯率持續偏弱，外資在臺股轉呈買超亦無法扭轉貶勢，後續持續關注外資資金動向，預估新臺幣呈震盪偏弱走勢。	1. 外資資金動向 2. 美國經濟數據 3. 聯準會政策方向 4. 美元指數趨向	1. 臺灣、美國經濟數據 2. 臺灣、美國貨幣政策

全國農業金庫外匯存款利率：

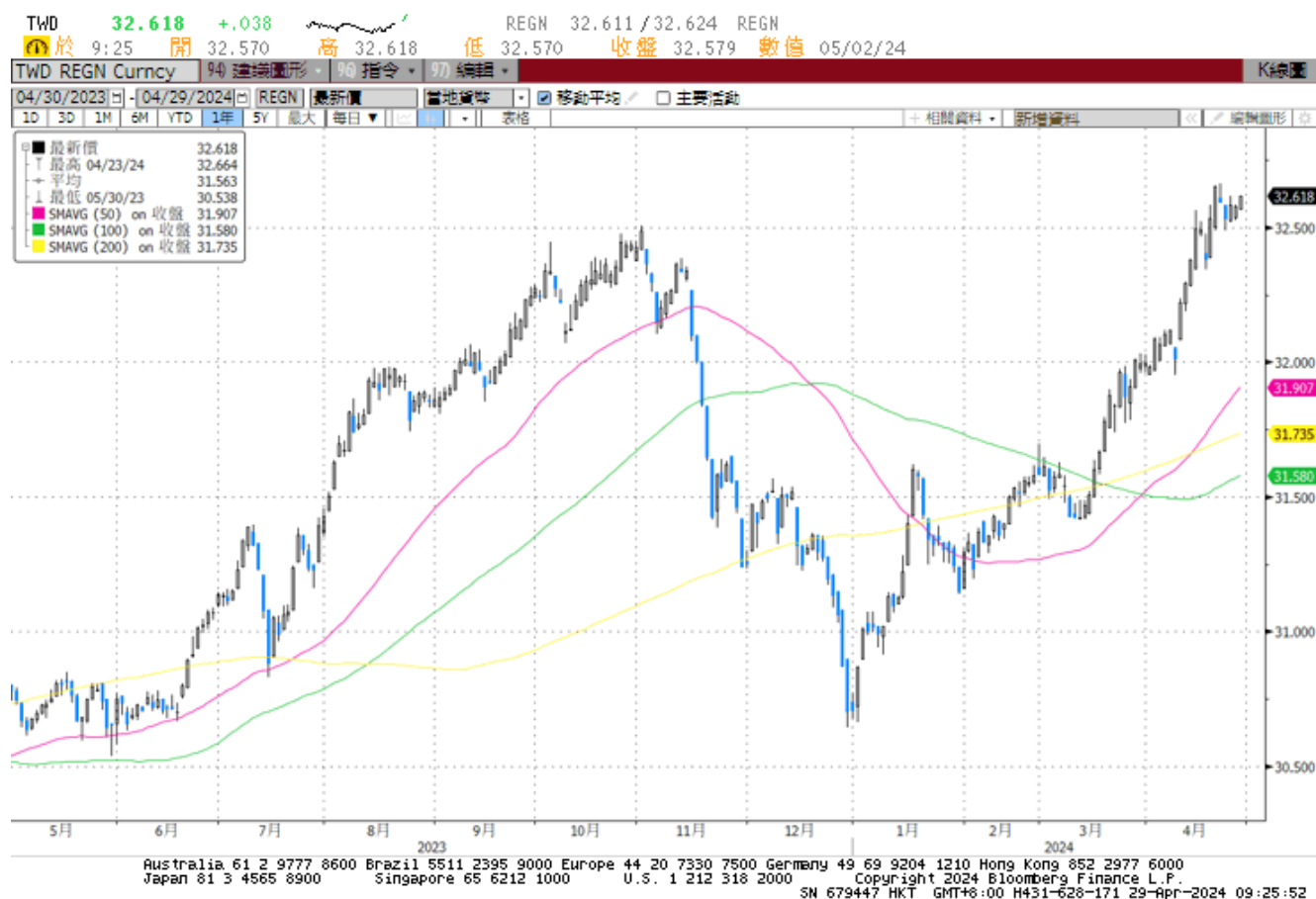
幣別 \ 項目	存款利率									放款利率
	活期	7 天	14 天	21 天	1 個月	3 個月	6 個月	9 個月	1 年	
美元(USD)	1.7500	2.2000	2.2000	2.2000	3.3500	3.7500	3.8200	4.0000	4.1000	8.8000
日圓(JPY)	0.0010	0.0010	0.0010	0.0010	0.0010	0.0010	0.0010	0.0010	0.0018	3.3500
澳幣(AUD)	1.2500	1.5000	1.5000	1.5000	1.9500	2.2500	2.4500	2.6000	2.7500	7.8500
歐元(EUR)	0.7000	0.8000	0.8000	0.8000	1.2500	1.4000	1.5000	1.5500	1.6000	6.8500
人民幣(CNY)	0.0700	0.1640	0.1675	0.1800	0.5760	0.6760	1.0700	1.0700	1.0700	5.4000

## 美元指數走勢圖：

資料來源：BLOOMBERG



## 美元/新臺幣



全國農業金庫股份有限公司 | 地址：(10047)臺北市中正區館前路 71 號 | 總機：(02)2380-5100

網址：<http://www.agribank.com.tw>

《本週報內容僅供參考，不作為任何商業或投資建議之用，亦不負任何損害或法律責任》