

農業金庫核心價值
成就客戶、股東權益、誠信正直、主動積極

董事長：吳明敏 / 聯絡人：業務發展部 羅緯 (02-23805171 · weilo@agribank.com.tw)

● 農金園地 ●

中秋好禮雙重送 農金安心 GO 推出優質安全文旦及應景農漁禮盒

資料提供：業務發展部

農業金庫子公司農金資訊公司的「[農金安心 GO](#)」平臺，即日起推出「[中秋月圓慶團圓](#)」活動，嚴選國內主要產地的優質安全文旦及應景農漁特產精品禮盒，每款皆有安全驗證，來源透明。

文旦，來自麻豆、下營、八里、斗六、花蓮、壽豐、瑞穗、西湖等，有多樣化選擇，皆由產地直送，不僅新鮮，更能減少配送的碳足跡。另外，公館鄉農會「紅棗酥養生茶禮盒」、大樹區農會「鳳荔雙心酥禮盒」及大甲區農會「芋頭流芯酥禮盒」等應景酥餅，透過平臺也可訂購！

為回饋消費者，「[農金安心 GO](#)」平臺特別舉辦好禮雙重送活動，第一重「中秋購物金雙週抽」，7月22日至9月16日，只要在平臺上消費滿1,000元，即可參加666元、333元、111元購物金折扣碼抽獎，一次抽出大小獎項18名，有4次抽獎機會，越早消費中獎機會越多！第二重「專區消費滿額送」，9月1日至10月31日，只要購買「中秋烤肉趣」專區商品，每筆訂單消費滿1,000元最高現折120元，不限消費金額還可參加「登錄發票抽好禮」活動，詳情依官網公告為準。

歡迎加入「[農金安心 GO](#)」平臺為會員，享更多優惠，支持臺灣安全農漁產品！



中秋月圓慶團圓

第一重 113.7.22~113.9.16

【中秋購物金雙週抽】
活動期間於官網消費滿1,000元，即可抽666元、333元、111元購物金折扣碼，越早消費抽獎次數越多！
※每筆訂單不得重複獲獎
※購物金折扣碼使用期限至113年10月31日止

【新會員送100元購物金】
活動期間新戶註冊，前500名可獲得100元購物金
※使用期限為寄送後30天內有效

第二重 113.9.1~113.10.31

【專區消費滿額送】
活動期間購買「中秋烤肉趣」專區商品，消費滿500元折50元，滿1000元折120元
※每筆訂單限折一次

【登錄發票抽好禮】
活動期間購買「中秋烤肉趣」專區商品，至「臺灣農產嘉年華」官網登錄發票，不限金額即可參加抽獎！
※詳情請依官網公告為準

全國農業金庫股份有限公司 | 地址：10047 臺北市中正區館前路 77 號 6-11 樓 | 總機：02-23805100

| 網址：<https://www.agribank.com.tw>


● 金融市場訊息 ●

*債券市場

資料提供：財務部

政府公債行情				國際債市
	收盤(%)	較前週(BP)		聯準會主席鮑威爾於全球央行年會直球表態緊縮貨幣政策調整時機已到，認為目前的政策利率水位有很大的空間應對勞動市場失速風險，值得注意的是鮑威爾談話未如往常矯正市場過於積極的降息押注，或意味首波降息超過 1 碼的門檻不高，惟評估當前美國整體經濟表現仍算穩定，另美國總統大選前政策利率大幅改變也恐引起不必要的政治操作遐想，9 月降息 1 碼或較為中性且貼近預防性降息的立場，短線關注 9 月初相關就業及物價數據表現，美債或偏觀望，預估美債 10 年期殖利率區間 3.75%~3.95%。
美國 5 年	3.660	-5.02		
美國 10 年	3.860	+0.90		
臺灣 5 年	1.460	-2.50		
臺灣 10 年	1.560	-0.50		
*基準點為 8 月 29 日				
臺灣公司債/金融債訊息				國內債市
標的	年期	利率 (%)	金額 (億元)	聯準會對降息釋放出明確訊息，激勵美債利率下行，我國利率市場對此僅見些微反映，對貨幣政策路徑較敏感的短年期互換利率微跌，公債則維持冷清盤勢；目前我國景氣仍維持成長態勢，惟國內物價持續上升、房市熱絡，市場擔憂本國央行將有更多「類升息」動作，加上美國總統大選將近、利率政策動向、地緣政治和主要經濟體貿易保護措施等不確定因素猶存，可能對我國經濟造成的影響，預估臺債指標 10 年期殖利率區間 1.52%~1.58%。
遠東新 113-2	3	1.97	28	
遠東新 113-2	5	1.99	7	
遠東新 113-2	7	2.04	8	
				<div style="display: flex; justify-content: space-around;"> <div style="text-align: center;"> <p>10年美國公債(%)</p>  </div> <div style="text-align: center;"> <p>10年臺灣公債(%)</p>  </div> </div>

*外匯市場

外匯市場行情			美元/新臺幣
標的	參考價	較前週	
美金/新臺幣	32.301	-0.292	
人民幣/新臺幣	4.5104	-0.017	
歐元/新臺幣	35.5609	+0.097	
日圓/新臺幣	0.2192	-0.003	

*基準點為 8 月 29 日

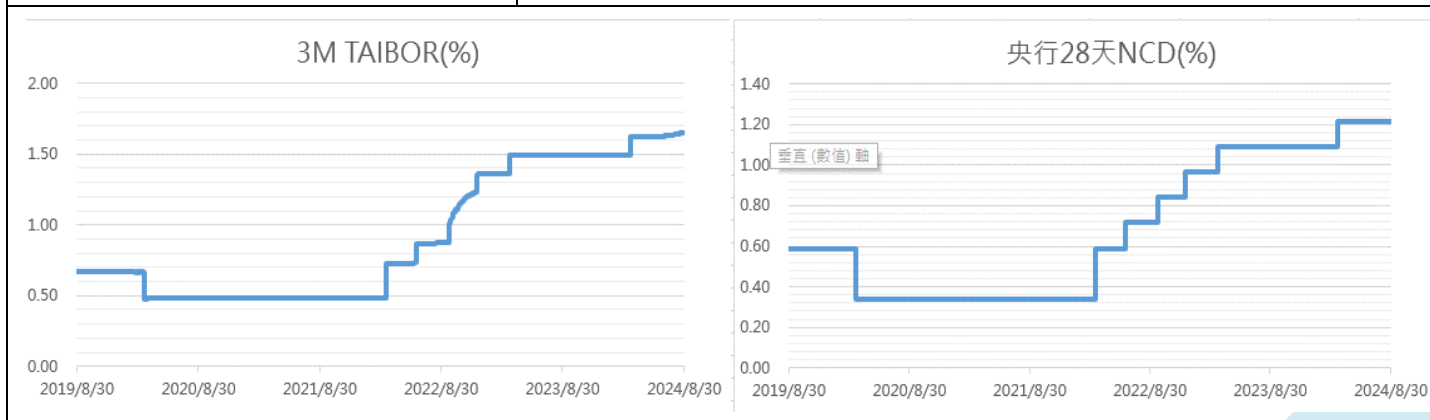
美國公布 7 月消費者物價指數(CPI)由 3.0%續降至 2.9%，核心消費者物價指數(CPI)由 3.3%續降至 3.2%，創近三年最低值，消費者物價指數(CPI)連續 4 個月降溫，前日 7 月 PPI 數據年增 2.2%，也低於預期，美國通膨壓力逐漸減緩，聯準會降息路徑更加明朗，預期 9 月將至少降息 1 碼，降息預期帶動美元指數進一步走低，近期美元指數表現料將持續偏弱。

近期外資匯入攻勢強烈，轉入投入台股，且隨著聯準會 9 月降息議題越來越強烈，美元指數持續下跌，國際美元走軟，亞幣全面勁升，新臺幣表現隨亞幣走強，在美國降息前景不變的情況下，料新臺幣將延續強勁走勢

*貨幣市場

貨幣市場情			拆款市場
	參考利率(%)	較前週(BP)	
隔夜拆款率	0.817	-0.001	各家銀行針對積數調整進入尾聲，市場資金略顯寬鬆，資金充足的銀行主動去化多餘資金給同業，利率或有些微議價空間，銀行間 1 週拆款利率約 1.20%~1.58%，銀行對票券商則約 1.55%~1.56%。短票市場，銀行資金偏多，連帶使短票需求增加，惟利率變化不大，短票利率約 1.57%~1.58%。債券附買回，時序進入月底，惟整體市場無發生資金趨於緊縮的樣態略顯寬鬆，RP 承作利率區間大致維持不變。公債 RP 利率區間約 1.10%~1.47%，公司債 RP 則約 1.47%~1.56%。
10D 公債 RP	1.10	-	
3M TAIBOR	1.647	-	
28D (N)CD	1.215	-	
重貼現率	2.000	-	

*基準點為 8 月 29 日



*國內股票市場

台股自低點反彈後在季線與月線間震盪。8月23日台股早盤雖然一度下挫逾200點，但在台積電跌幅收斂，高價千金股帶動下，尾盤翻紅小漲9.22點，收22158.05點，成交值回升至約3144.91億元。8月26日台股跳空開高並站上10日均線，盤面上，《黑神話：悟空》旋風激勵電競族群股價攀高；金融指數再度放量攻高，惟大型電子權值股漲跌互見，影響大盤開高走低，終場加權指數上漲82.07點，收22240.12點，成交值為約3526.79億元。8月27日台股受輝達財報公布在即呈現觀望態勢，指數開低整理，資金聚焦於半導體設備、自動化相關、主機板卡等走勢相對強勁，終場加權指數跌幅收斂，僅跌55.12點，收在22185點，成交值為約2938.24億元。8月28日台股以平高盤開出，盤中指數先抑後揚，中小型股及OTC稍事休息，而在期待輝達財報下，11點過後由台積電、鴻海、日月光等領軍上攻，終場指數上漲185.66點，以22370.66點作收，成交值為約3165.73億元。8月29日台股在華爾街對輝達財報不盡滿意，指數跳空開低，然在低接買盤進場下，終場下跌168.81點，收22201.85點，成交值約3422.2億元。展望未來，9月尚有半導體展及apple新機發表，預期台股持續在月線及季線間震盪後仍有向上空間，預期指數區間22000-23000點。

國內股票市場行情

標的	收盤	較前週
加權指數	22201.85	53.02
櫃買指數	273.32	3.56

*基準點為8月29日

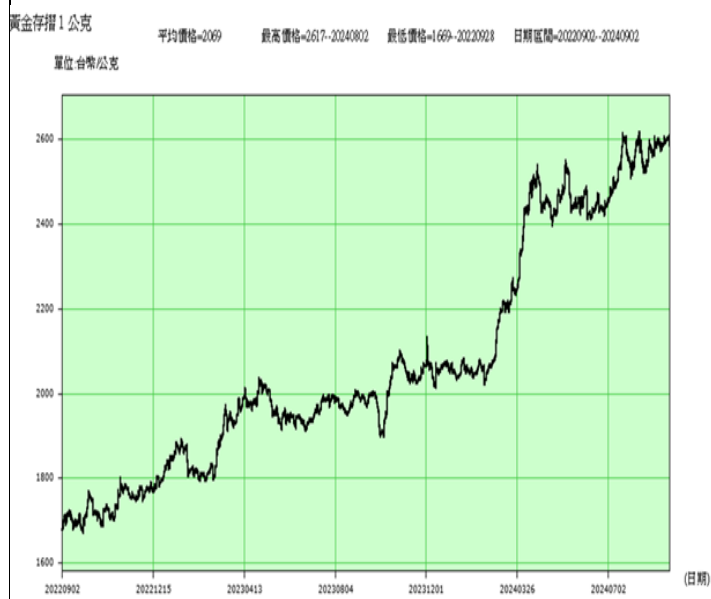


***國際金市**

資料提供：臺灣銀行貴金屬部

本週展望及觀察重點：

近期俄烏及中東地緣政治局勢持續緊張，避險情緒支撐金價於 2,500 美元上方，惟美國第二季 GDP 數據表現優於預期，市場對聯準會採取更積極貨幣寬鬆政策預期略有消退，使得金價上行動能有限，無法突破歷史高點 2,531.6 美元。觀察技術指標及線型，上週金價週 K 線為帶上下影線之小黑 K，60 日均線持續上揚，顯示中期趨勢偏多，近期金價為高檔區間震盪整理型態，2,520 美元以上壓力逐漸加大，中期指標 MACD 柱體持續收斂逼近零軸，顯示上行動能有轉弱跡象，有跌破 2,500 美元下探 2,480 美元之虞，惟金價在 2,500 美元附近仍有不弱支撐，如中東或俄烏地緣政治局勢出現升級，避險資金流入金市，金價仍有機會再創歷史新高。本週市場將聚焦於美國 8 月非農就業報告，報告反應美國勞動市場之最新狀況，如數據出現較大幅度變動，可能會影響聯準會 9 月降息幅度，亦將帶動金價走向。



●重要農產品訊息●

一、價格資訊：

資料來源：農業部農糧署

價格單位：元 / 公斤或元 / 把、頭、隻、箱 · 數量單位：公斤、頭、把、隻、箱

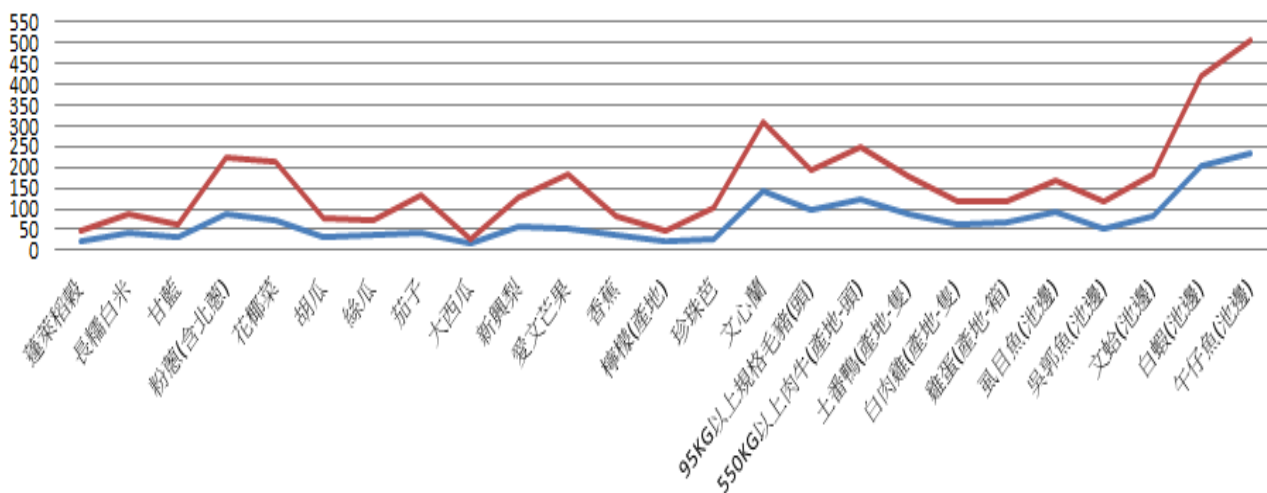
產品別	112年 月平均 價格	最近一週										
		平均 價格	單日價格								平均日交易量 (日生產量、週交易量)	
			8月 14日	8月 15日	8月 16日	8月 17日	8月 18日	8月 19日	8月 20日	數量	與前一週 比較(%)	
蓬萊稻穀	22.9	24.2	24.1	24.19	24.2	24.2	24.2	24.2	24.2	24.2	...	-
長糯白米	44.1	44.9	45.0	44.95	44.94	44.94	44.9	44.9	44.9	44.9	...	-
甘藍	32.6	30.7	28.3	27.7	30.8	32.2	34.3	-	-	201889.8	1.2	
粉蔥 (含北蔥)	88.6	135.1	138.6	126.3	132.6	135.6	141.1	-	-	23217	16.8	
花椰菜	74.7	139.4	136.2	149.5	154.8	152	120.1	-	-	1060	52.9	
胡瓜	33.8	44	45.7	48.1	46.4	43	39.9	-	-	18709	12.7	
絲瓜	37.1	36.2	47.9	39.9	37.9	34.3	28.8	-	-	54749.4	349.7	
茄子	40.6	94.5	76.1	83.6	92	103.7	121.8	-	-	9207	-48.1	
大西瓜	15.4	12.3	12.3	12	12.6	12	-	-	-	28662.5	43.7	
新興梨	57.8	72.4	-	73.78	74.87	-	-	-	67.4	1072.2	-97.9	
愛文芒果	52	133	136.0	131.8	134.1	137.8	126.9	-	-	11343.8	15.4	
香蕉	39.3	44.5	41.3	44.2	47.4	43.9	45.6	-	-	16862	-4.7	
檸檬 (產地)	22.7	23.2	23.4	22.3	22.9	23.5	23.4	23.3	23.7	...	-	
珍珠芭	28.5	71.8	61.5	67.6	71.2	73.8	85.9	-	-	37259	-18.1	
文心蘭	144	167.6	155.6	177.2	179.8	183.6	-	170.5	152.7	1846	58.5	
95KG 以上 規格毛豬 (頭)	96.9	98.3	97.1	98.2	99.5	98.2	-	-	-	21282	10.2	
550KG 以上 肉牛(產地- 頭)	123.25	126	126.0	126	126	126	126.0	126.0	126.0	...	-	
土番鴨 (產地-隻)	88	88	88.0	88	88	88	88.0	88.0	88.0	...	-	
白肉雞 (產地-隻)	63.3	56.8	57.2	57.2	56.7	56.7	56.7	56.7	56.7	...	-	

雞蛋 (產地-箱)	67.5	52.5	52.5	52.5	52.5	52.5	52.5	52.5	52.5	...	-
虱目魚 (池邊)	91	75.4	75.4	75.4	75.4	75.4	75.4	75.4	75.4	...	-
吳郭魚 (池邊)	50.7	68.7	68.6	68.6	68.6	68.6	68.8	68.8	68.8	...	-
文蛤(池邊)	80.9	104.2	103.9	103.9	103.9	103.9	103.9	105.0	105.0	...	-
白蝦(池邊)	201.7	217.1	213.3	213.3	213.3	213.3	220.0	223.3	223.3	...	-
午仔魚 (池邊)	231.5	275	275.0	275	275	275	275.0	275.0	275.0	...	-

價格單位：元/公斤或元/把

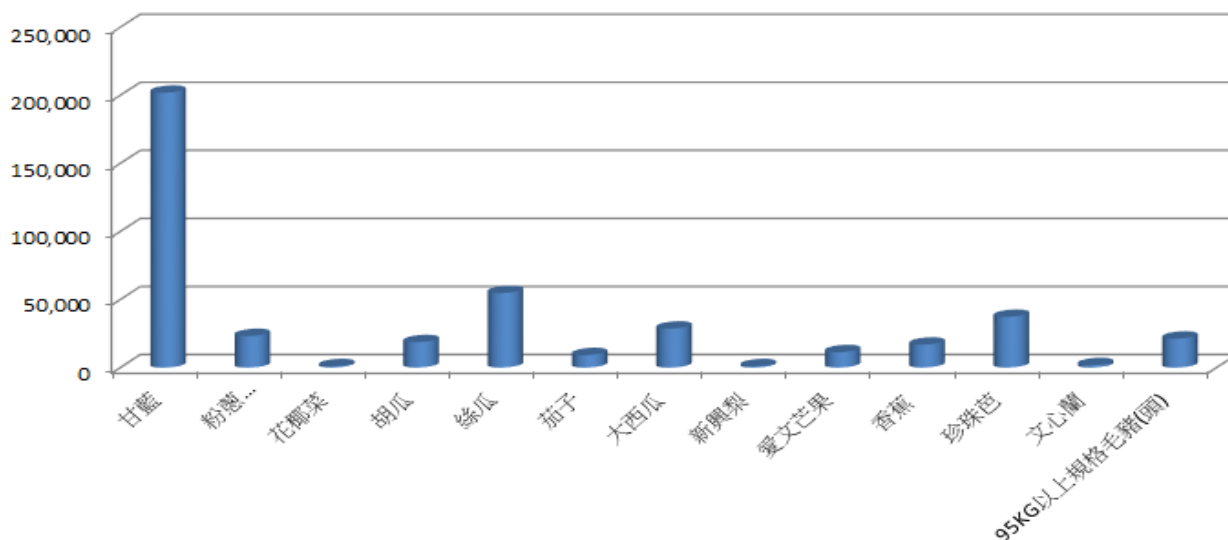
平均價格變動趨勢

— 112年8月平均價格 — 最近一週平均價格



數量單位：公斤、頭、把

最近一週平均日交易量



二、農業訊息

請農民配合大蒜種植登記 保障權利確保收益

資料來源：農業部(農糧署蔬菜及種苗產業組)

- 一、本(113/114)年期大蒜於8月中旬開始種植，全國合理種植面積為5,000-5,300公頃，為穩定明(114)年產銷，農業部農糧署籲請農民切勿搶種，並請於本(113)年9月15日至11月15日間，向農地所在地農會辦理種植登記，以保障自身權益；已至鄉(鎮)公所申辦大蒜自行復耕種植登記者，視同已完成大蒜種植登記，無須再至農會登記。
- 二、農糧署說明，大蒜係易產銷失衡作物，未列入綠色環境給付計畫地方特色作物，但考量大蒜生育期間長及各地種植習慣不同，為保障農民權益，該署已同意主產區雲林縣等地大蒜轉(契)作期自10月至翌年4月30日止，休耕期自5月1日至8月31日止，惟農民須完成大蒜種植登記，才可適用上述轉(契)作期及休耕期。未來大蒜倘發生產銷失衡問題，將優先以種植登記有案之農民為輔導對象。該署特別提醒農友，維持合理種植規模方能有利收益，本年大蒜價格佳，籲請農民切勿因價格高而追價擴大種植面積，衍生後續產銷問題，損及自身權益。
- 三、該署進一步說明，為有效解決大蒜種植缺工問題，自111年起該署與臺南區農業改良場及雲林縣大蒜產業策略聯盟共同推動大蒜機械化種植工作，補助農民團體購置大蒜播種機34臺，並成立機耕團隊，去(112)年已協助農民機械播種1,500公頃，本年評估將可增至2,200公頃，約占整體種植面積4成。

●業務訊息●

113 年 7 月批發、零售及餐飲業營業額統計

資料提供/來源：審查部/經濟部統計處

- 一、批發業：7月批發業營業額為1兆1,208億元，年增12.7%，主因全球經貿穩步回升，AI等新興科技應用逐步擴散至終端裝置，部分傳統產業持續回補庫存，均挹注我國外貿動能，加以今年中元節鋪貨時程較早(今年中元節8月18日、上年8月30日)，致機械器具批發業年增25.5%、食品、飲料及菸草批發業年增6.1%、化學材料批發業年增11.9%、家用器具及用品批發業年增10.1%。綜計1至7月營業額為7兆3,624億元，年增10.3%。



- 二、零售業：7月零售業營業額為4,039億元，年增3.4%，其中汽機車零售業因逢民俗月前車商銷售競賽衝刺期，加以新式車款買氣暢旺，推升營業額創歷年單月新高，年增14.6%；另受惠夏季出遊、業者展店及線上線下多元行銷活動挹注，加以凱米颱風來襲推升民生物資需求，致便利商店年增4.5%、超級市場年增7.2%、電子購物及郵購業年增2.3%、量販店年增2.5%、家用器具及用品零售業年增2.8%；惟颱風侵襲亦擾亂商場營運，加以國內精品銷售動能減緩，致百貨公司年減4.9%、布疋及服飾品零售業年減3.1%。綜計1至7月營業額為2兆7,778億元，創歷年同期新高，年增3.3%。
- 三、餐飲業：7月餐飲業營業額850億元，年減2.9%，其中餐館及飲料店因颱風來襲致部分門市暫停營業，以及假日天數少於上年同月，分別年減3.8%及0.5%。綜計1至7月營業額為6,008億元，創歷年同期新高，年增3.9%。

●法遵案例●

金融監督管理委員會裁罰案例宣導

資料提供：法令遵循室

裁罰案例：

金融監督管理委員會銀行局於 113 年 6 月 20 日公告○○○○商業銀行行員未依內部作業流程辦理身分驗證程序所涉相關缺失，核有礙健全經營之虞，依銀行法第 61 條之 1 第 1 項規定，應予糾正。

違反事實理由：

○○○○商業銀行行員未依內部作業流程辦理身分驗證程序，相關缺失有礙健全經營之虞，依銀行法第 61 條之 1 第 1 項規定，予以糾正。

法令規定：

銀行法第 61 條之 1 第 1 項

銀行違反法令、章程或有礙健全經營之虞時，主管機關除得予以糾正、命其限期改善外，並得視情節之輕重，為下列處分：

- 一、撤銷法定會議之決議。
- 二、停止銀行部分業務。
- 三、限制投資。
- 四、命令或禁止特定資產之處分或移轉。
- 五、命令限期裁撤分支機構或部門。
- 六、命令銀行解除經理人、職員之職務或停止其於一定期間內執行職務。
- 七、解除董事、監察人職務或停止其於一定期間內執行職務。
- 八、命令提撥一定金額之準備。
- 九、其他必要之處置。

● 農漁精品 ●

農金安心GO 大樹區農會 **鳳梨酥** 50克x8入/盒 **雙心酥**

玉荷包清香 + 鳳梨酸甜



HACCP **\$360元/起**

精選推薦 | 農漁會及青農優質農漁產品就在農金安心GO

麻豆區農會 特級 10斤

特級 5斤

特級五斤 \$680元/起

特級麻豆文旦柚之寶禮盒

- 老欖文旦·甜度10度以上
- 友善耕作 產銷履歷

彰化區漁會

HACCP **\$1,500元/起**

中秋海陸雙饗禮盒

- 期間限定：8月15日-9月6日
- 中秋限定超值急凍海陸雙饗禮盒

斗六青農 鄭彥甫

HACCP **\$600元/起**

幸運草文旦禮盒

- 無毒栽培、友善土地
- 甜度12度·果鮮味美

1.掃描下方QR Code可直接上網訂購 2.加入官方帳號看更多商品 3.撥打客服電話由專人為您服務 4.商品可配合配送

多款禮盒大量訂購享獨家優惠，歡迎來電洽詢
更多優惠商品請至農金安心GO官網選購！

☎ 客服電話：02-2967-6789分機6605 ☎ 訂購傳真：02-2967-6882
🌐 官方網站：www.ansingo.com.tw ✉ E-mail：ansingo@afisc.com.tw



更多資訊請掃描上方QR Code 線上洽詢訂購更便利

● 農趣好遊 ●

音樂活動 & 在地文化



大農大富
平地森林園區

9/7-9/8
2024 Pangcah 生活節
現場參加

9/28
花蓮星光音樂會【森之音】
現場參加

9/14
打包森林：築巢派對
預約報名

雙流
國家森林遊樂區

10/5、10/6
魚米之鄉-楓港溪的漁撈記憶
預約報名

池南
國家森林遊樂區

10/16 (上午)
古今本草智慧－原生植物二三事
預約報名

10/16 (下午)
古今本草智慧－大師說月桃
預約報名

 林業及自然保育署 廣告

🌲 2024 秋東森療季 🌲

這個秋冬，邀請你來到森林中～讓大自然為你洗去一年的疲憊
不管是想體驗五感放鬆的森林療癒，還是全家人一起參加親子手作，甚至
享受浪漫的音樂與文化活動，這裡都幫你準備好了！
快來和我們一起體驗這個秋日的森林魔法吧！

[🔗活動網站連結](#)